

3080, boulevard Le Carrefour, Laval, QC, H7T 2R5

Local #200

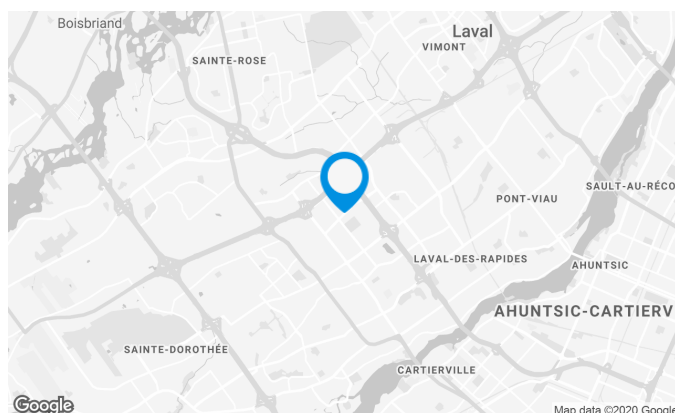
Immeuble de prestige situé à proximité du Carrefour Laval et des grands axes routiers au coeur du quartier d'affaires de Laval.

Caractéristiques de l'immeuble

SUPERFICIE LOCATIVE TOTALE	89 070 pi ²
NOMBRE D'ÉTAGES	8
ASCENCEURS	2
FIBRE OPTIQUE	Oui
GÉNÉRATRICE	Oui
HEURES CVC	Lundi au vendredi : 7h00 à 18h00
SÉCURITÉ	Cartes d'accès

ACCESSIBILITÉ DE L'IMMEUBLE

STATIONNEMENTS INTÉRIEURS	95
STATIONNEMENTS EXTÉRIEURS	133
PARC À VÉLOS DISPONIBLE	Oui
ACCÈS ROUTIER	Autoroute Des Laurentides (15), Boulevard Saint-Martin Ouest, Autoroute Jean-Noel-Lavoie(440)
AUTOBUS	42, 56, 60, 61, 66, 70, 360, 902



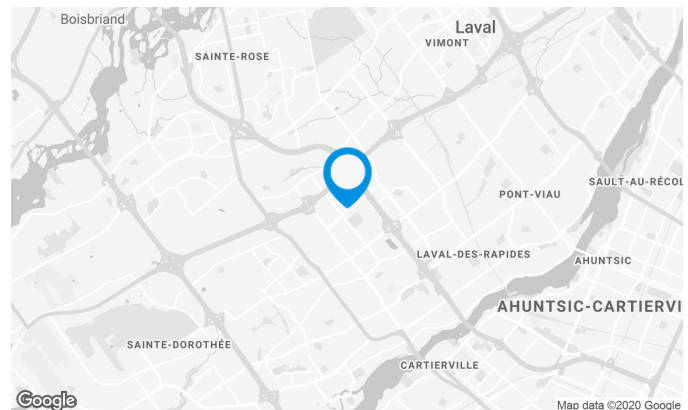
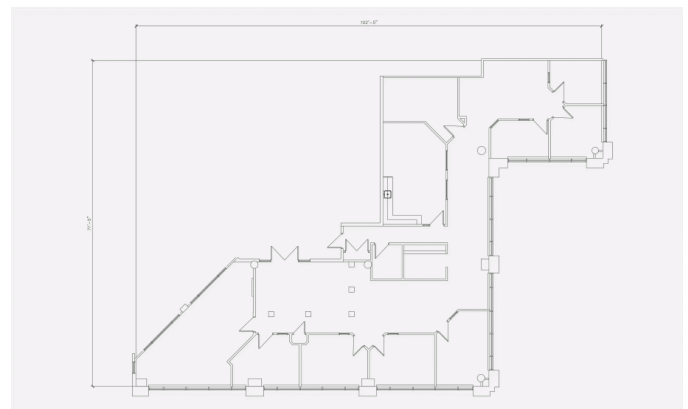
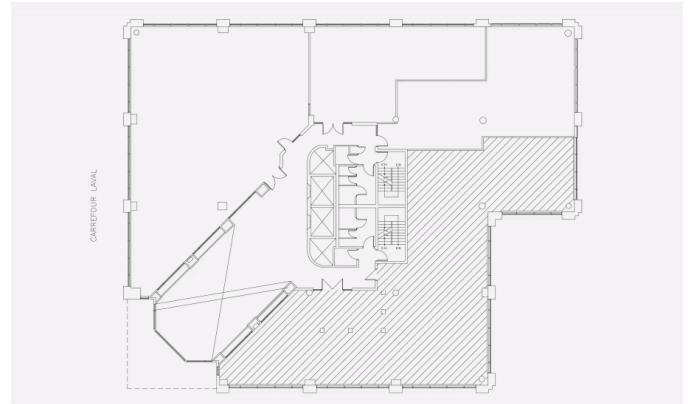
Julie Godbout

DIRECTRICE DE LOCATION
LOCATION - BUREAUX, RÉGION DE MONTRÉAL

T 514 737-3344 #3485
C 514 238-7079
E JULIE.GODBOUT@COMINAR.COM

Caractéristiques de l'espace

SUPERFICIE LOCATIVE DISPONIBLE	4 381 pi ²
NOMBRE D'ÉTAGES	1
SUPERFICIE DE L'ÉTAGE	12 300 pi ²
LOYER ADDITIONNEL	13,96 \$ /pi ²
ÉNERGIE	Inclus
COMMENTAIRES / NOTES	Ce local est déjà aménagé.



Julie Godbout

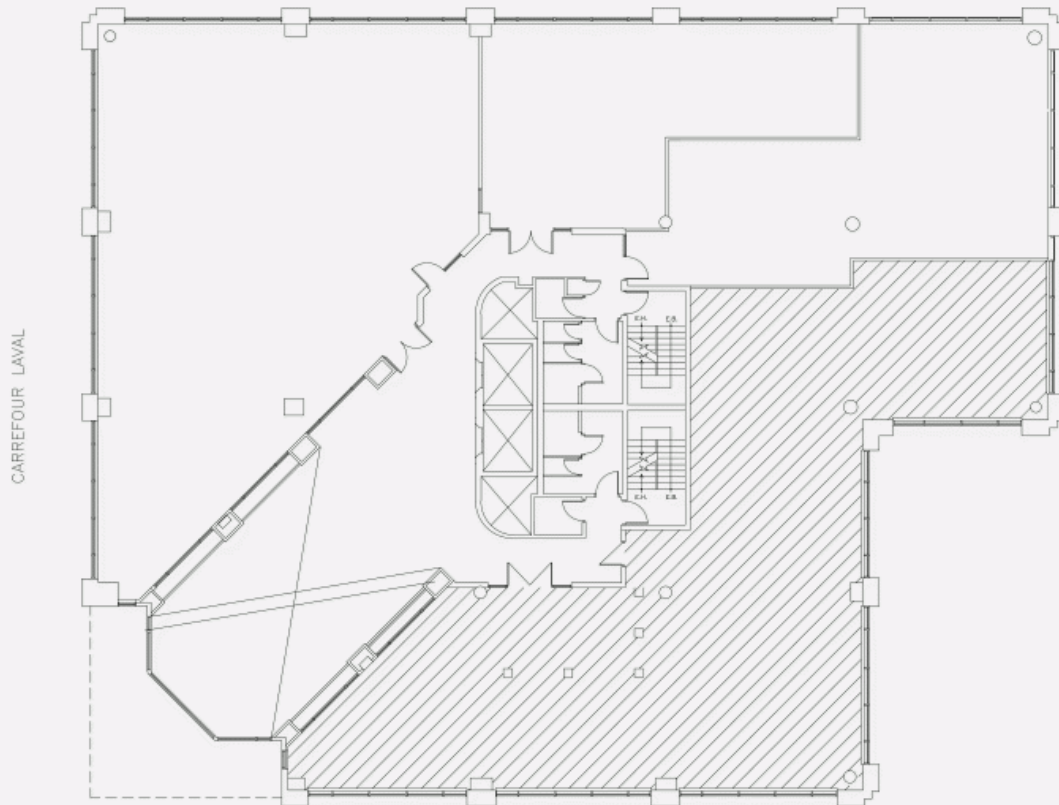
DIRECTRICE DE LOCATION
LOCATION - BUREAUX, RÉGION DE MONTRÉAL

T 514 737-3344 #3485

C 514 238-7079

E JULIE.GODBOUT@COMINAR.COM

PLAN D'EMPLACEMENT



PLAN D'AMÉNAGEMENT

