

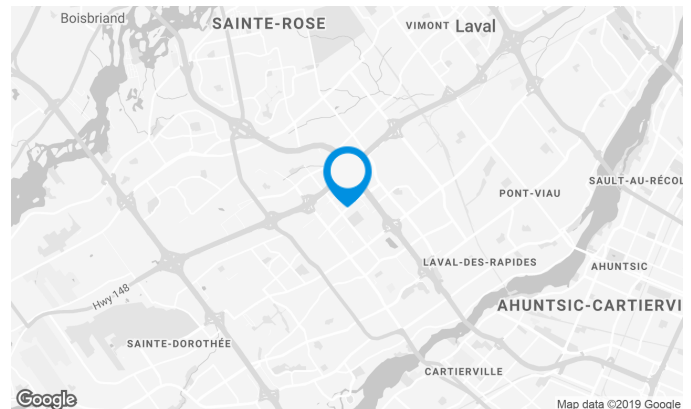
Immeuble de prestige situé à proximité du Carrefour Laval et des grands axes routiers au coeur du quartier d'affaires de Laval.

## Caractéristiques de l'immeuble

SUPERFICIE LOCATIVE TOTALE	89 070 pi <sup>2</sup>
NOMBRE D'ÉTAGES	8
ASCENSEURS	2
FIBRE OPTIQUE	Oui
GÉNÉRATRICE	Oui
HEURES CVC	Lundi au vendredi : 7h00 à 18h00
SÉCURITÉ	Cartes d'accès

## ACCESSIBILITÉ DE L'IMMEUBLE

STATIONNEMENTS INTÉRIEURS	95
STATIONNEMENTS EXTÉRIEURS	133
PARC À VÉLOS DISPONIBLE	Oui
ACCÈS ROUTIER	Autoroute Des Laurentides (15), Boulevard Saint-Martin Ouest, Autoroute Jean-Noel-Lavoie(440)
AUTOBUS	42, 56, 60, 61, 66, 70, 360, 902



**David Savard-Fortier**

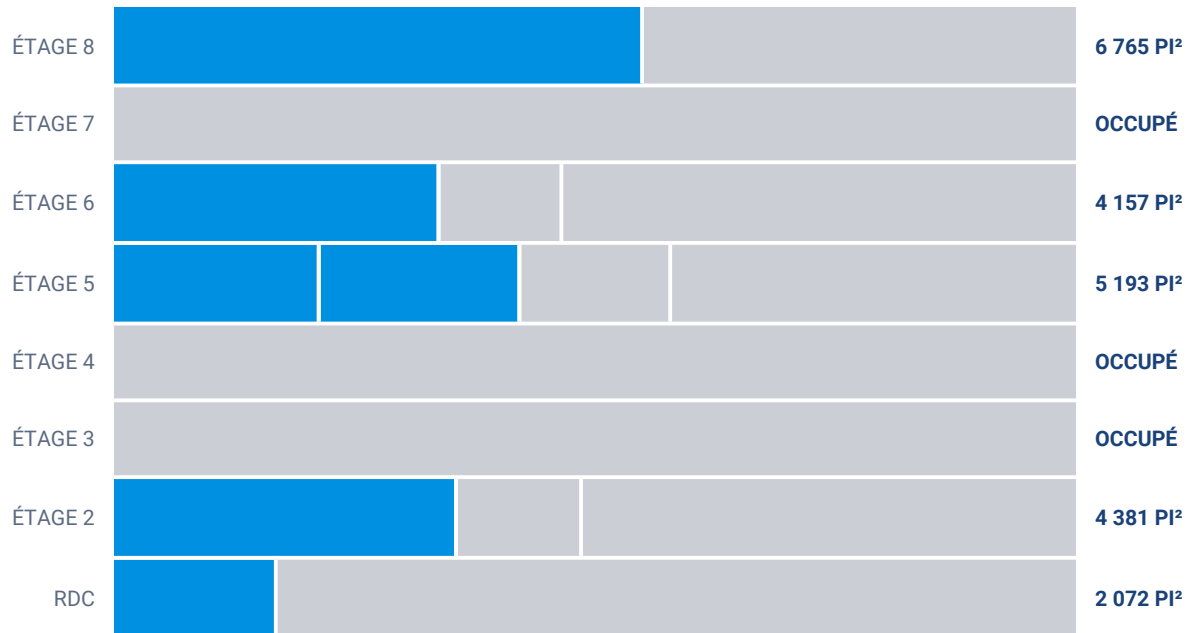
DIRECTEUR DE LOCATION  
LOCATION - BUREAUX, RÉGION DE MONTRÉAL

**T** 514 737-3344 #3323

**C** 514 243-6777

**E** DAVID.SAVARDFORTIER@COMINAR.COM

**Superficies locatives disponibles de 2 072 pi<sup>2</sup> à 6 765 pi<sup>2</sup>**



Liste des bureaux disponibles

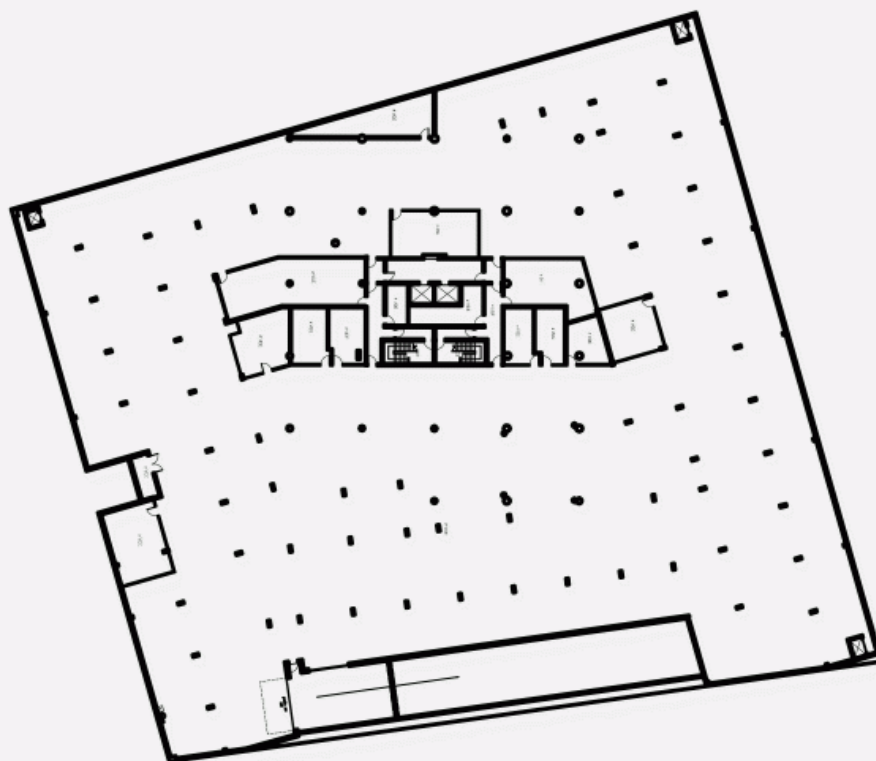
LOCAL	ÉTAGE	DISPONIBILITÉ	SUPERFICIE
Local #100B	RDC	Immédiate	2 072 pi <sup>2</sup>
Local #200	2	Immédiate	4 381 pi <sup>2</sup>
Local #203	2		1 602 pi <sup>2</sup>
Local #510-520-530	5		7 125 pi <sup>2</sup>
Local #510	5	Immédiate	2 622 pi <sup>2</sup>
Local #520	5	Immédiate	2 571 pi <sup>2</sup>
Local #530	5		1 932 pi <sup>2</sup>
Local #603	6		1 574 pi <sup>2</sup>
Local #602	6	Immédiate	4 157 pi <sup>2</sup>

Liste des bureaux disponibles

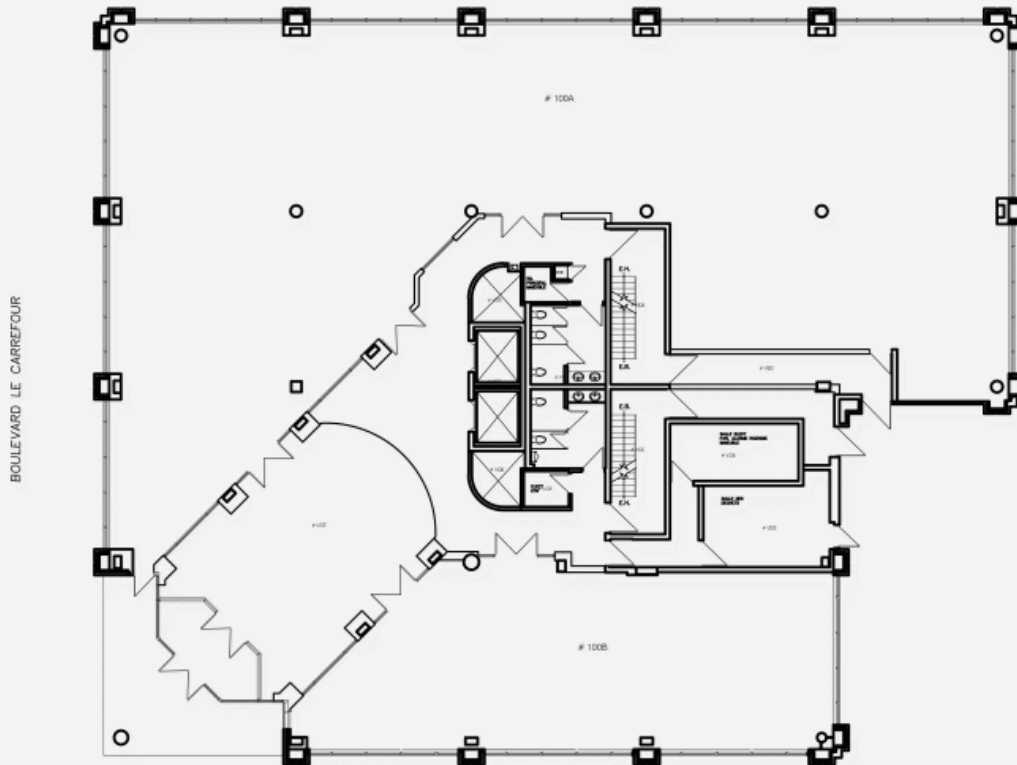
LOCAL	ÉTAGE	DISPONIBILITÉ	SUPERFICIE
Local #800	8	Immédiate	6 765 pi <sup>2</sup>



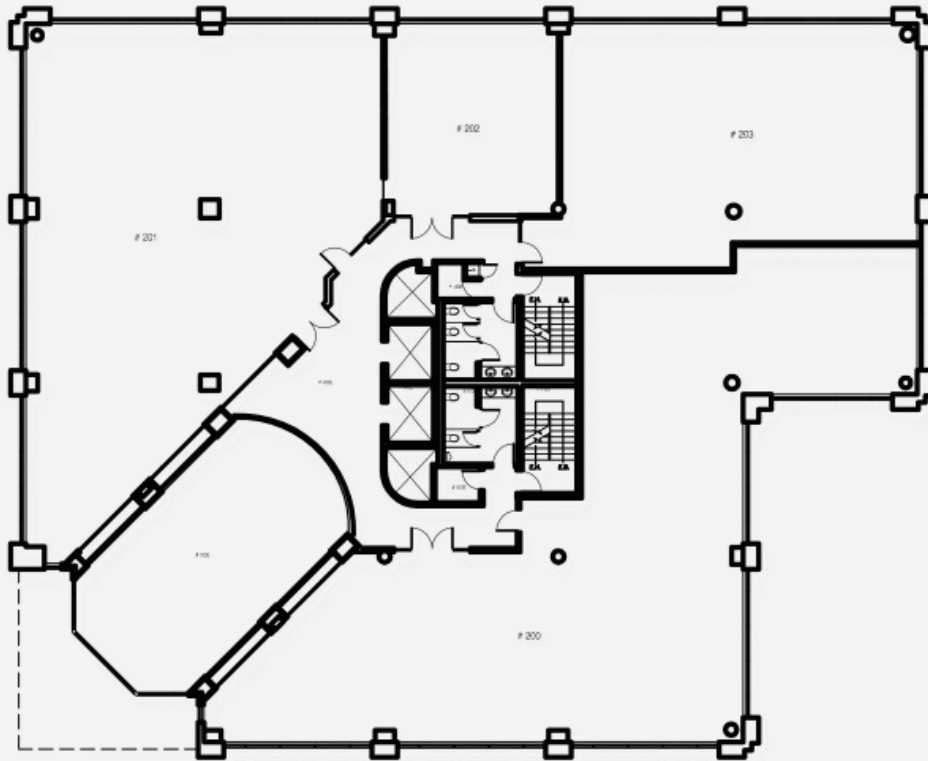
PLAN D'ÉTAGE, SOUS-SOL



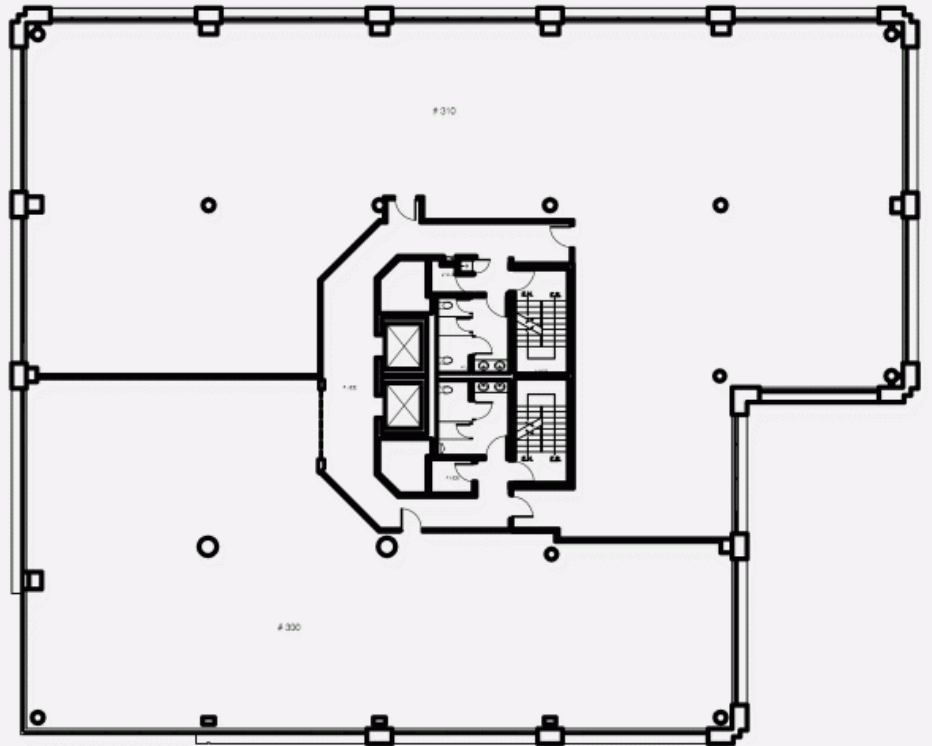
PLAN D'ÉTAGE, REZ-DE-CHAUSSÉE



PLAN DU 2E ÉTAGE

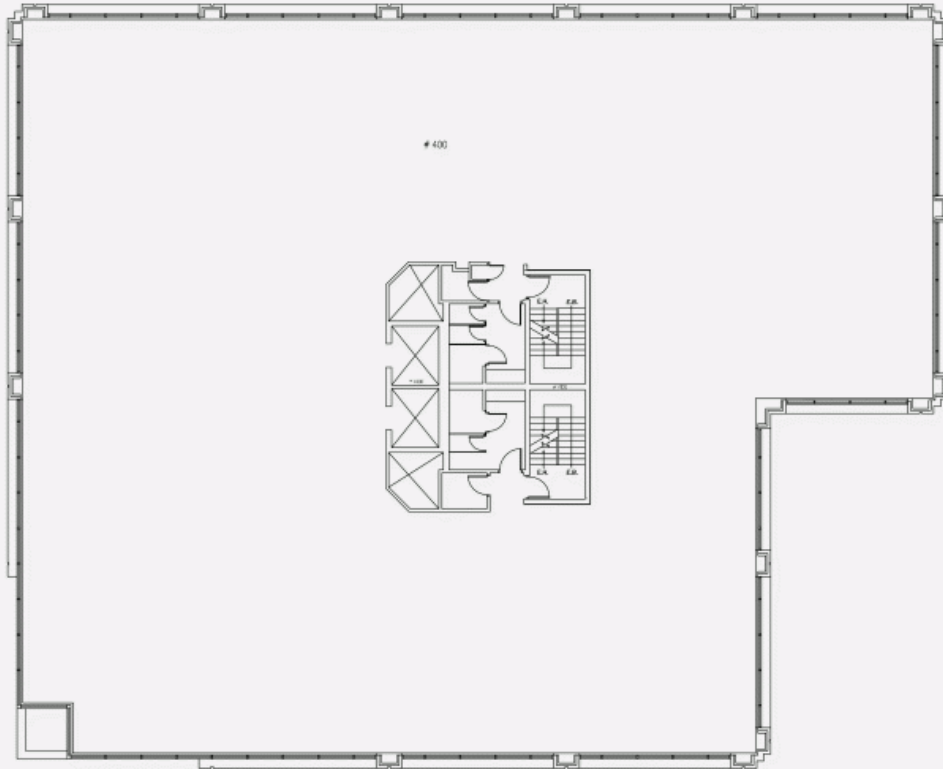


PLAN DU 3E ÉTAGE

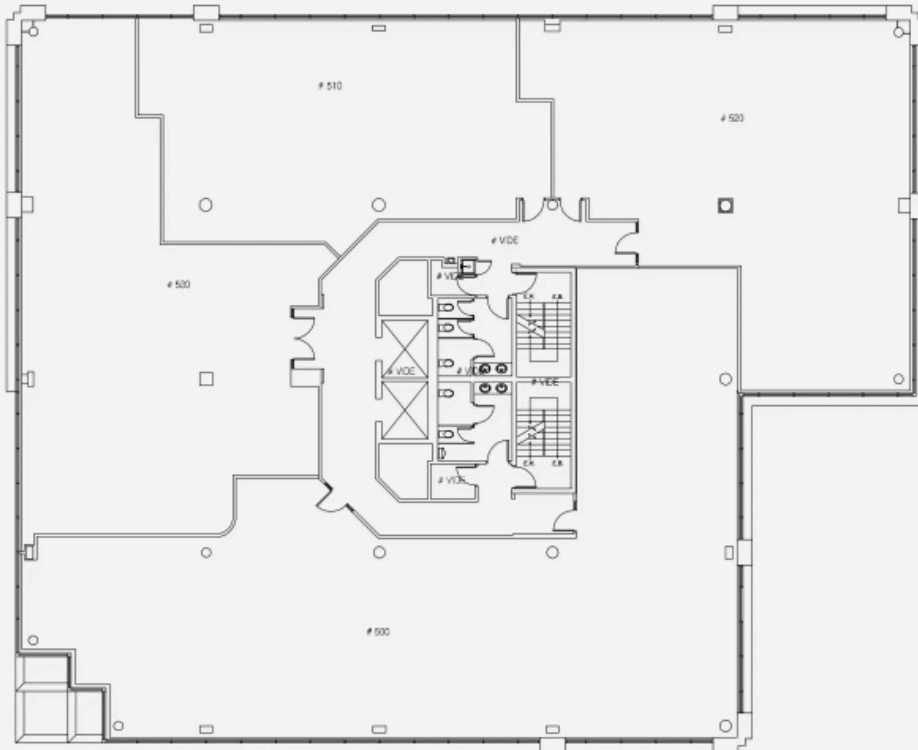




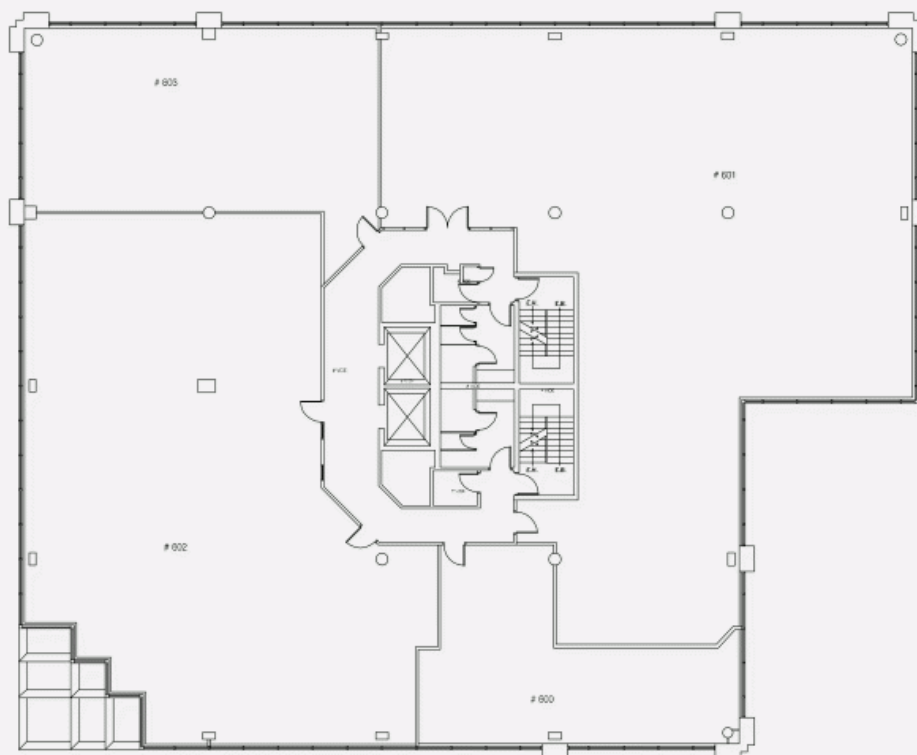
PLAN DU 4E ÉTAGE



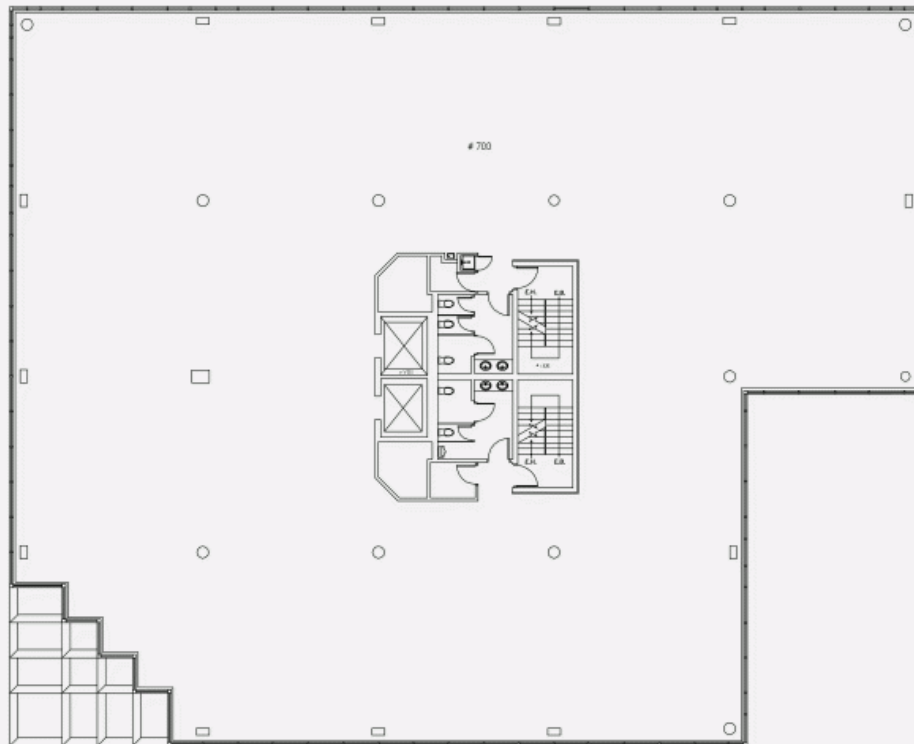
PLAN DU 5E ÉTAGE



PLAN DU 6E ÉTAGE



PLAN DU 7E ÉTAGE



PLAN DU 8E ÉTAGE

