

Le 3400, avenue Jean-Béraud est un immeuble de qualité de quatre (4) étages dont la superficie locative totalise 156 000 pieds carrés.

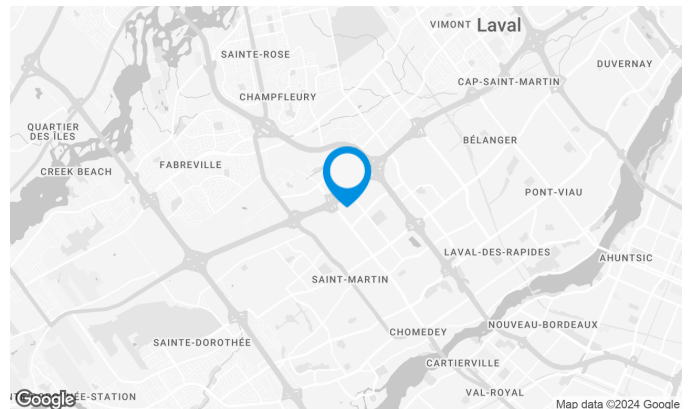
Situé à proximité du Carrefour Laval, des grands axes routiers et du coeur du quartier des affaires de Laval, le 3400 avenue Jean-Béraud est une adresse d'affaires de choix pour les professionnels chevronnés.

Caractéristiques de l'immeuble

SUPERFICIE LOCATIVE TOTALE	156 270 pi ²
NOMBRE D'ÉTAGES	4
ASCENSEURS	1
FIBRE OPTIQUE	Oui
GICLEURS	Oui
GÉNÉRATRICE	Oui
HEURES CVC	7 h 30 à 18 h (lundi-vendredi)
SÉCURITÉ	Carte d'accès

ACCESSIBILITÉ DE L'IMMEUBLE

STATIONNEMENTS EXTÉRIEURS	533
PARC À VÉLOS DISPONIBLE	Oui
ACCÈS ROUTIER	Autoroute Des Laurentides (15), Autoroute Jean-Noel-Lavoie (440), Boulevard Daniel-Johnson, Boulevard Saint-Martin Ouest
AUTOBUS	42, 56, 60, 61, 66, 70, 360, 902



Julie Coulombe

ADJOINTE À LA LOCATION
LOCATION

T 418 681-6300

E JULIE.COULOMBE@COMINAR.COM

Superficie locative disponible de 6 200 pi²

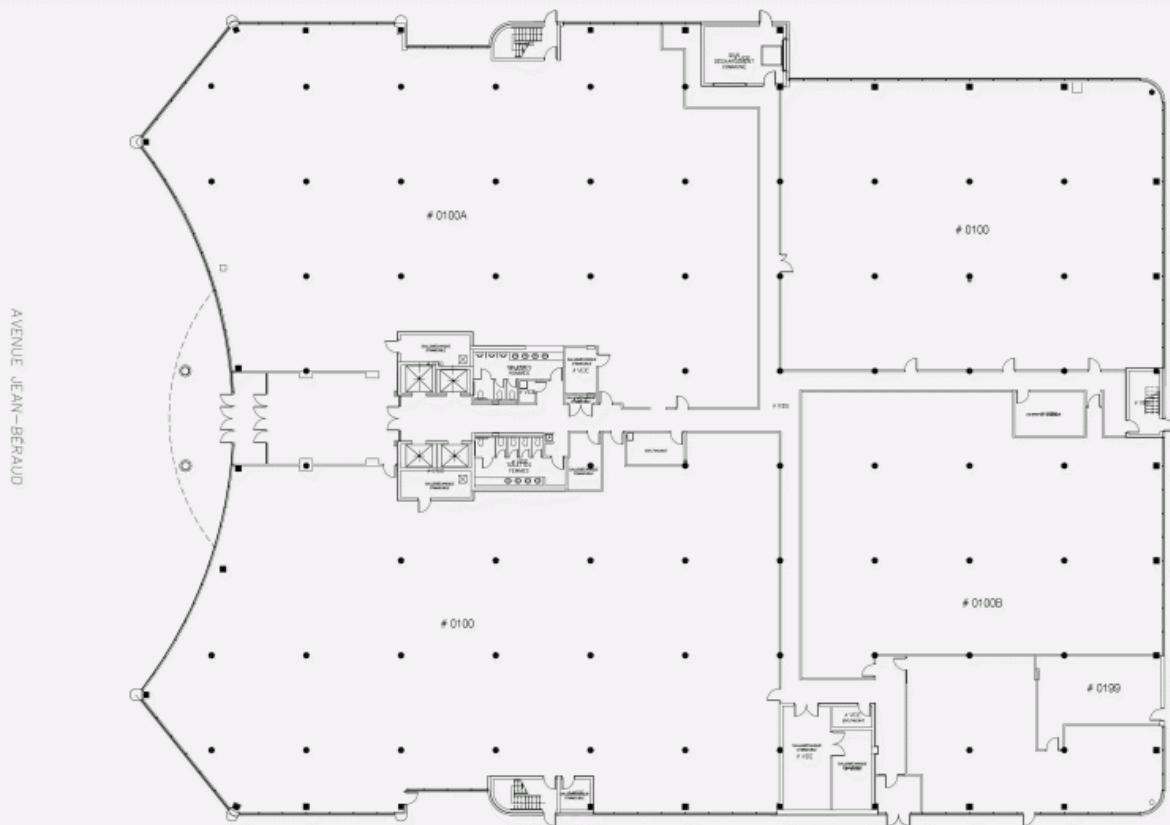


Liste des bureaux disponibles

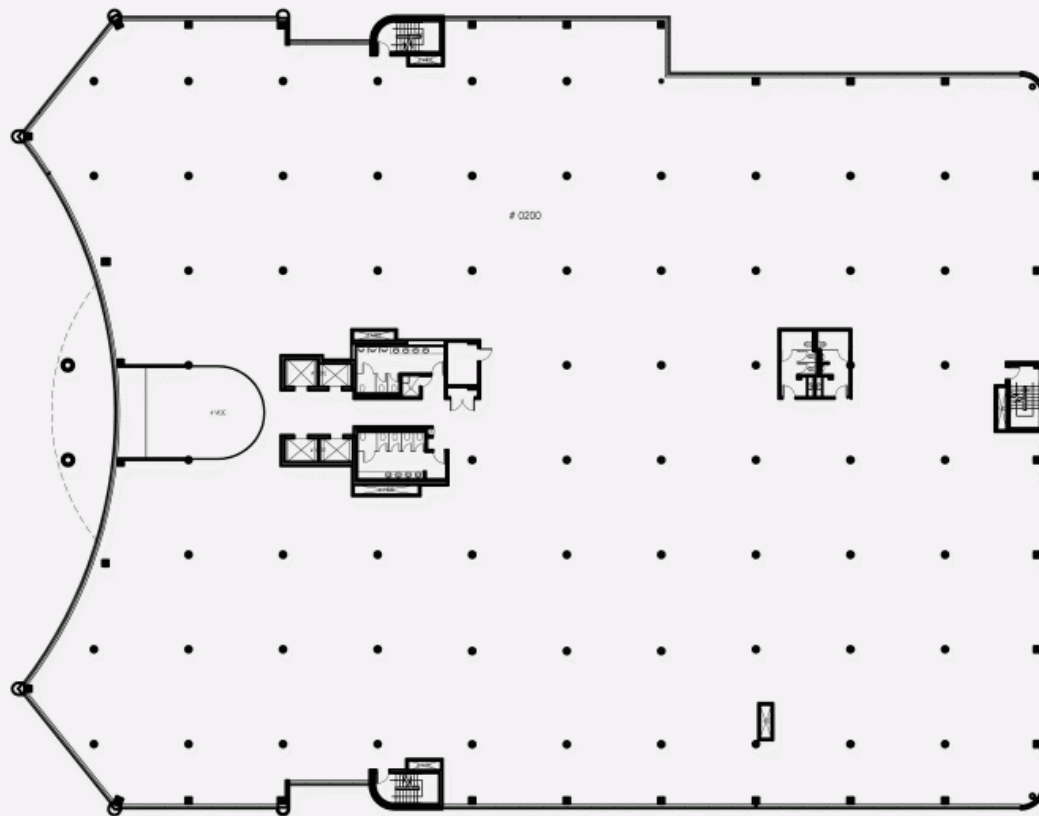
LOCAL	ÉTAGE	DISPONIBILITÉ	SUPERFICIE
Local #100B	RDC	Immédiate	6 200 pi ²
Local #140	RDC		5 511 pi ²



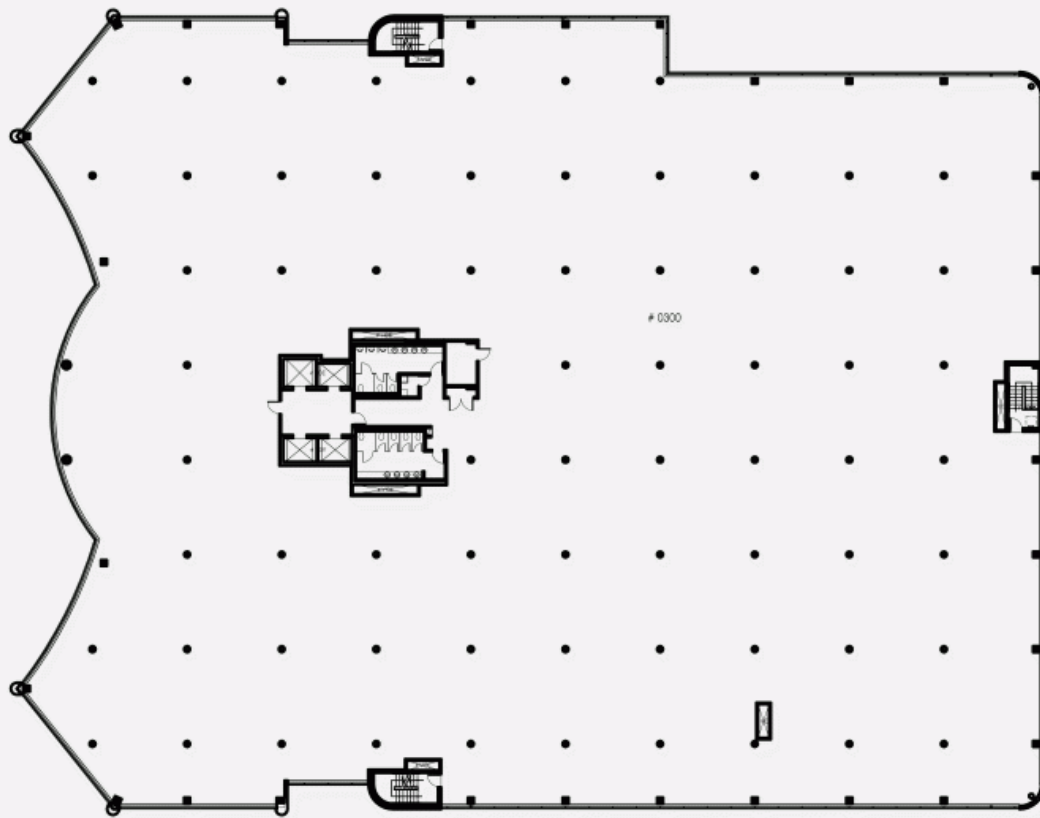
PLAN REZ-DE-CHAUSSÉE



PLAN 2E ÉTAGE



PLAN 3E ÉTAGE



PLAN 4E ÉTAGE

