

Le 255 Crémazie Est offre de nombreux avantages concurrentiels à ses occupants. Certifié BOMA BEST Argent pour sa performance et sa gestion environnementale, il a tous les atouts pour optimiser le pouvoir d'attraction de votre entreprise.

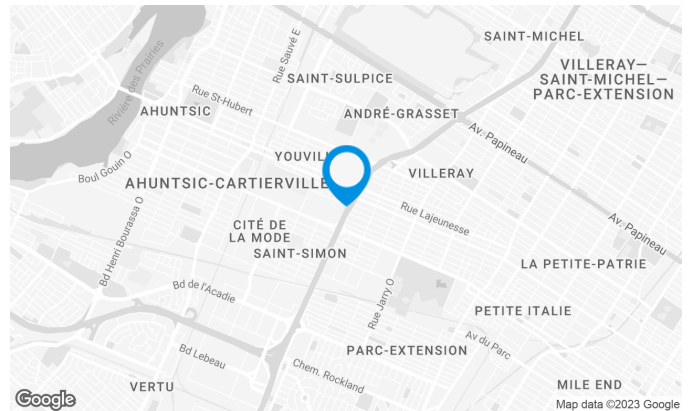
Cet immeuble bénéficie d'une facilité d'accès hors du commun, à la fois en voiture et en transport collectif ou actif, d'un emplacement idéal au coeur d'un quartier conjuguant le résidentiel et le commercial de façon vivante et dynamique, des stationnements intérieurs et extérieurs, de grands espaces verts à proximité et l'un des meilleurs complexes sportifs de la métropole à quelques rues.

Caractéristiques de l'immeuble

SUPERFICIE LOCATIVE TOTALE	241 082 pi ²
ANNÉE DE RÉNOVATION	2001
ANNÉE DE CONSTRUCTION	1967
NOMBRE D'ÉTAGES	12
ASCENCEURS	6
FIBRE OPTIQUE	Oui
GICLEURS	Oui
GÉNÉRATRICE	Oui
HEURES CVC	Lundi au vendredi : 7h30 à 18h30
SÉCURITÉ	Agents, cartes d'accès, caméras
SERVICES OFFERTS DANS L'IMMEUBLE	Café, soins beauté

ACCESSIBILITÉ DE L'IMMEUBLE

STATIONNEMENTS INTÉRIEURS	235
STATIONNEMENTS EXTÉRIEURS	60
PARC À VÉLOS DISPONIBLE	Oui
ACCÈS ROUTIER	Boulevard Crémazie Est, Avenue Henri-Julien, Autoroute Métropolitaine (40)



Xavier Martin

DIRECTEUR DE LOCATION
LOCATION - BUREAUX, RÉGION DE MONTRÉAL

T 514 737-3344 #3454
C 514 346-3041
E XAVIER.MARTIN@COMINAR.COM

255, boulevard Crémazie Est, Montréal, QC, H2M 1L5

Local #085

AUTOBUS 19, 52, 54, 100

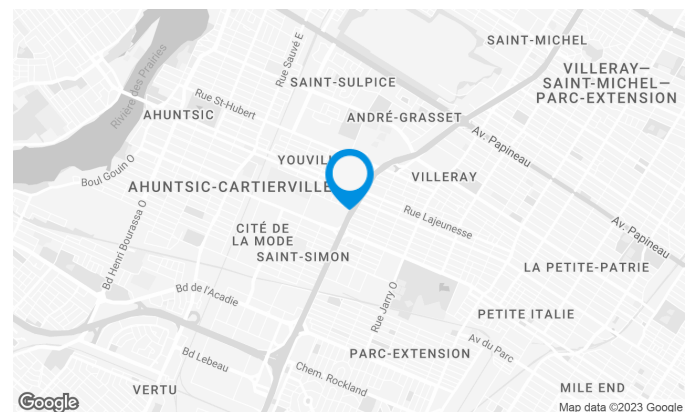
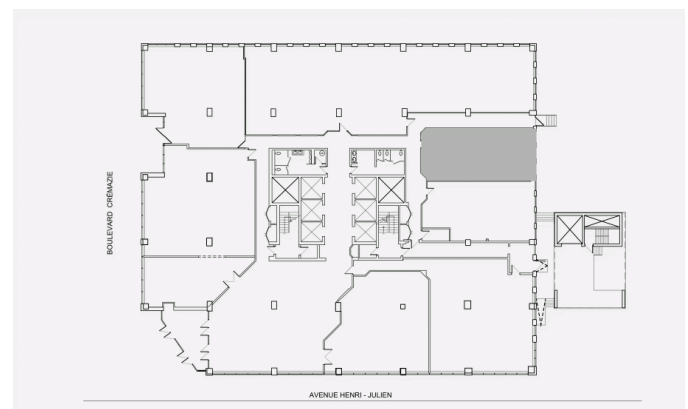
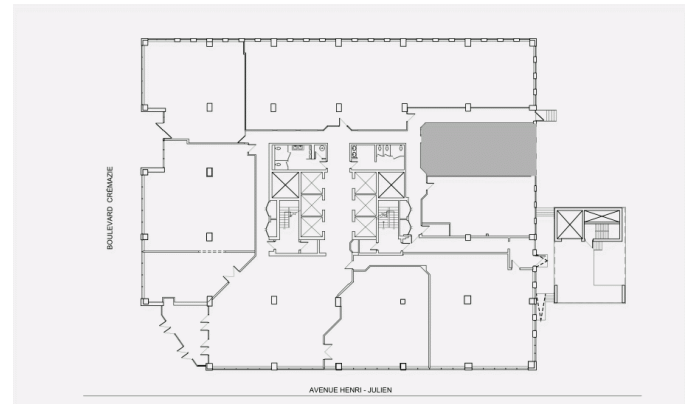
STATION DE MÉTRO Crémazie

DISTINCTIONS

BOMA Best Argent

Caractéristiques de l'espace

SUPERFICIE LOCATIVE DISPONIBLE	1 040 pi ²
DISPONIBILITÉ	Immédiate
SUPERFICIE DE L'ÉTAGE	20 490 pi ²
LOYER ADDITIONNEL	16,52 \$ /pi ²
ÉNERGIE	Inclus



Xavier Martin

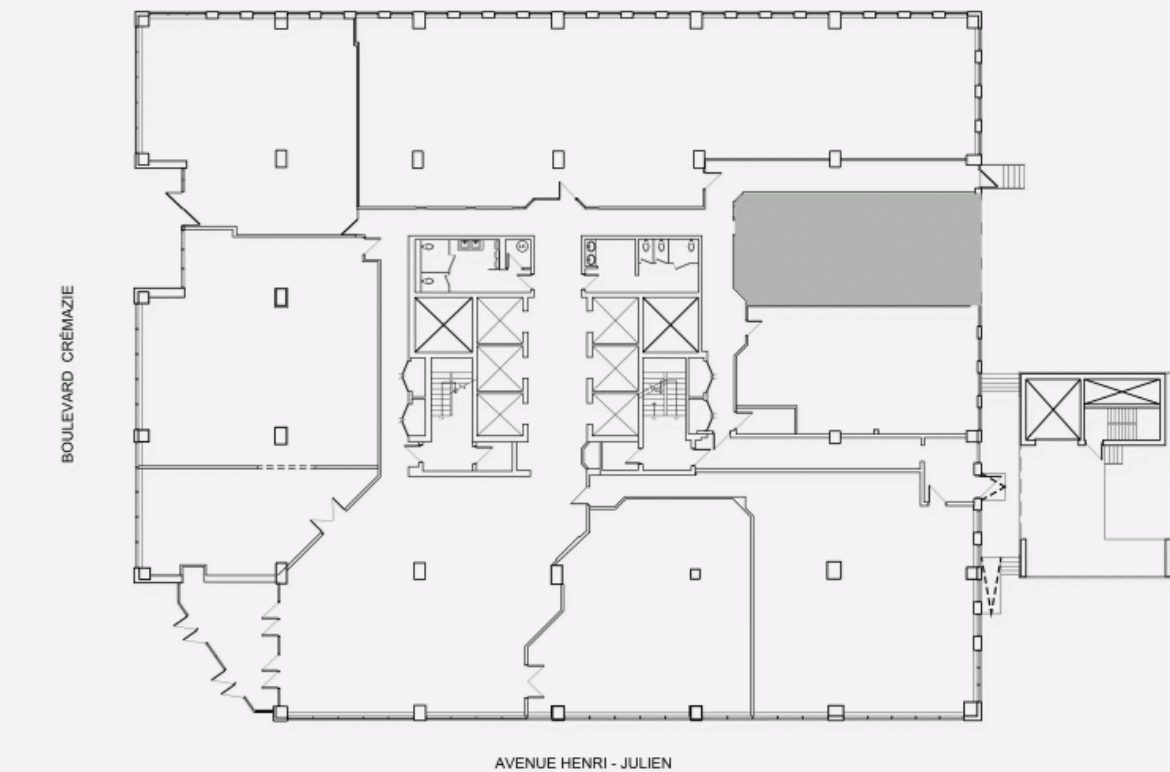
DIRECTEUR DE LOCATION
LOCATION - BUREAUX, RÉGION DE MONTRÉAL

T 514 737-3344 #3454

C 514 346-3041

E XAVIER.MARTIN@COMINAR.COM

PLAN D'EMPLACEMENT



PLAN D'AMÉNAGEMENT

