

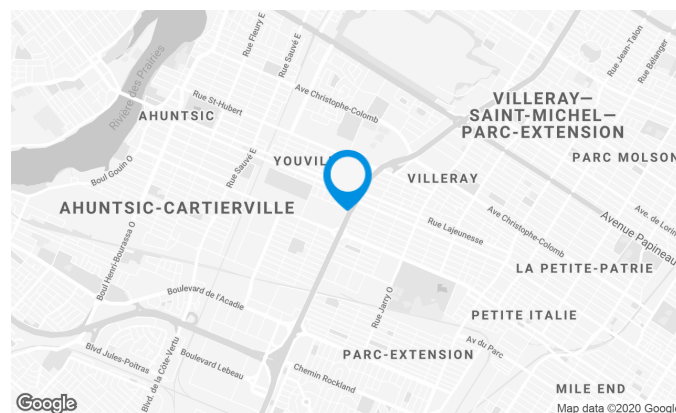
Le 255 Crémazie Est offre de nombreux avantages concurrentiels à ses occupants. Certifié BOMA BEST Argent pour sa performance et sa gestion environnementale, il a tous les atouts pour optimiser le pouvoir d'attraction de votre entreprise.

Cet immeuble bénéficie d'une facilité d'accès hors du commun, à la fois en voiture et en transport collectif ou actif, d'un emplacement idéal au coeur d'un quartier conjuguant le résidentiel et le commercial de façon vivante et dynamique, des stationnements intérieurs et extérieurs, de grands espaces verts à proximité et l'un des meilleurs complexes sportifs de la métropole à quelques rues.



## Caractéristiques de l'immeuble

|                                  |                                  |
|----------------------------------|----------------------------------|
| SUPERFICIE LOCATIVE TOTALE       | 245 880 pi <sup>2</sup>          |
| ANNÉE DE RÉNOVATION              | 2001                             |
| ANNÉE DE CONSTRUCTION            | 1967                             |
| NOMBRE D'ÉTAGES                  | 12                               |
| ASCENSEURS                       | 6                                |
| FIBRE OPTIQUE                    | Oui                              |
| GICLEURS                         | Oui                              |
| GÉNÉRATRICE                      | Oui                              |
| HEURES CVC                       | Lundi au vendredi : 7h30 à 18h30 |
| SÉCURITÉ                         | Agents, cartes d'accès, caméras  |
| SERVICES OFFERTS DANS L'IMMEUBLE | Café, soins beauté               |



**Julie Godbout**

DIRECTRICE DE LOCATION  
LOCATION - BUREAUX, RÉGION DE MONTRÉAL

**T** 514 737-3344 #3485

**C** 514 238-7079

**E** JULIE.GODBOUT@COMINAR.COM

## ACCESSIBILITÉ DE L'IMMEUBLE

|                           |  |
|---------------------------|--|
| STATIONNEMENTS INTÉRIEURS | 235  |
| STATIONNEMENTS EXTÉRIEURS | 60   |
| PARC À VÉLOS DISPONIBLE   | Oui  |
| ACCÈS ROUTIER             | Boulevard Crémazie Est, Avenue Henri-Julien, Autoroute Métropolitaine (40) |
| AUTOBUS                   | 19, 52, 54, 100  |

STATION DE MÉTRO

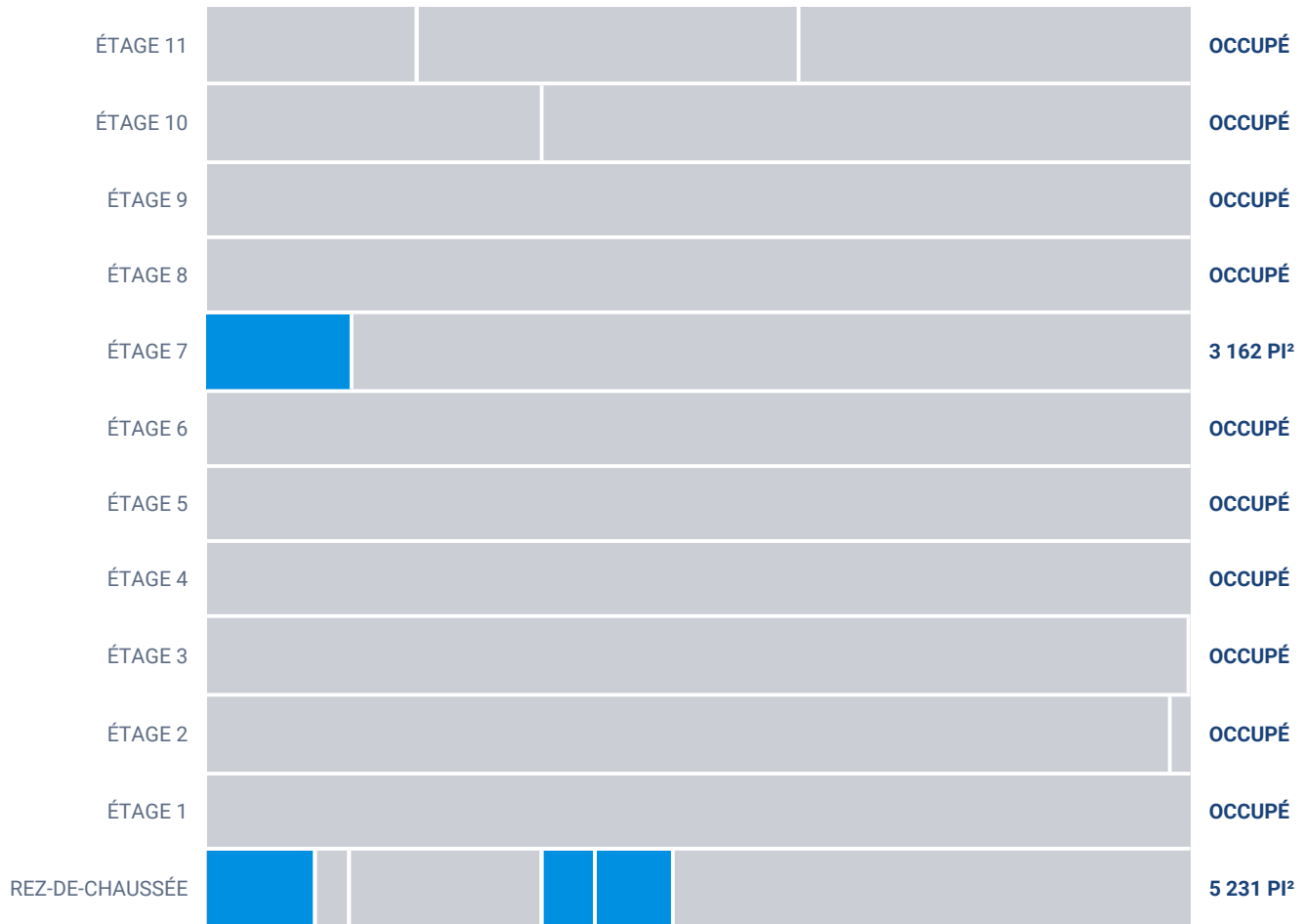
Crémazie

---

**DISTINCTIONS**

BOMA Best Argent

**Superficies locatives disponibles de 1 164 pi<sup>2</sup> à 4 067 pi<sup>2</sup>**



Liste des bureaux disponibles

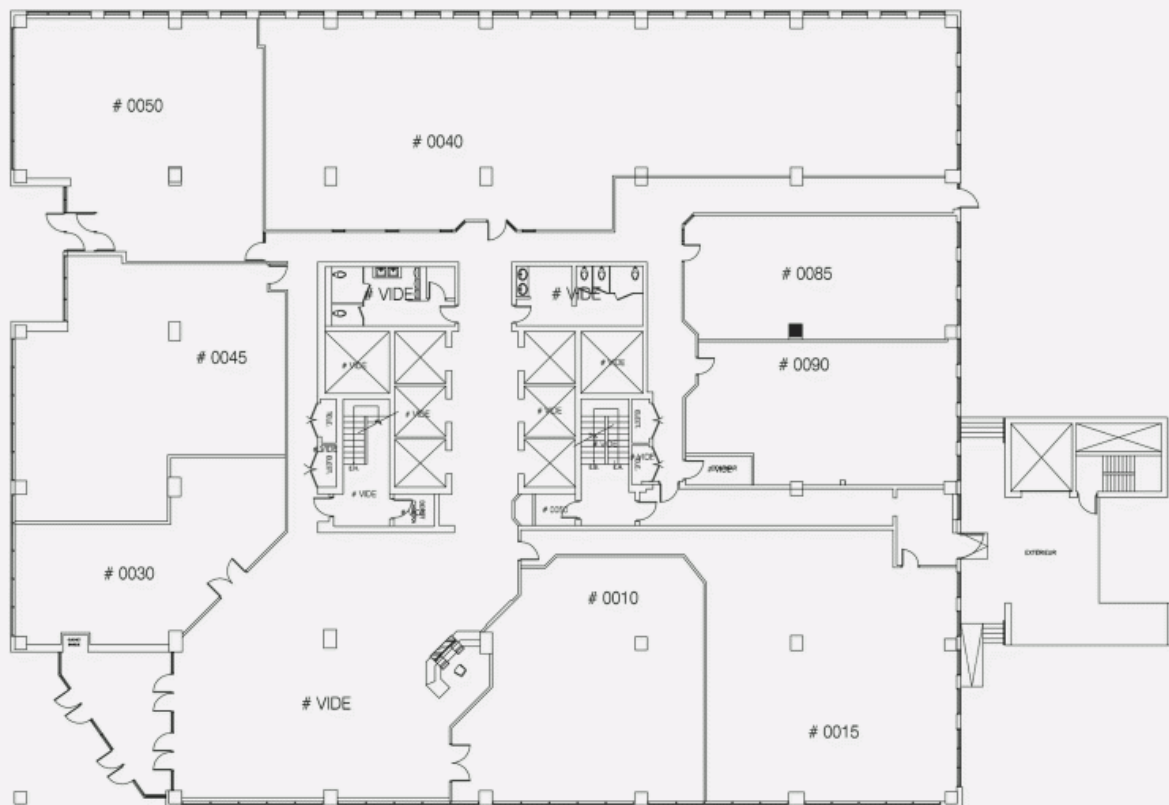
| LOCAL           | ÉTAGE | DISPONIBILITÉ | SUPERFICIE            |
|-----------------|-------|---------------|-----------------------|
| Local #090      | RDC   | 30 jours      | 1 164 pi <sup>2</sup> |
| Local #010-#015 | RDC   | Immédiate     | 4 067 pi <sup>2</sup> |
| Local #010      | RDC   | Immédiate     | 1 704 pi <sup>2</sup> |
| Local #015      | RDC   | Immédiate     | 2 363 pi <sup>2</sup> |

Liste des bureaux disponibles

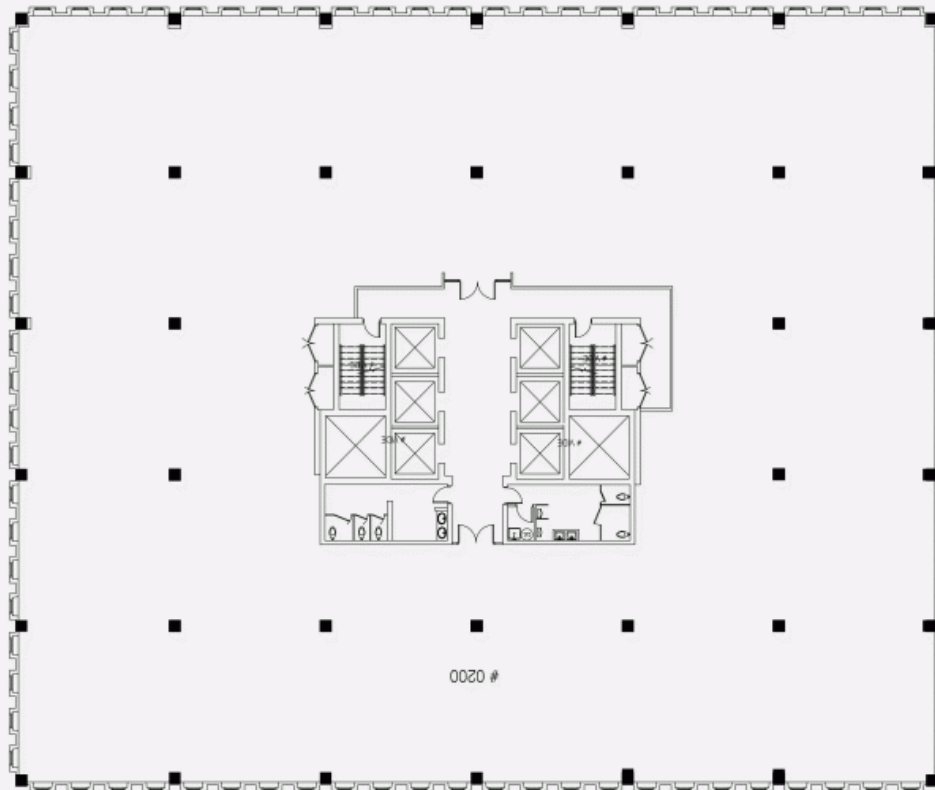
| LOCAL         | ÉTAGE | DISPONIBILITÉ | SUPERFICIE             |
|---------------|-------|---------------|------------------------|
| Local #030    | RDC   |               | 745 pi <sup>2</sup>    |
| Local #040    | RDC   |               | 4 208 pi <sup>2</sup>  |
| Local #200    | 2     |               | 21 043 pi <sup>2</sup> |
| Local #300    | 3     |               | 21 449 pi <sup>2</sup> |
| Local #750    | 7     | Janvier 2021  | 3 162 pi <sup>2</sup>  |
| Local #1070   | 10    |               | 7 318 pi <sup>2</sup>  |
| Local #1150   | 11    |               | 8 346 pi <sup>2</sup>  |
| Local #1100-R | 11    |               | 4 586 pi <sup>2</sup>  |



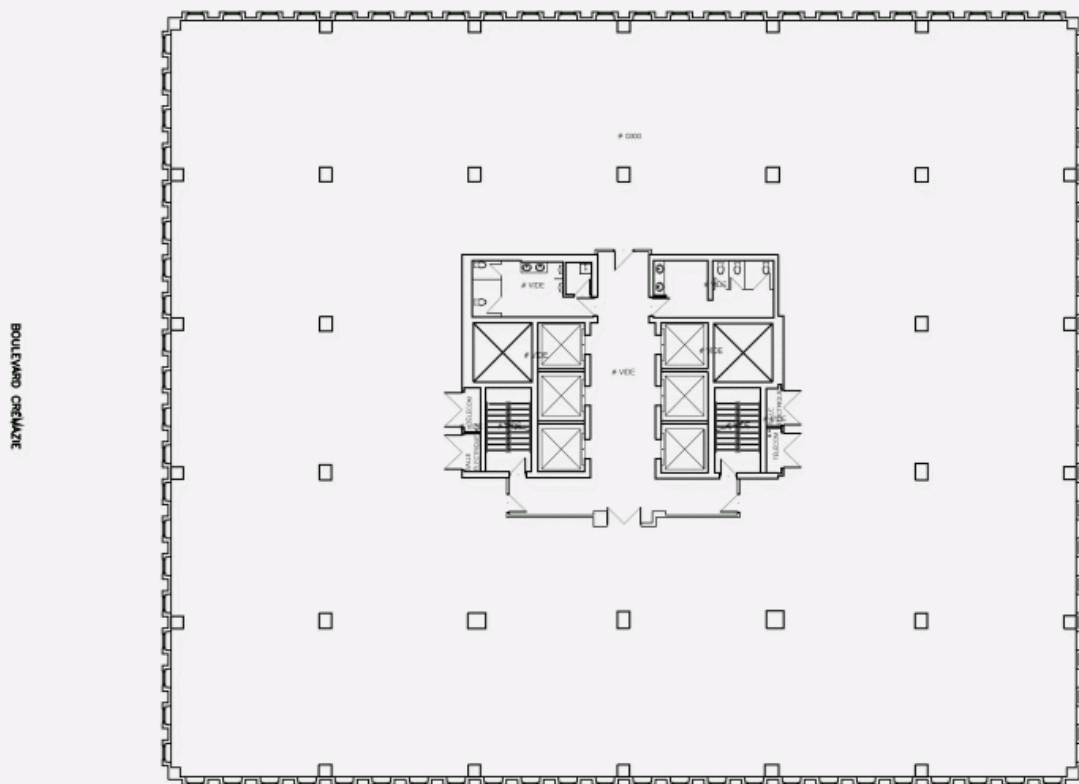
PLAN REZ-DE-CHAUSSÉE



PLAN 2E ÉTAGE

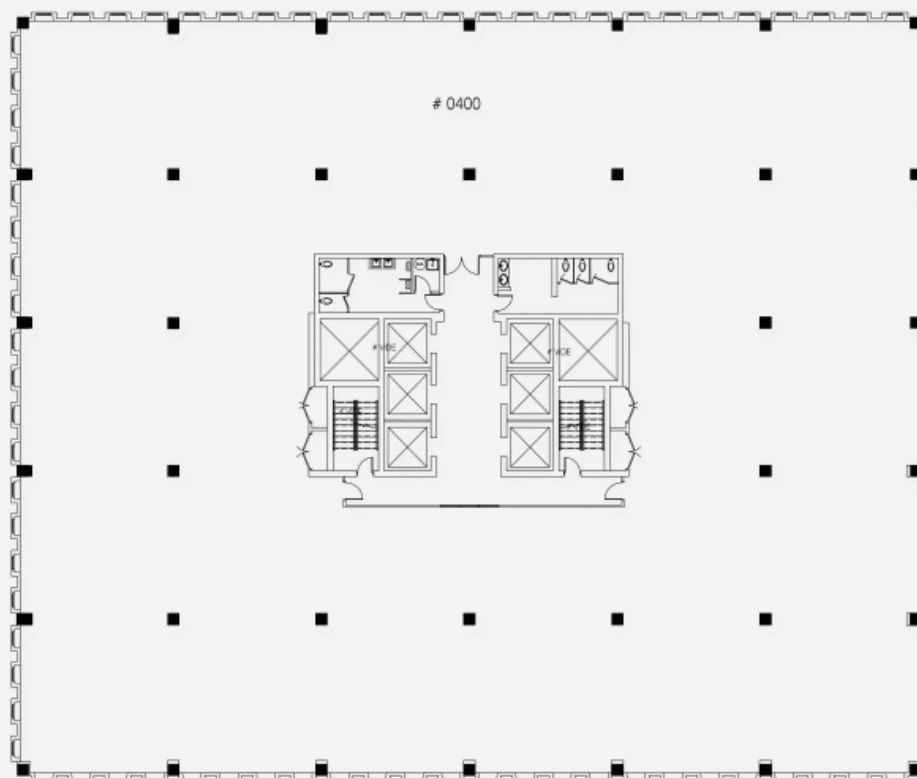


PLAN 3E ÉTAGE

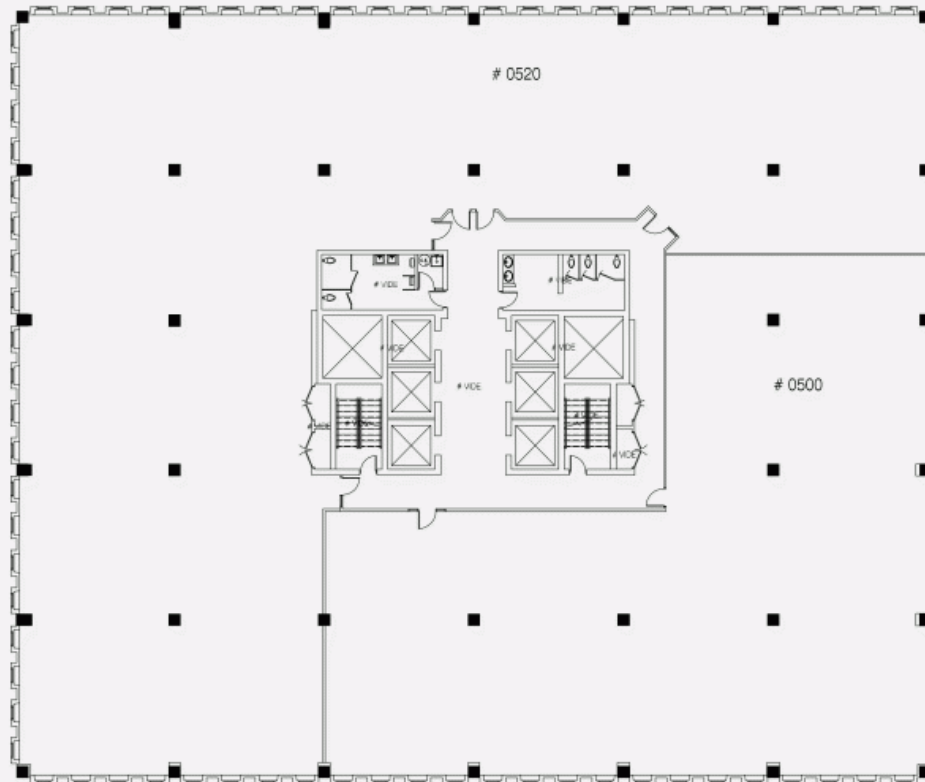




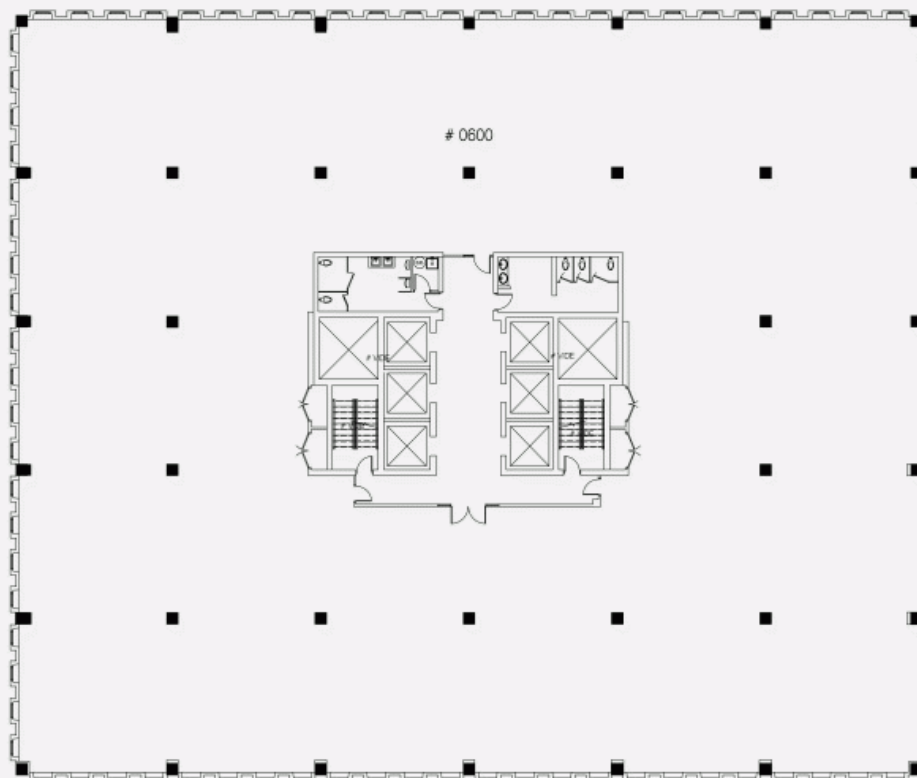
PLAN 4E ÉTAGE



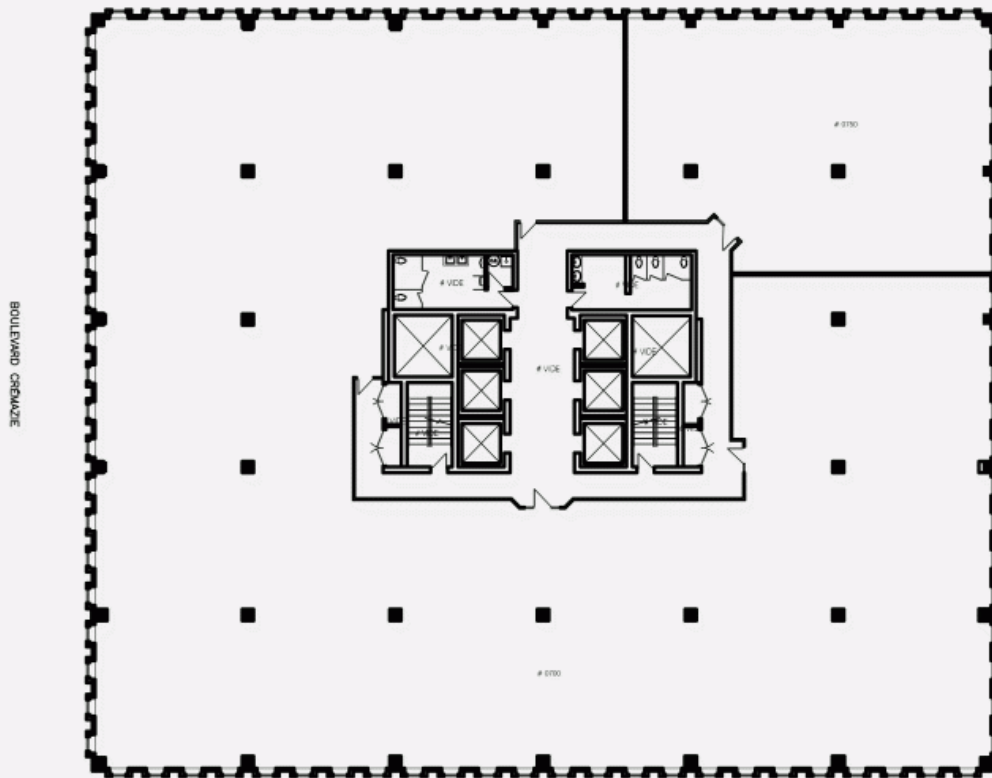
PLAN 5E ÉTAGE



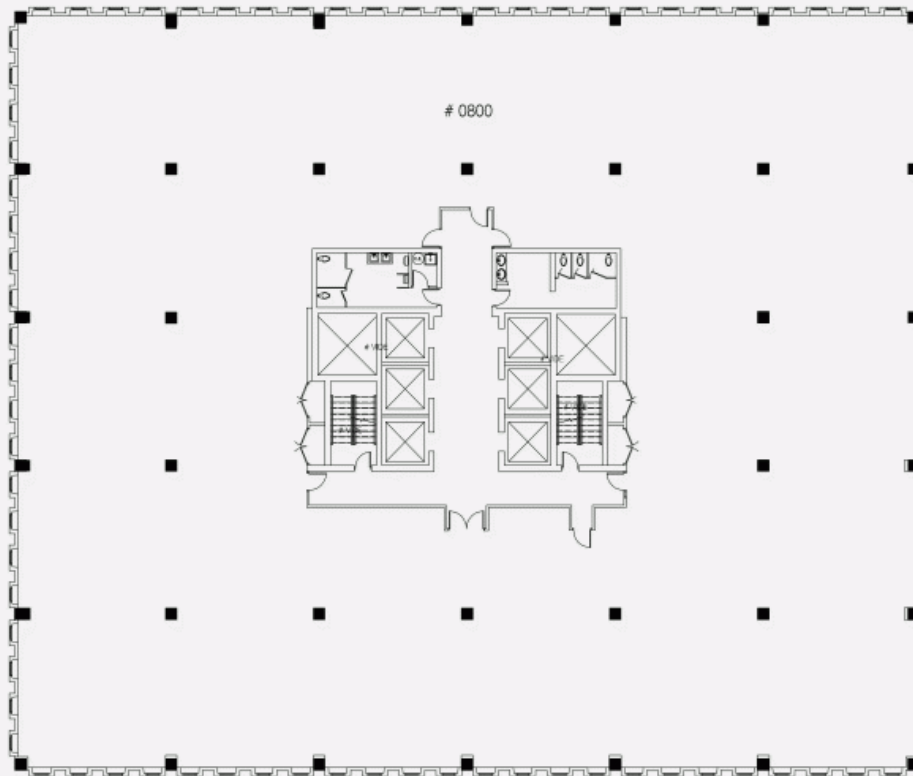
PLAN 6E ÉTAGE



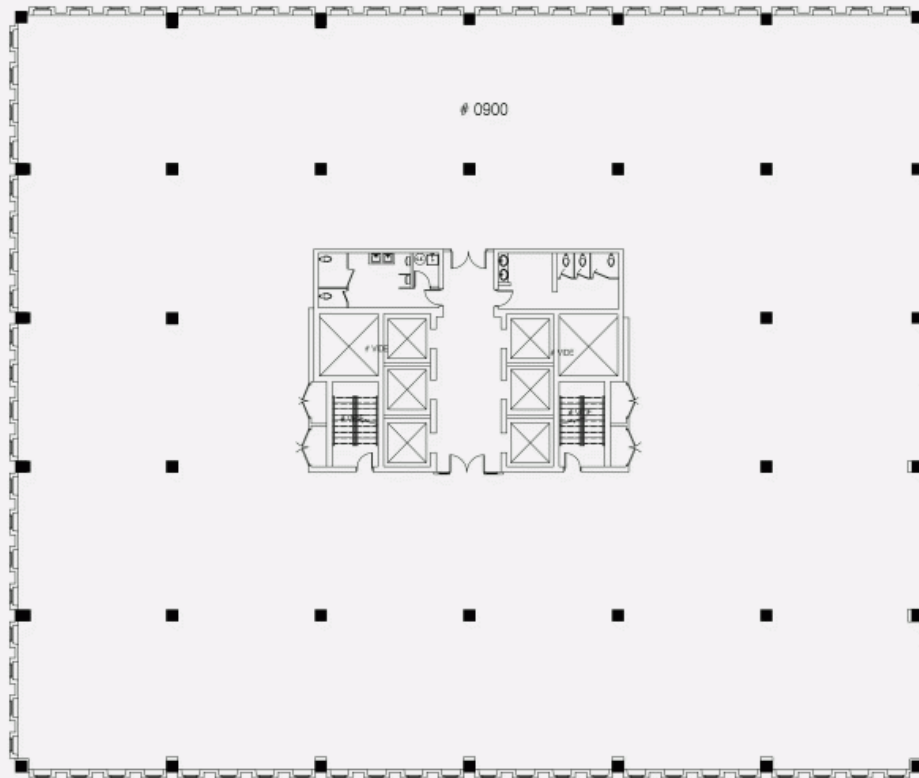
PLAN 7E ÉTAGE



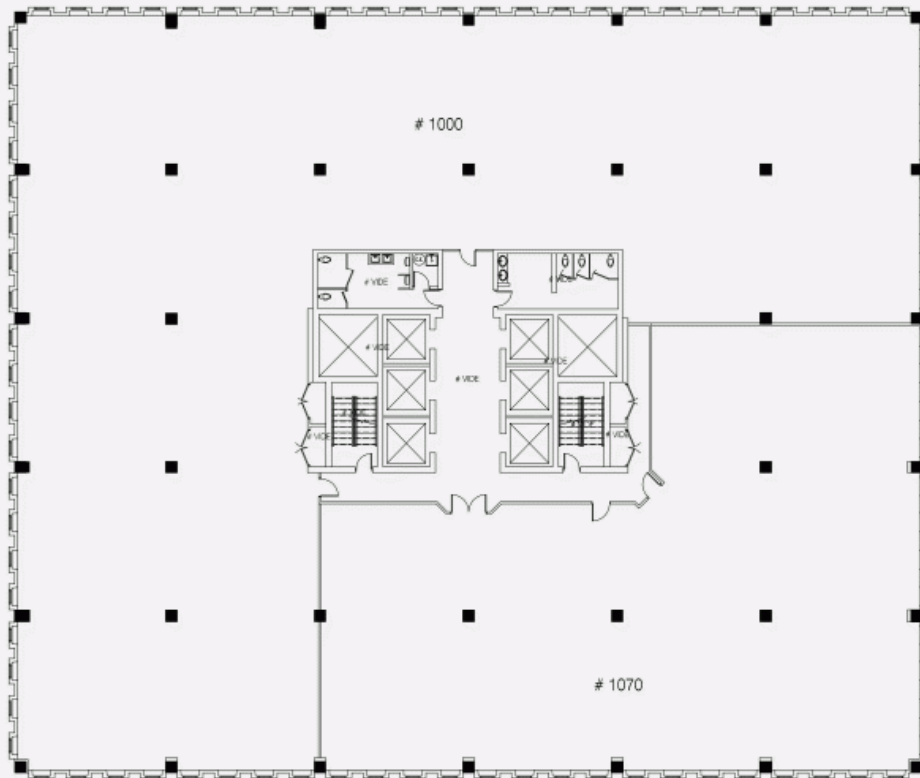
PLAN 8E ÉTAGE



PLAN 9E ÉTAGE



PLAN 10E ÉTAGE



PLAN 11E ÉTAGE

