

Situé dans un secteur commercial de Sainte-Foy, à l'intersection de l'avenue Duchesneau et du chemin des Quatre-Bourgeois, entre les autoroutes Henri-IV et Duplessis.

Caractéristiques de l'immeuble

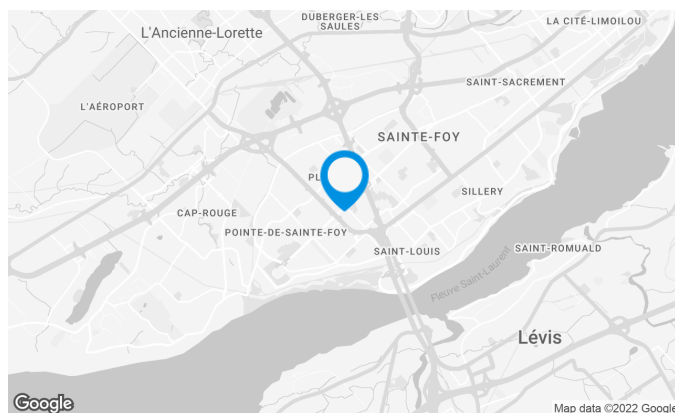
SUPERFICIE LOCATIVE TOTALE	67 149 pi ²
ANNÉE DE RÉNOVATION	1996
ANNÉE DE CONSTRUCTION	1990
NOMBRE D'ÉTAGES	5
ASCENSEURS	2
% AIRE COMMUNE	11
FIBRE OPTIQUE	Oui
GICLEURS	Oui
SÉCURITÉ	Système de cartes
SERVICES OFFERTS DANS L'IMMEUBLE	Accès sécurisé par cartes magnétiques. Stationnements gratuits.

ACCESSIBILITÉ DE L'IMMEUBLE

STATIONNEMENTS EXTÉRIEURS	145
PARC À VÉLOS DISPONIBLE	Oui
ACCÈS ROUTIER	Chemin des Quatre-Bourgeois / Autoroute Duplessis
AUTOBUS	331/354/800/801

DISTINCTIONS

Restaurants, centre commercial, épicerie et gym à proximité.

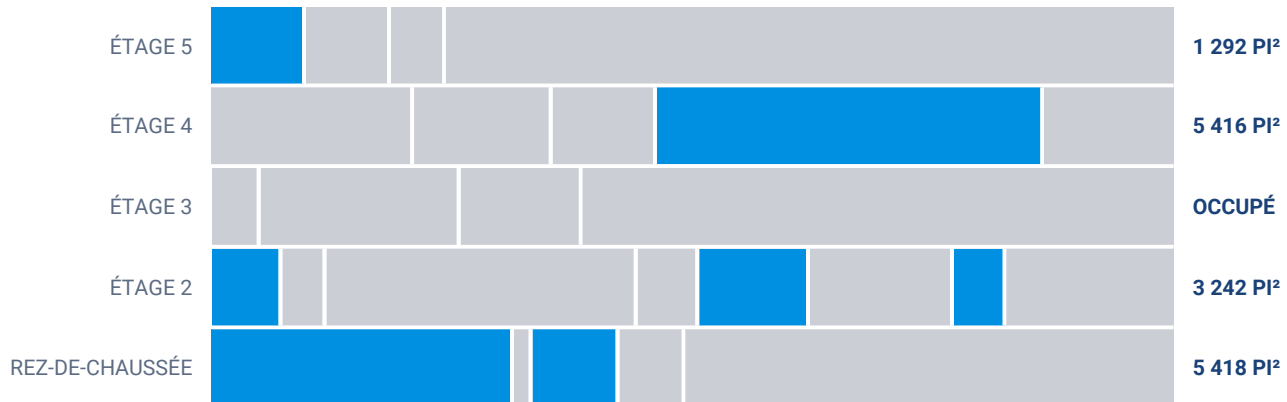


Location Cominar



T 418 681-6300 #2418
E LOCATIONQUEBEC@COMINAR.COM

Superficies locatives disponibles de 732 pi² à 5 416 pi²



Liste des bureaux disponibles

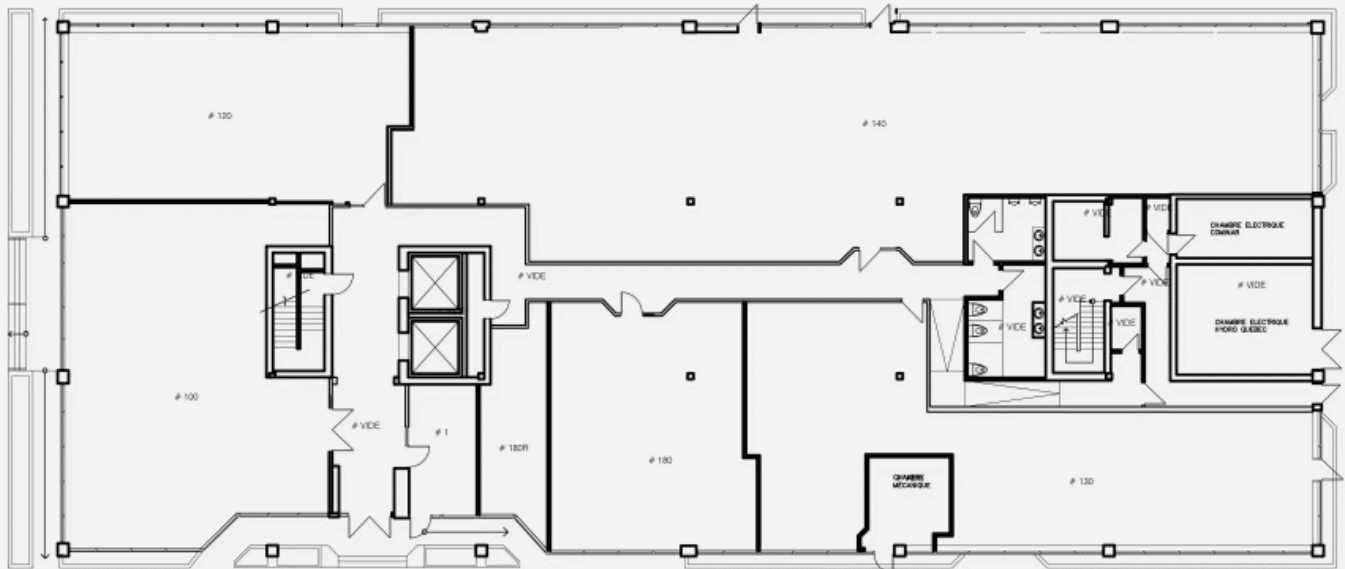
LOCAL	ÉTAGE	DISPONIBILITÉ	SUPERFICIE
Local #160	RDC		922 pi ²
Local #130	RDC	Juillet 2022	1 216 pi ²
Local #180R	RDC		259 pi ²
Local #140	RDC	Immédiate	4 202 pi ²
Local #235	2		616 pi ²
Local #202	2	Immédiate	732 pi ²
Local #205	2		2 016 pi ²
Local #250	2	Immédiate	1 548 pi ²
Local #230	2		862 pi ²
Local #270	2		4 353 pi ²
Local #200	2	Immédiate	962 pi ²
Local #340	3		657 pi ²

Liste des bureaux disponibles

LOCAL	ÉTAGE	DISPONIBILITÉ	SUPERFICIE
Local #370	3		2 798 pi ²
Local #380	3		1 706 pi ²
Local #435	4		1 938 pi ²
Local #410	4		2 804 pi ²
Local #450	4	Juillet 2022	5 416 pi ²
Local #440	4		1 458 pi ²
Local #525	5		769 pi ²
Local #547	5		1 189 pi ²
Local #545	5	Immédiate	1 292 pi ²

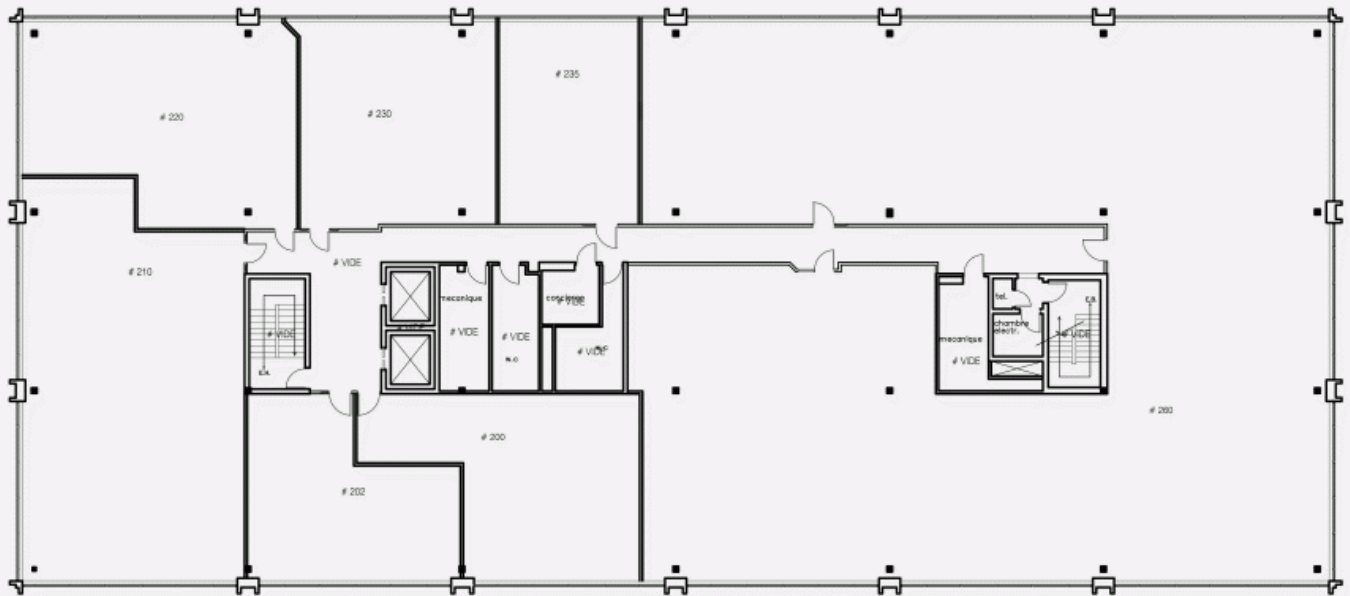


PLAN RDC

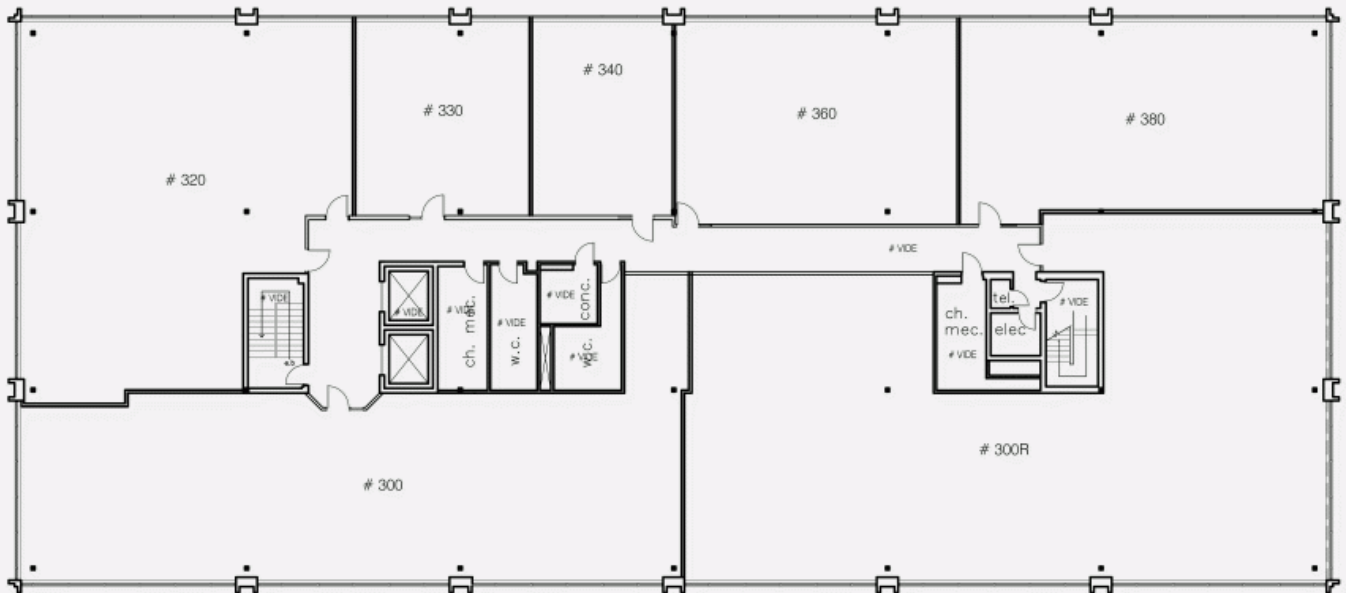


RUE DU PASSAGE

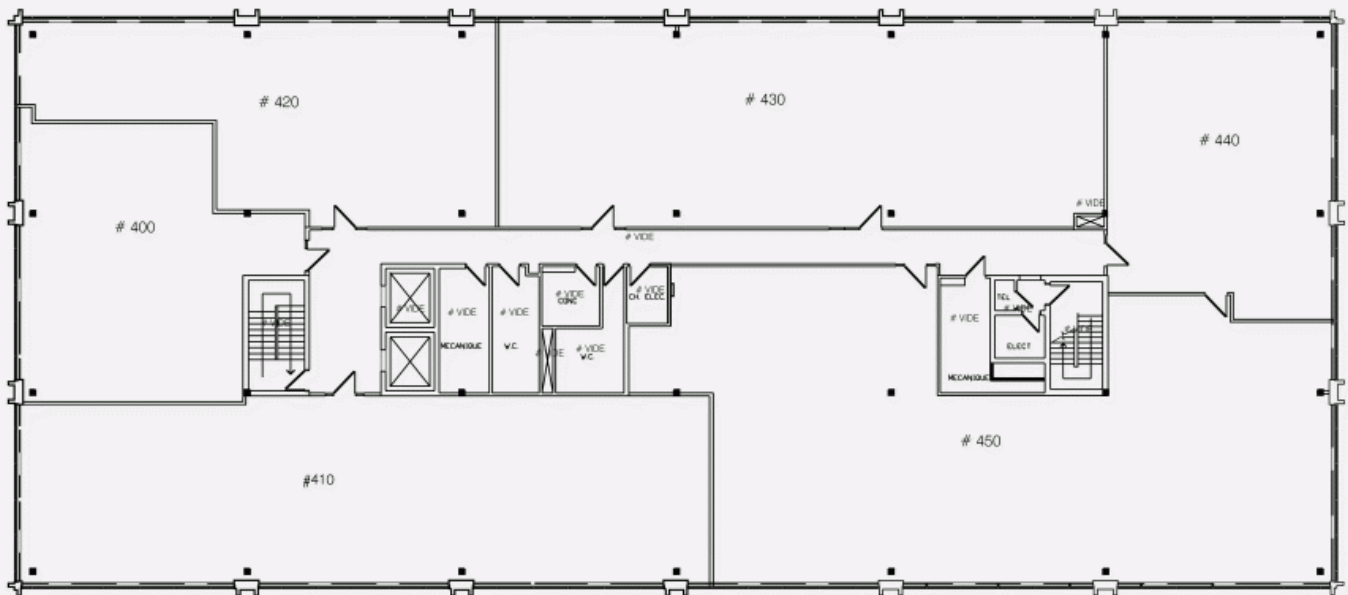
PLAN ÉTAGE 2



PLAN ÉTAGE 3

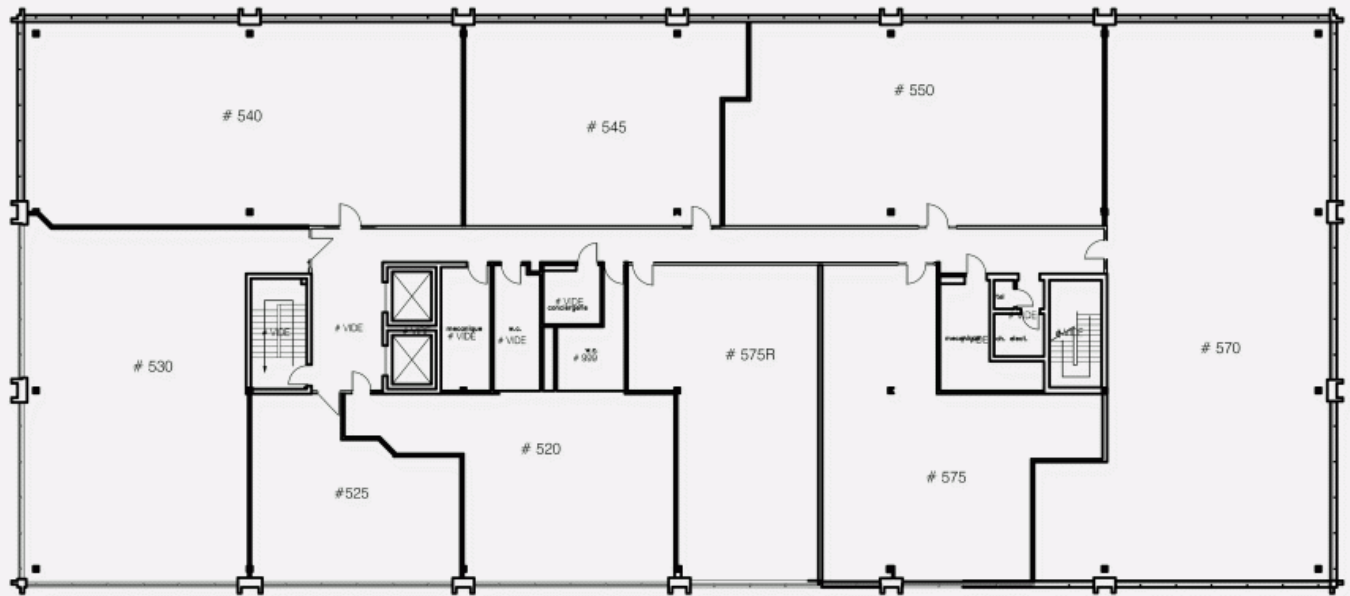


PLAN ÉTAGE 4



RUE DU PASSAGE

PLAN ÉTAGE 5



RUE DU PASSAGE