

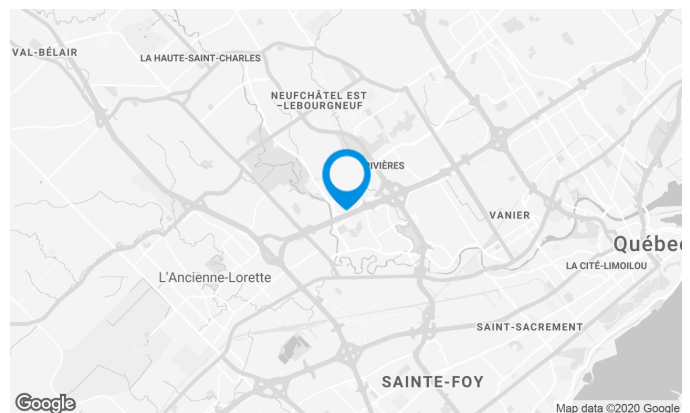
Situé le long de l'autoroute Félix-Leclerc à l'intersection de l'autoroute Robert-Bourassa (Métrobec). Voisin du quartier Lebourgneuf.

Caractéristiques de l'immeuble

SUPERFICIE LOCATIVE TOTALE	128 982 pi ²
ANNÉE DE CONSTRUCTION	1987
NOMBRE D'ÉTAGES	2
% AIRE COMMUNE	5
FIBRE OPTIQUE	Oui
GICLEURS	Oui
SÉCURITÉ	Cartes d'accès

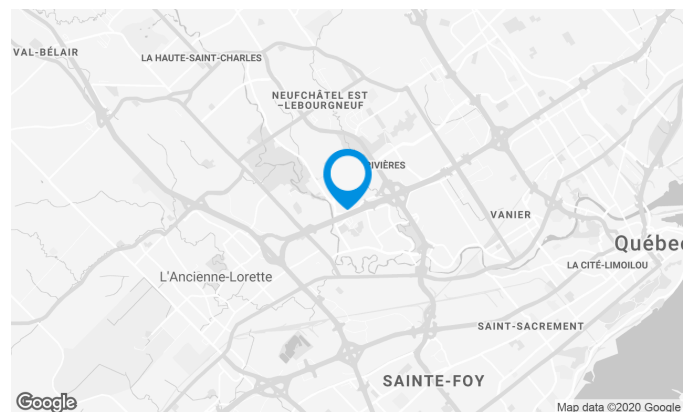
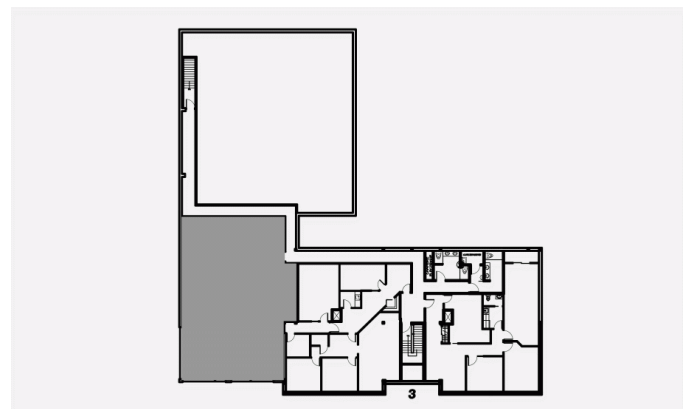
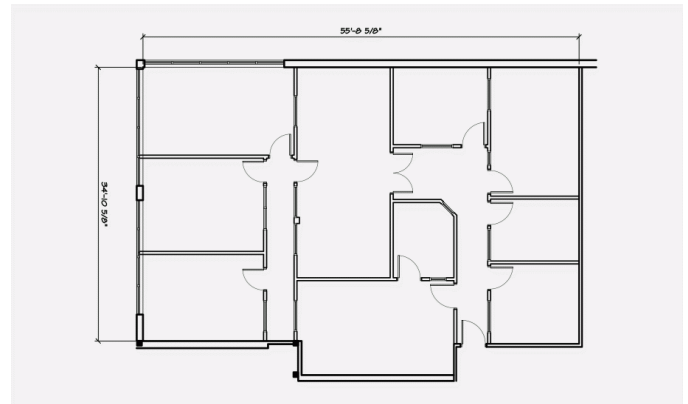
ACCESSIBILITÉ DE L'IMMEUBLE

STATIONNEMENTS EXTÉRIEURS	355
ACCÈS ROUTIER	Autoroute Félix-Leclerc / Autoroute Robert-Bourassa / Autoroute Henri IV

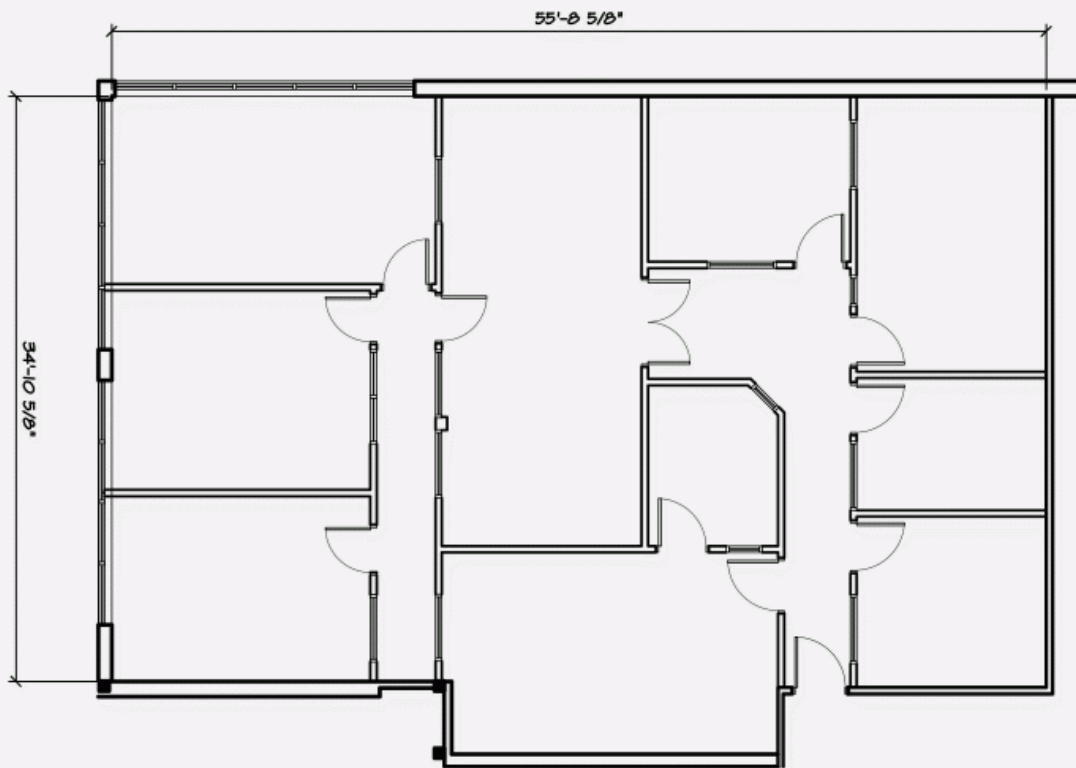


Caractéristiques de l'espace

SUPERFICIE LOCATIVE DISPONIBLE	2 417 pi ²
DISPONIBILITÉ	Immédiate
NOMBRE D'ÉTAGES	1
SUPERFICIE DE L'ÉTAGE	64 491 pi ²
LOYER ADDITIONNEL	5,63 \$ /pi ²
COMMENTAIRES / NOTES	Il est à noter que les loyers additionnels sont une estimation et qu'ils ne prennent pas en considération les frais d'entretien ménager et d'énergie.



PLAN - 1



PLAN - 2

