

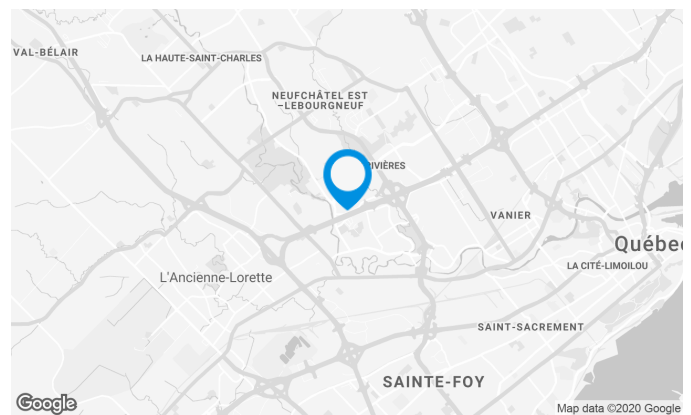
Situé le long de l'autoroute Félix-Leclerc à l'intersection de l'autoroute Robert-Bourassa (Métrobec). Voisin du quartier Lebourgneuf.

## Caractéristiques de l'immeuble

SUPERFICIE LOCATIVE TOTALE	128 982 pi <sup>2</sup>
ANNÉE DE CONSTRUCTION	1987
NOMBRE D'ÉTAGES	2
% AIRE COMMUNE	5
FIBRE OPTIQUE	Oui
GICLEURS	Oui
SÉCURITÉ	Cartes d'accès

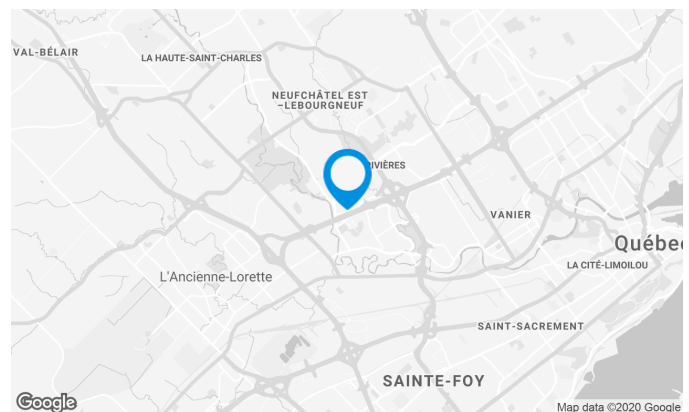
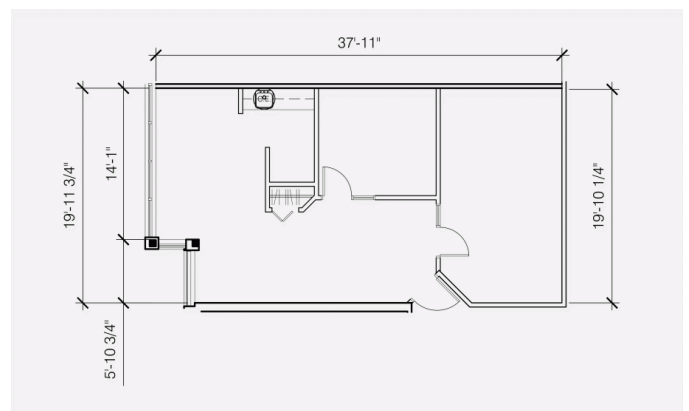
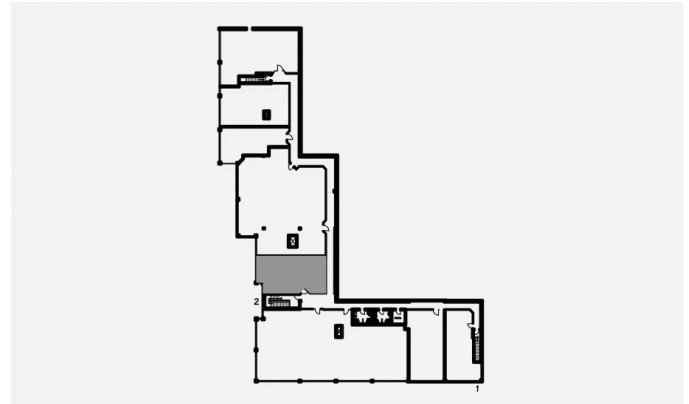
## ACCESSIBILITÉ DE L'IMMEUBLE

STATIONNEMENTS EXTÉRIEURS	355
ACCÈS ROUTIER	Autoroute Félix-Leclerc / Autoroute Robert-Bourassa / Autoroute Henri IV

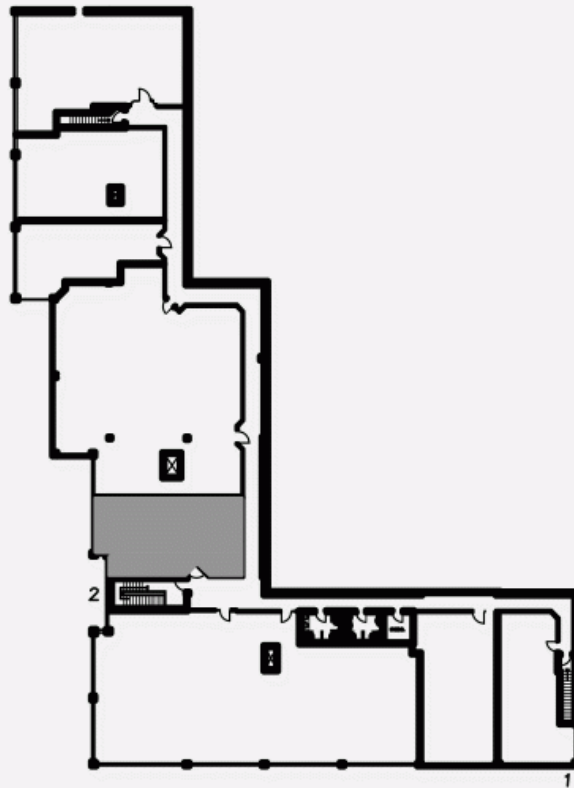


## Caractéristiques de l'espace

SUPERFICIE LOCATIVE DISPONIBLE	874 pi <sup>2</sup>
NOMBRE D'ÉTAGES	1
SUPERFICIE DE L'ÉTAGE	64 491 pi <sup>2</sup>



PLAN DE LOCALISATION



PLAN D'AMÉNAGEMENT

