

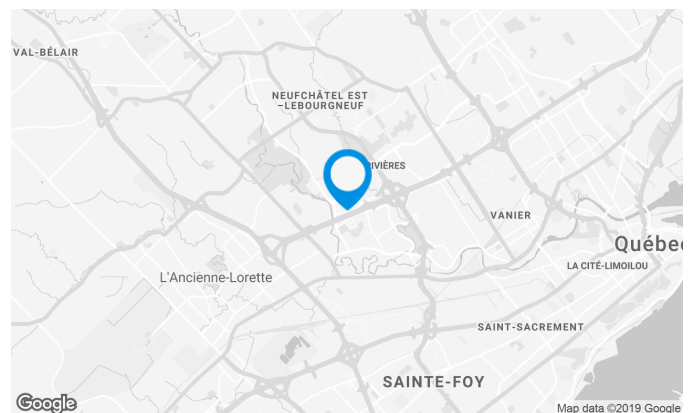
Situé le long de l'autoroute Félix-Leclerc à l'intersection de l'autoroute Robert-Bourassa (Métrobec). Voisin du quartier Lebourgneuf.

Caractéristiques de l'immeuble

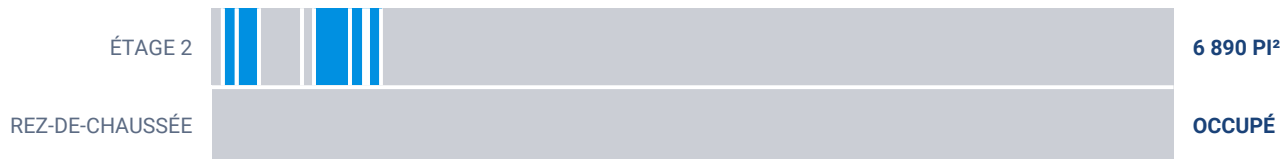
SUPERFICIE LOCATIVE TOTALE	128 982 pi ²
ANNÉE DE CONSTRUCTION	1987
NOMBRE D'ÉTAGES	2
% AIRE COMMUNE	5
FIBRE OPTIQUE	Oui
GICLEURS	Oui
SÉCURITÉ	Cartes d'accès

ACCESSIBILITÉ DE L'IMMEUBLE

STATIONNEMENTS EXTÉRIEURS	355
ACCÈS ROUTIER	Autoroute Félix-Leclerc / Autoroute Robert-Bourassa / Autoroute Henri IV



Superficies locatives disponibles de 211 pi² à 2 417 pi²



Liste des bureaux disponibles

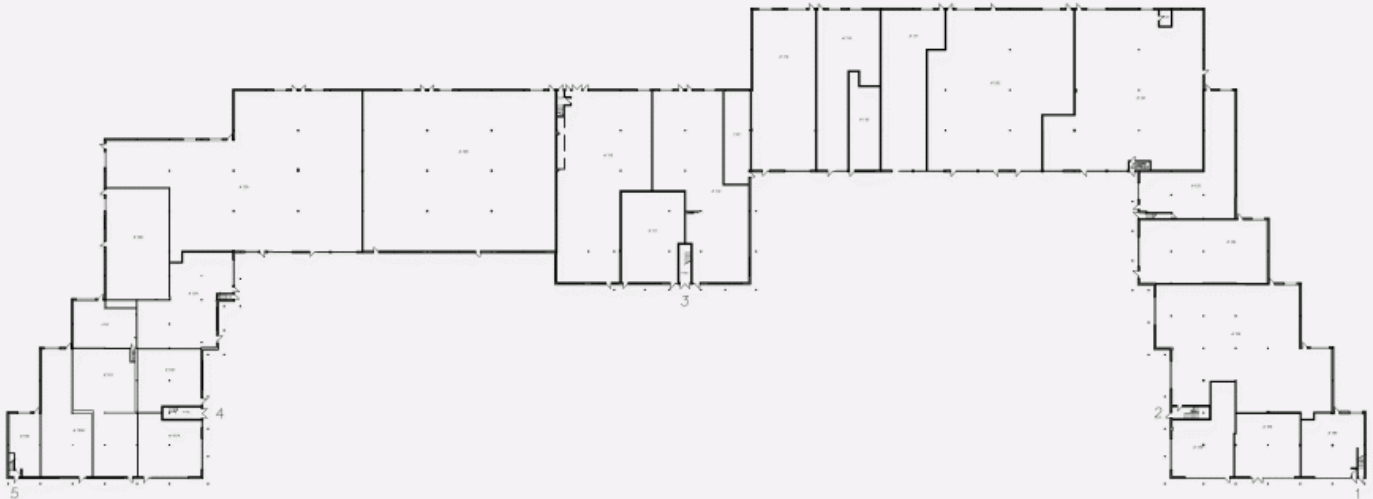
LOCAL	ÉTAGE	DISPONIBILITÉ	SUPERFICIE
Local #270	2		806 pi ²
Local #480	2	Immédiate	211 pi ²
Local #260	2		2 884 pi ²
Local #470	2	Immédiate	953 pi ²
Local #300	2	Immédiate	2 417 pi ²
Local #250	2	Décembre 2019	874 pi ²
Local #202	2		747 pi ²
Local #205	2	Immédiate	933 pi ²
Local #208	2	Immédiate	1 502 pi ²

2700, rue Jean-Perrin

2700, rue Jean-Perrin, Québec, QC, G2C 1S9



PLAN RDC



RUE JEAN-PERRIN

PLAN ÉTAGE 2

