

2500, rue Jean-Perrin, Québec, QC, G2C 1X1

Local #250

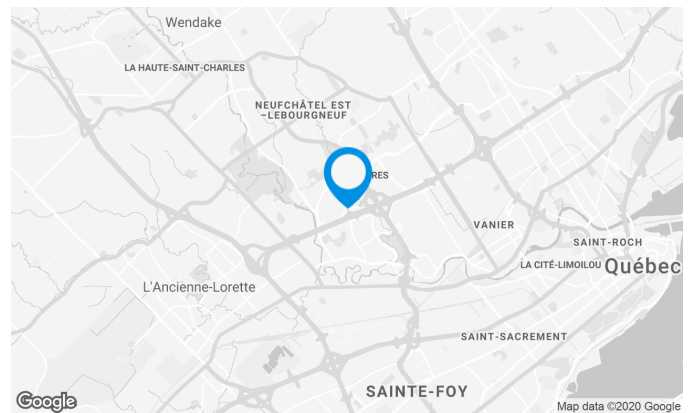
Situé le long de l'autoroute Félix-Leclerc à l'intersection de l'autoroute Robert-Bourassa (Métrobec). Voisin du quartier Lebourgneuf.

Caractéristiques de l'immeuble

SUPERFICIE LOCATIVE TOTALE	76 103 pi ²
ANNÉE DE RÉNOVATION	2000
NOMBRE D'ÉTAGES	2
ASCENCEURS	1
% AIRE COMMUNE	6
FIBRE OPTIQUE	Oui
GICLEURS	Oui
SÉCURITÉ	Système de cartes

ACCESSIBILITÉ DE L'IMMEUBLE

STATIONNEMENTS EXTÉRIEURS	150
ACCÈS ROUTIER	Autoroute Félix-Leclerc / Autoroute Robert-Bourassa



Location Cominar

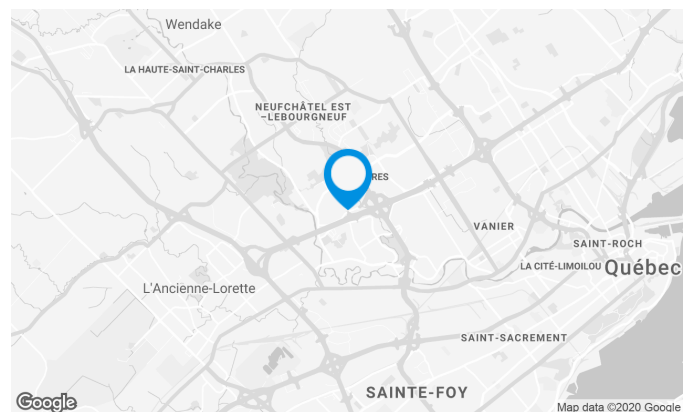
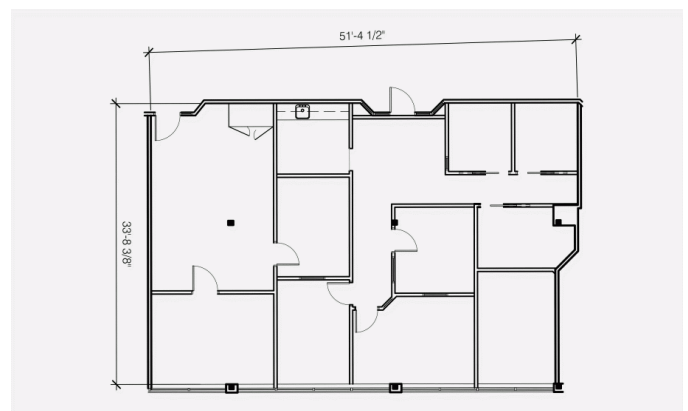
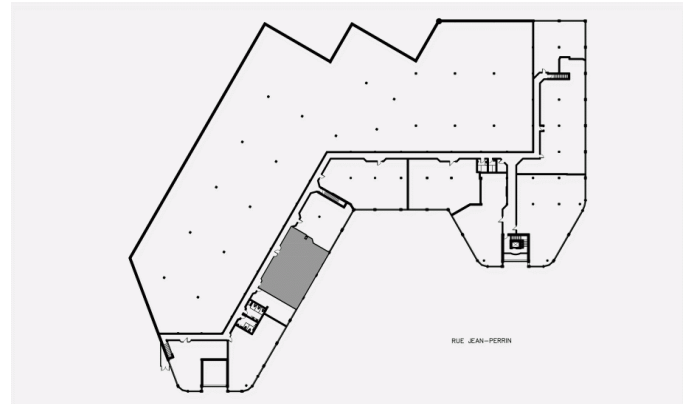


T 418 681-6300 #2411
E LOCATIONQUEBEC@COMINAR.COM

L'espace est contigu au local 240 pour une superficie possible de 3 450 pi².

Caractéristiques de l'espace

SUPERFICIE LOCATIVE DISPONIBLE	2 051 pi ²
DISPONIBILITÉ	Immédiate
NOMBRE D'ÉTAGES	1
SUPERFICIE DE L'ÉTAGE	38 051 pi ²
LOYER ADDITIONNEL	5,54 \$ /pi ²
COMMENTAIRES / NOTES	Il est à noter que les loyers additionnels sont une estimation et qu'ils ne prennent pas en considération les frais d'entretien ménager et d'énergie.

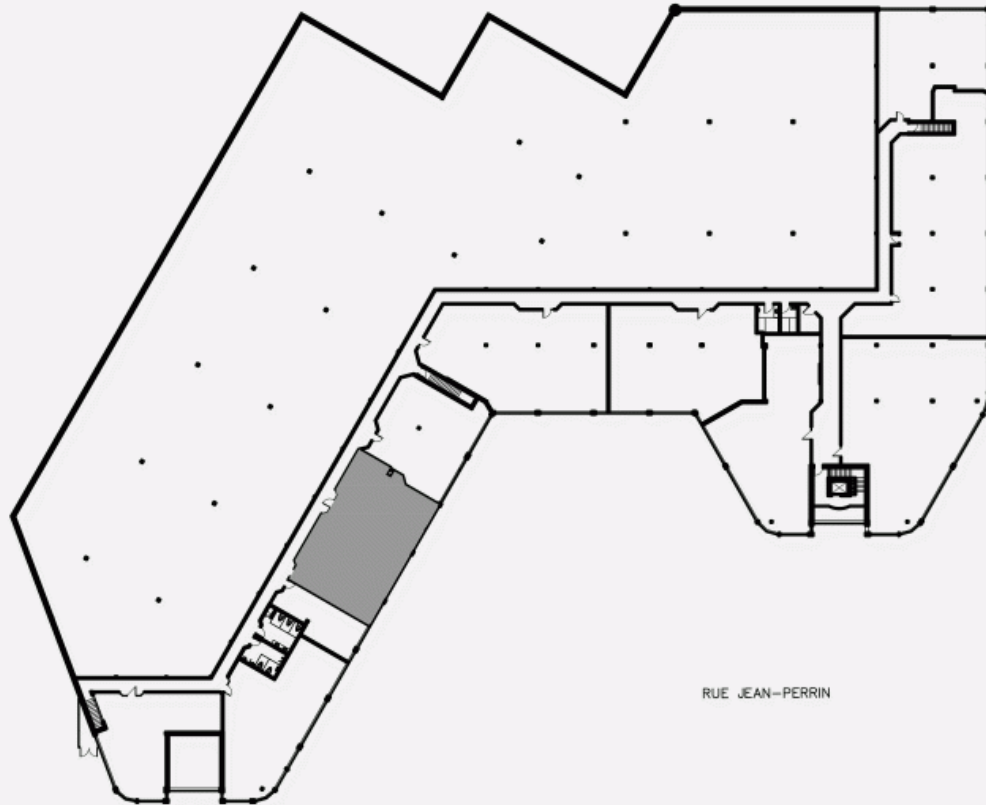


Location Cominar



T 418 681-6300 #2411
E LOCATIONQUEBEC@COMINAR.COM

PLAN - 1



PLAN - 2

