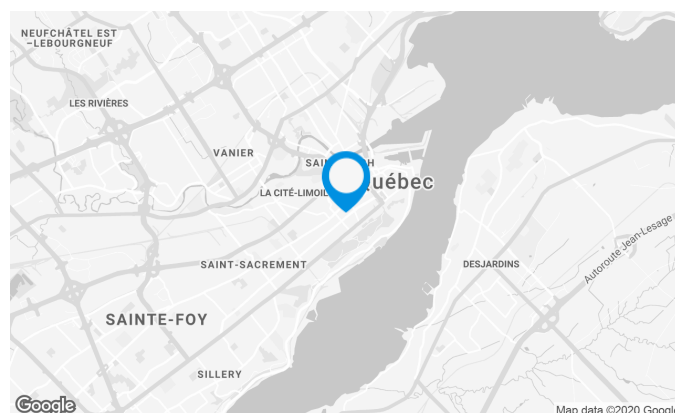


Le 150 René-Lévesque est un immeuble de prestige, situé dans le centre-ville de Québec sur la colline parlementaire. La propriété est entourée d'infrastructures publiques (le Parlement, le Grand Théâtre, le Complexe G, etc.).

De plus, l'immeuble est facilement accessible en transport en commun. De nombreux services sont disponibles à proximité tel que des restaurants, centre des congrès, commerces, hôtels, etc.

Caractéristiques de l'immeuble

SUPERFICIE LOCATIVE TOTALE	228 531 pi ²
SUPERFICIE D'IMMEUBLE	229 329 pi ²
SUPERFICIE DU TERRAIN	36 156 pi ²
ANNÉE DE RÉNOVATION	1990
ANNÉE DE CONSTRUCTION	1973
NOMBRE D'ÉTAGES	19
ASCENCEURS	5
GICLEURS	Oui
SÉCURITÉ	Système d'alarme avec panneau indicateur de zone.
SERVICES OFFERTS DANS L'IMMEUBLE	1 monte charge



Location Cominar



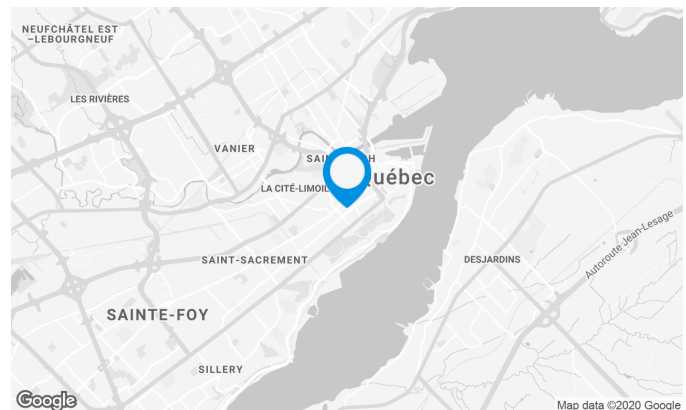
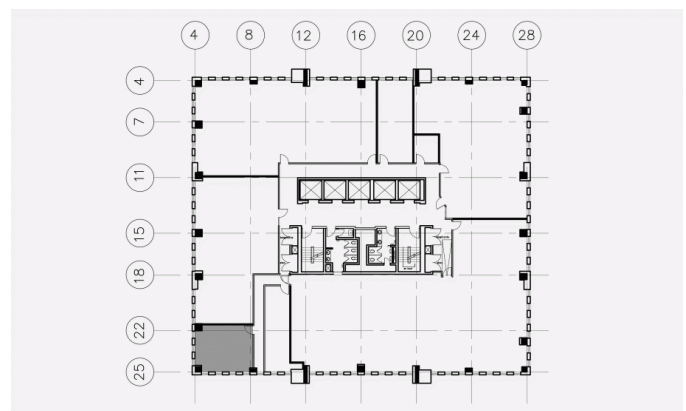
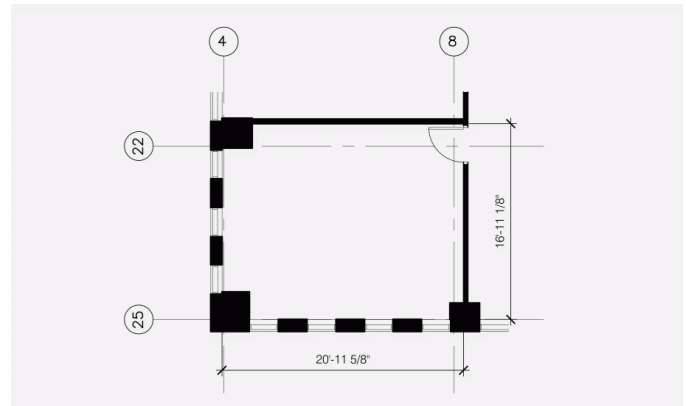
T 418 681-6300 #2411
E LOCATIONQUEBEC@COMINAR.COM

ACCESSIBILITÉ DE L'IMMEUBLE

STATIONNEMENTS INTÉRIEURS	333
ACCÈS ROUTIER	Localisé à l'intersection nord-ouest du boulevard René-Lévesque Est et de l'avenue Turnbull, sur la colline Parlementaire de Québec
AUTOBUS	11, 25, 107, 125, 214, 215, 283, 294, 295, 800, 801, 915

Caractéristiques de l'espace

SUPERFICIE LOCATIVE DISPONIBLE	445 pi ²
DISPONIBILITÉ	Immédiate
NOMBRE D'ÉTAGES	1
SUPERFICIE DE L'ÉTAGE	11 279 pi ²
COMMENTAIRES / NOTES	L'espace peut-etre contigu aux espaces 200-207. Possibilité de 2 498 pieds carrés.

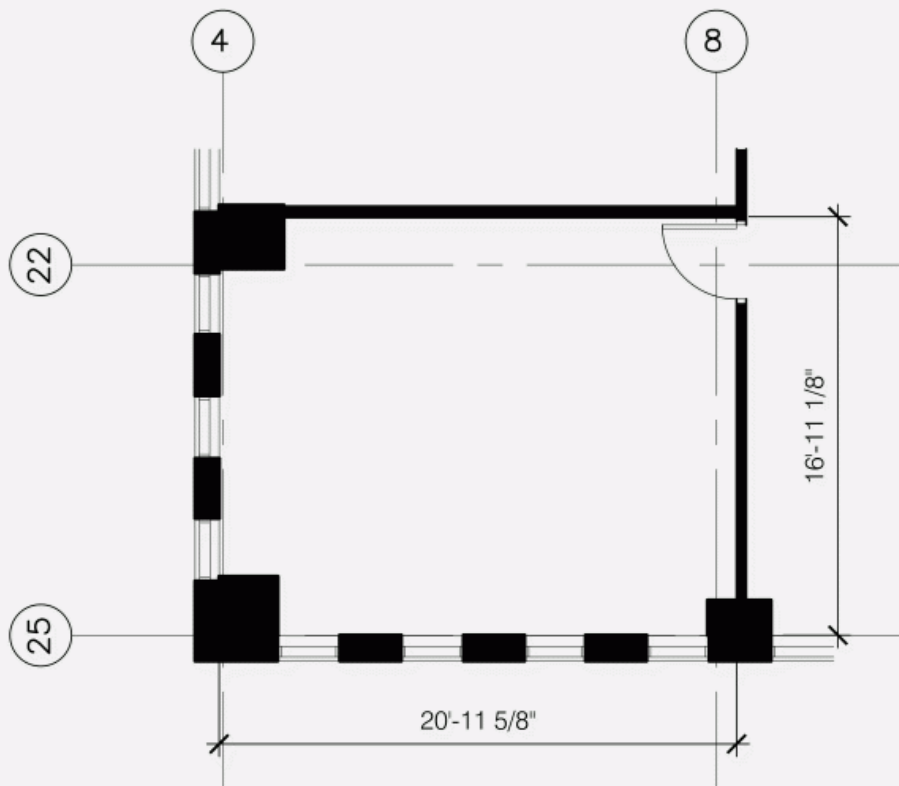


Location Cominar

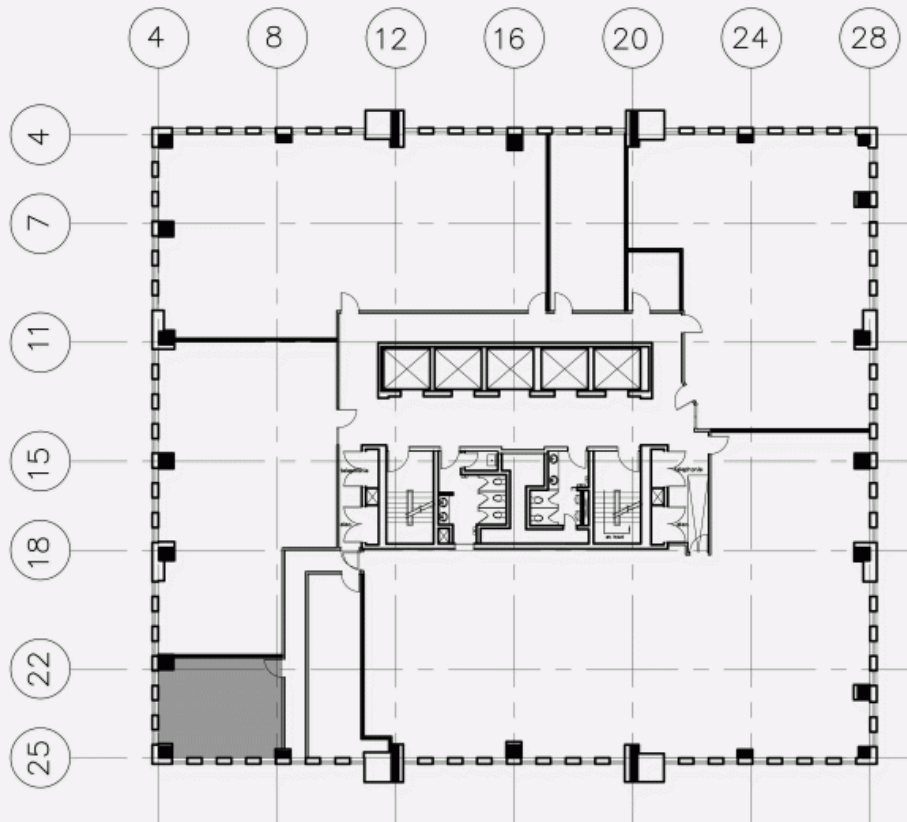


T 418 681-6300 #2411
E LOCATIONQUEBEC@COMINAR.COM

PLAN - 1



PLAN - 2



150, boulevard René-Lévesque Est, Québec, QC, G1R 2B2
Local #206

