

# 4, Place Laval, Laval, QC, H7N 1A1 Local #570

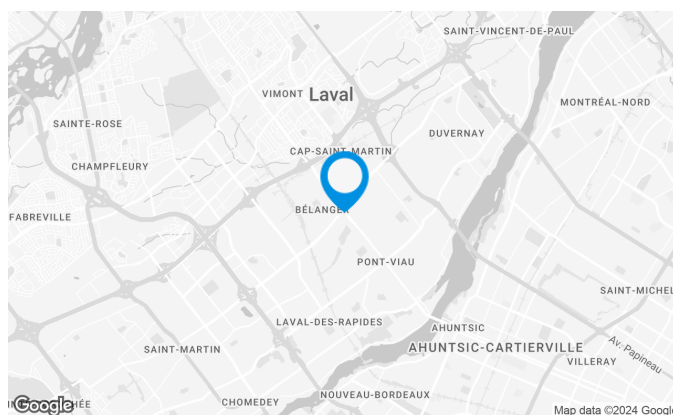
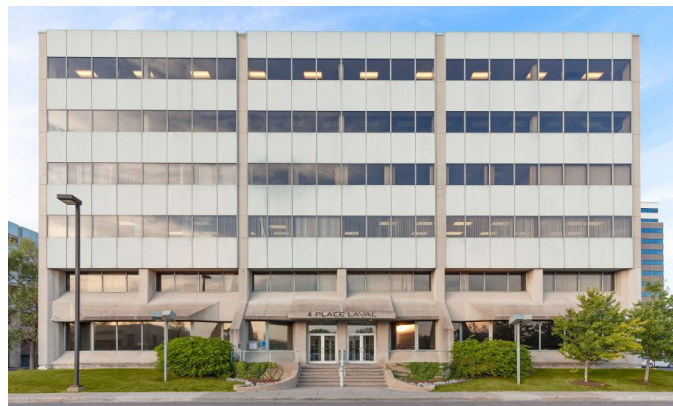
Cette tour, une partie intégrante du complexe, de 140 000 PI<sup>2</sup> locatifs est répartie sur 6 étages et dispose de nombreux services à proximité.

## Caractéristiques de l'immeuble

SUPERFICIE LOCATIVE TOTALE	140 237 pi <sup>2</sup>
NOMBRE D'ÉTAGES	6
ASCENCEURS	2
FIBRE OPTIQUE	Oui
GICLEURS	Oui
HEURES CVC	Lundi au vendredi : 7h30 à 18h00
SÉCURITÉ	Gardiens de sécurité, cartes d'accès, caméras
SERVICES OFFERTS DANS L'IMMEUBLE	Bureau de change, Tabagie, Service de télécommunication, Bistro

## ACCESSIBILITÉ DE L'IMMEUBLE

PARC À VÉLOS DISPONIBLE	Oui
ACCÈS ROUTIER	Boulevard des Laurentides (335), Boulevard Saint-Martin Ouest, Rue de Grenoble
AUTOBUS	17, 27, 31, 41, 43, 60, 73, 74



**Julie Coulombe**

ADJOINTE À LA LOCATION  
LOCATION

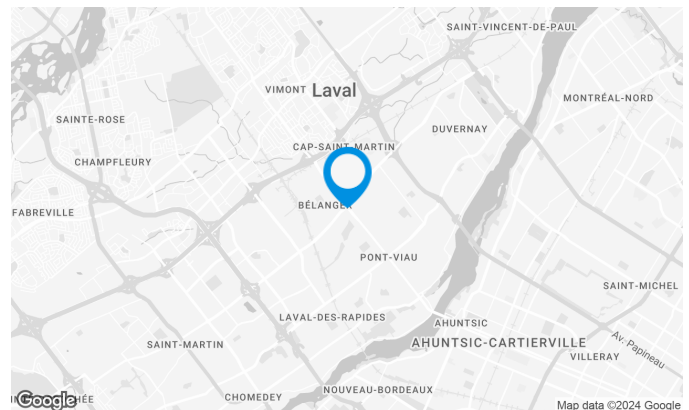
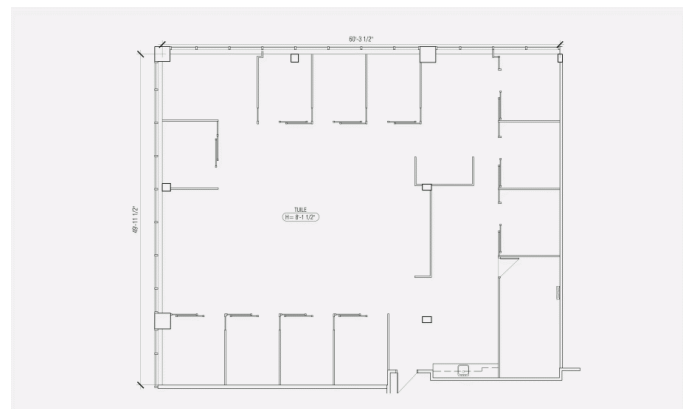
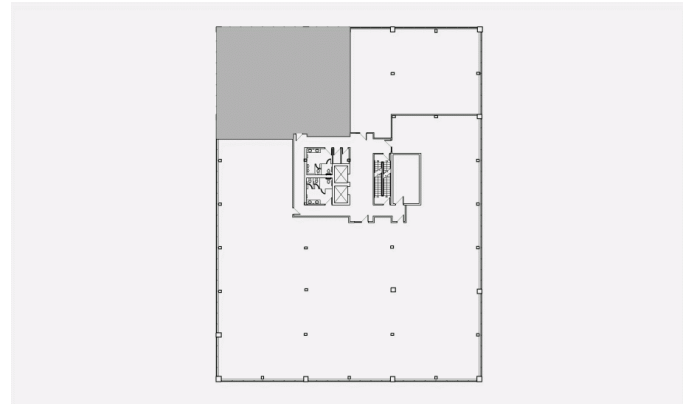
**T 418 681-6300**

**E JULIE.COULOMBE@COMINAR.COM**

# 4, Place Laval, Laval, QC, H7N 1A1 Local #570

## Caractéristiques de l'espace

SUPERFICIE LOCATIVE DISPONIBLE	3 478 pi <sup>2</sup>
DISPONIBILITÉ	Immédiate
NOMBRE D'ÉTAGES	1
SUPERFICIE DE L'ÉTAGE	15 000 pi <sup>2</sup>
LOYER ADDITIONNEL	13,00 \$ /pi <sup>2</sup>
ÉNERGIE	Inclus



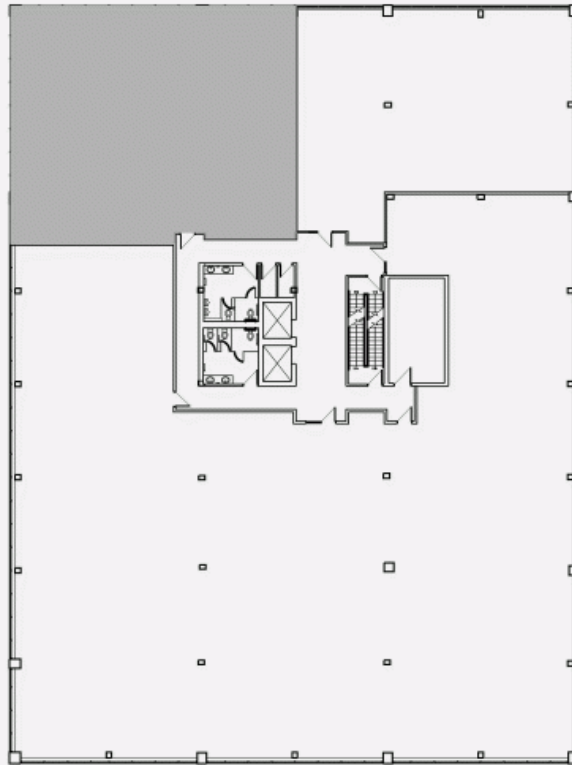
**Julie Coulombe**

ADJOINTE À LA LOCATION  
LOCATION

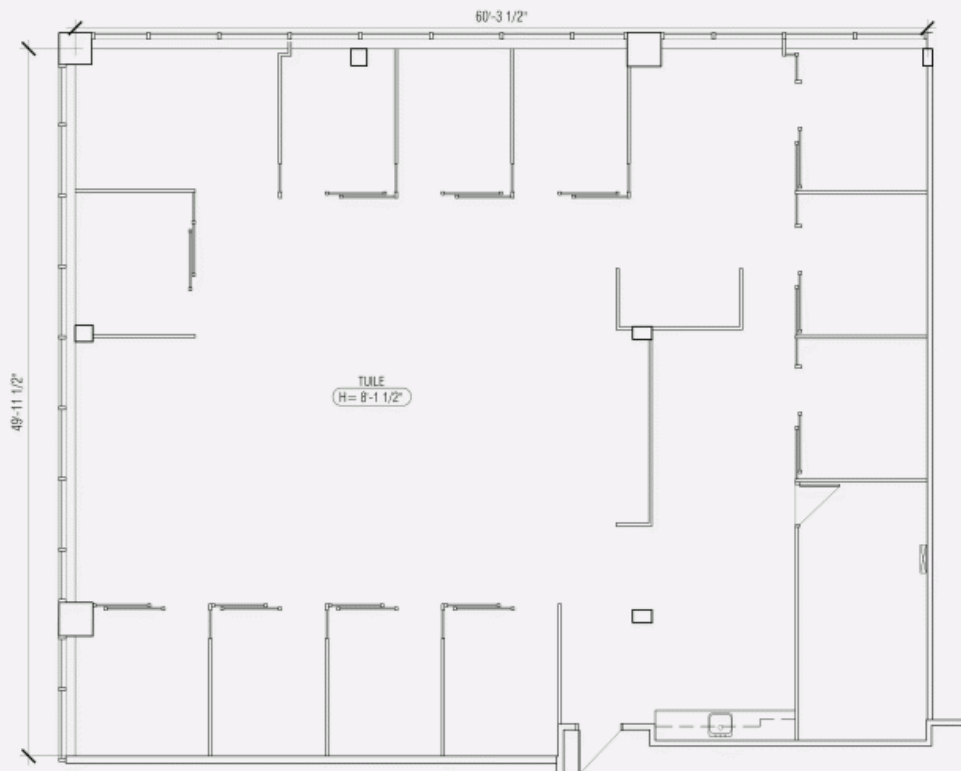
T 418 681-6300

E JULIE.COULOMBE@COMINAR.COM

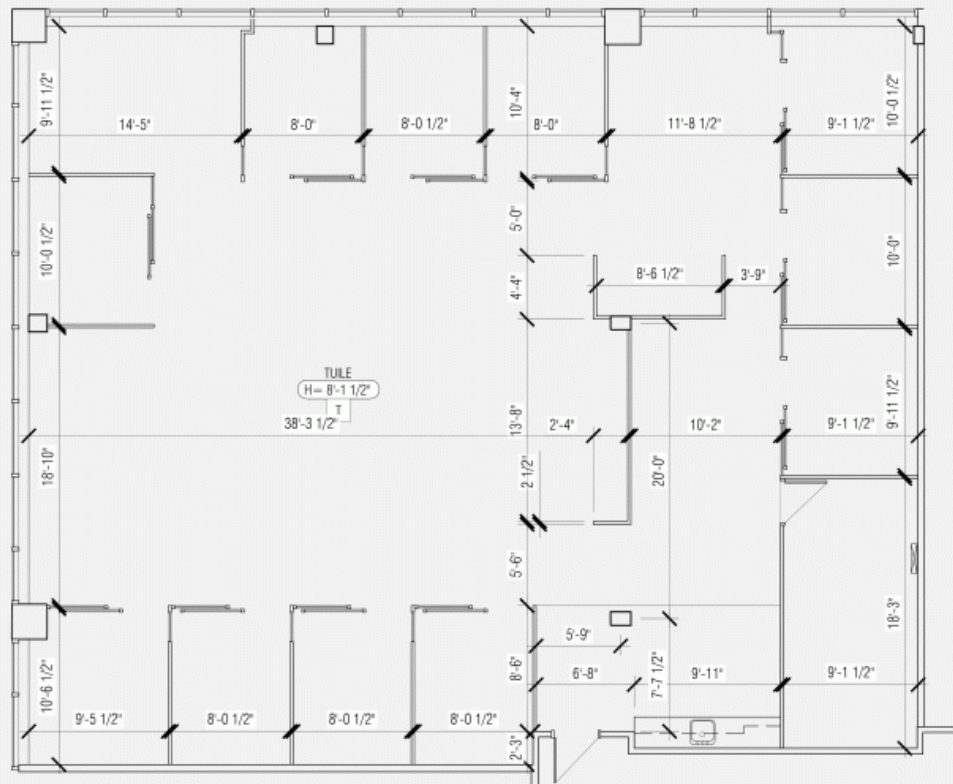
PLAN D'AMÉNAGEMENT



PLAN D'AMÉNAGEMENT



PLAN AVEC DIMENSIONS



PLAN SANS AMÉNAGEMENT

