

4, Place Laval, Laval, QC, H7N 1A1

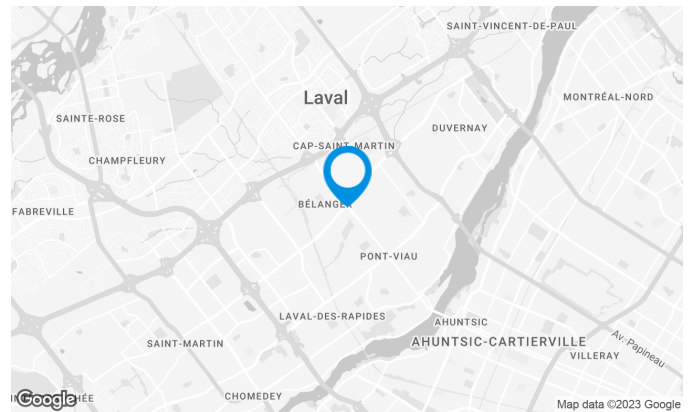
Cette tour, une partie intégrante du complexe, de 140 000 PI² locatifs est répartie sur 6 étages et dispose de nombreux services à proximité.

Caractéristiques de l'immeuble

SUPERFICIE LOCATIVE TOTALE	140 237 pi ²
NOMBRE D'ÉTAGES	6
ASCENSEURS	2
FIBRE OPTIQUE	Oui
GICLEURS	Oui
HEURES CVC	Lundi au vendredi : 7h30 à 18h00
SÉCURITÉ	Gardiens de sécurité, cartes d'accès, caméras
SERVICES OFFERTS DANS L'IMMEUBLE	Bureau de change, Tabagie, Service de télécommunication, Bistro

ACCESSIBILITÉ DE L'IMMEUBLE

PARC À VÉLOS DISPONIBLE	Oui
ACCÈS ROUTIER	Boulevard des Laurentides (335), Boulevard Saint-Martin Ouest, Rue de Grenoble
AUTOBUS	17, 27, 31, 41, 43, 60, 73, 74



François Laurence

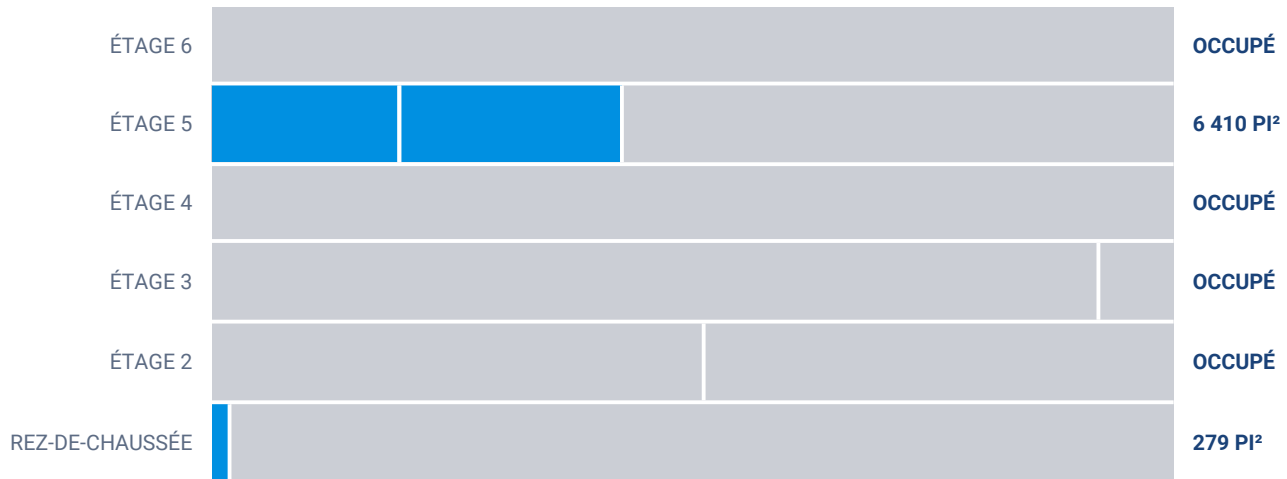
GESTIONNAIRE DE TRANSACTIONS
COURTIER IMMOBILIER COMMERCIAL
COLLIERS

T 514 764-8197

C 514 299-3901

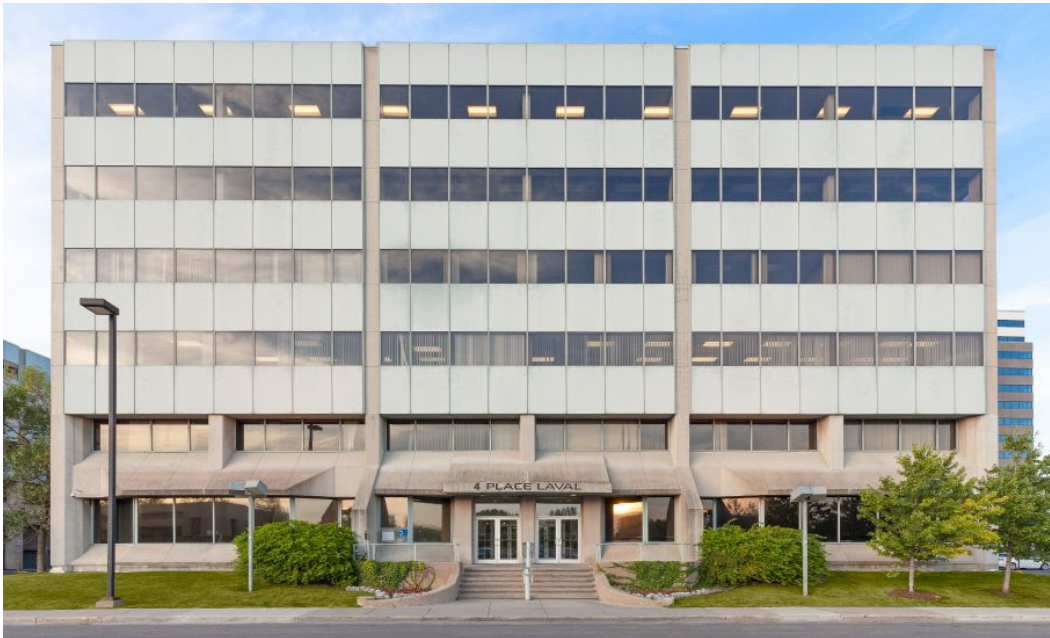
E FRANCOIS.LAURENCE@COLLIERS.COM

Superficies locatives disponibles de 279 pi² à 3 478 pi²

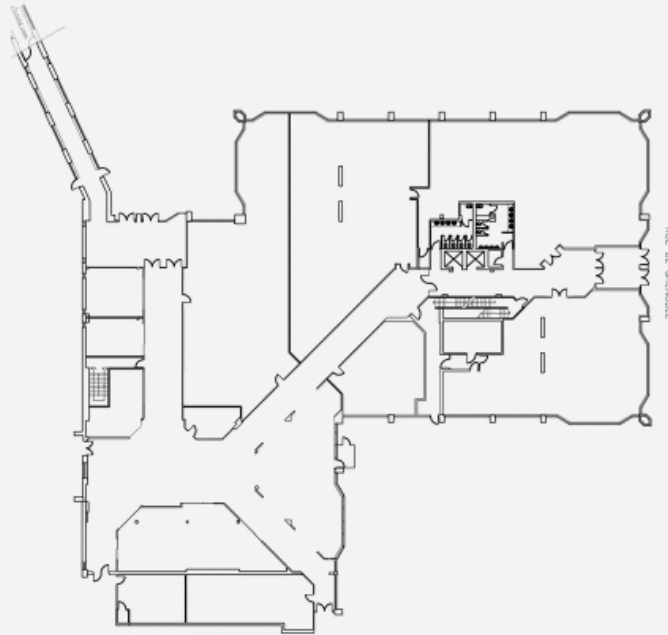


Liste des bureaux disponibles

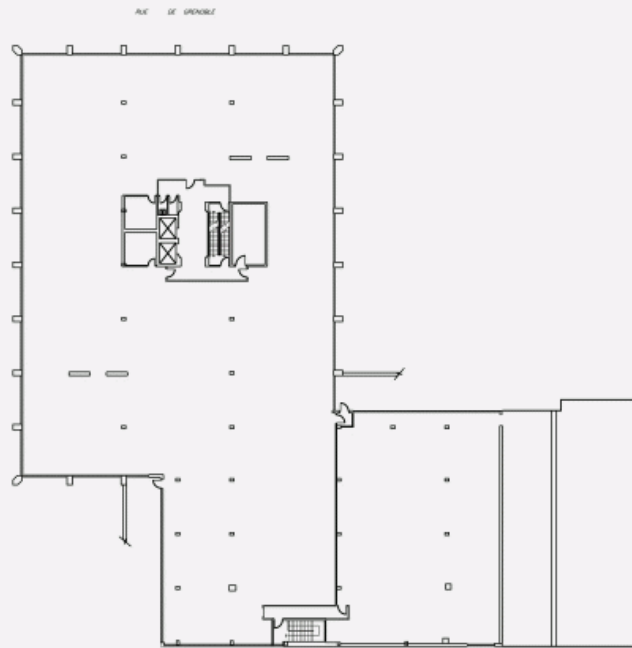
LOCAL	ÉTAGE	DISPONIBILITÉ	SUPERFICIE
Local #134	RDC	Immédiate	279 pi ²
Local #270	2		7 687 pi ²
Local #300	3		13 855 pi ²
Local #570	5	Immédiate	3 478 pi ²
Local #550	5	Immédiate	2 932 pi ²



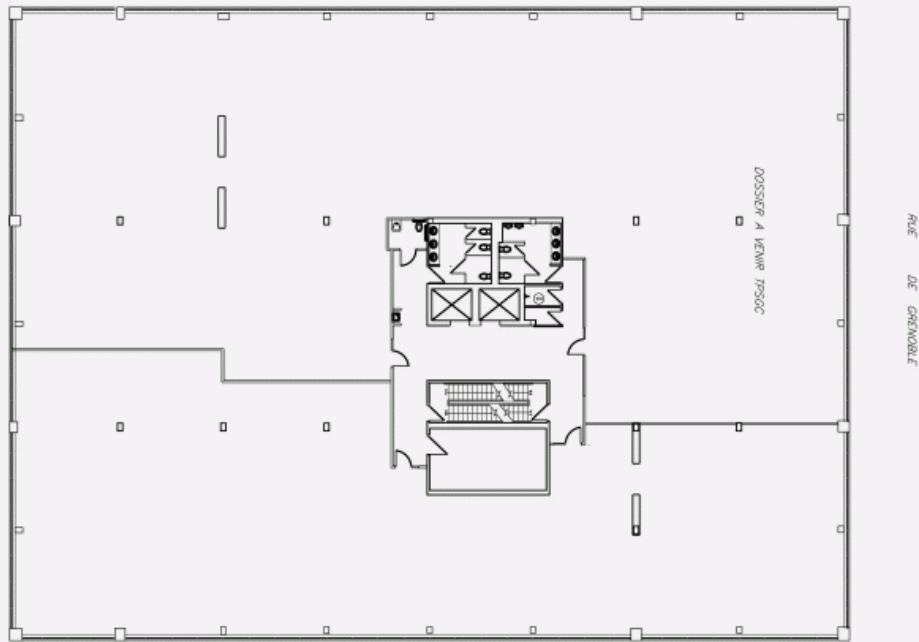
PLAN REZ-DE-CHAUSSÉE



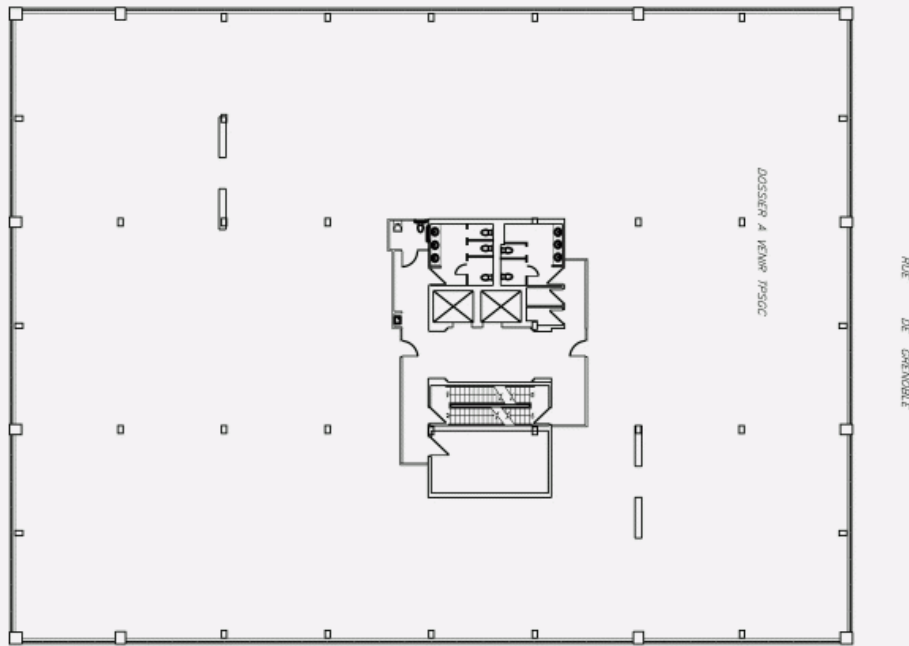
PLAN 2E ÉTAGE



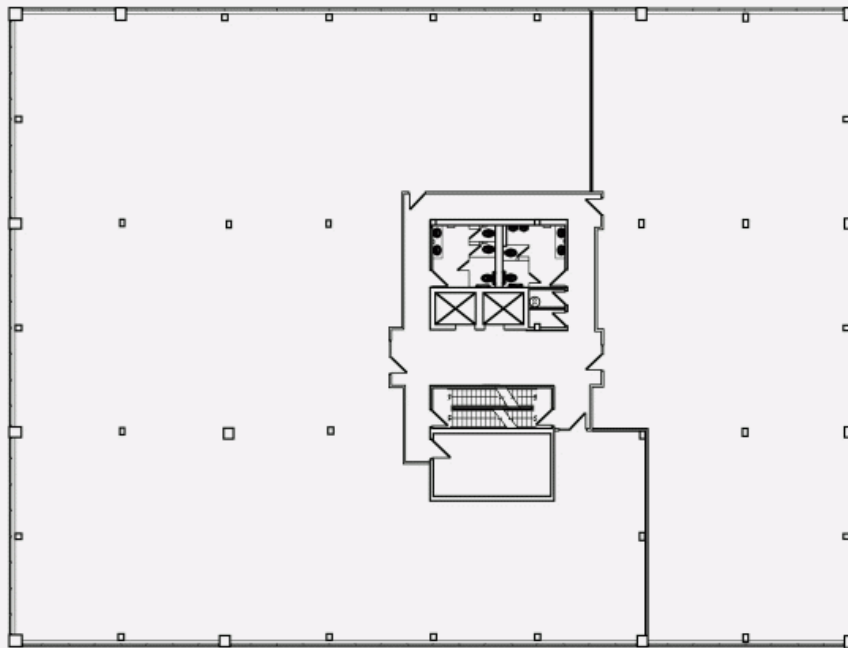
PLAN 3E ÉTAGE



PLAN 4E ÉTAGE

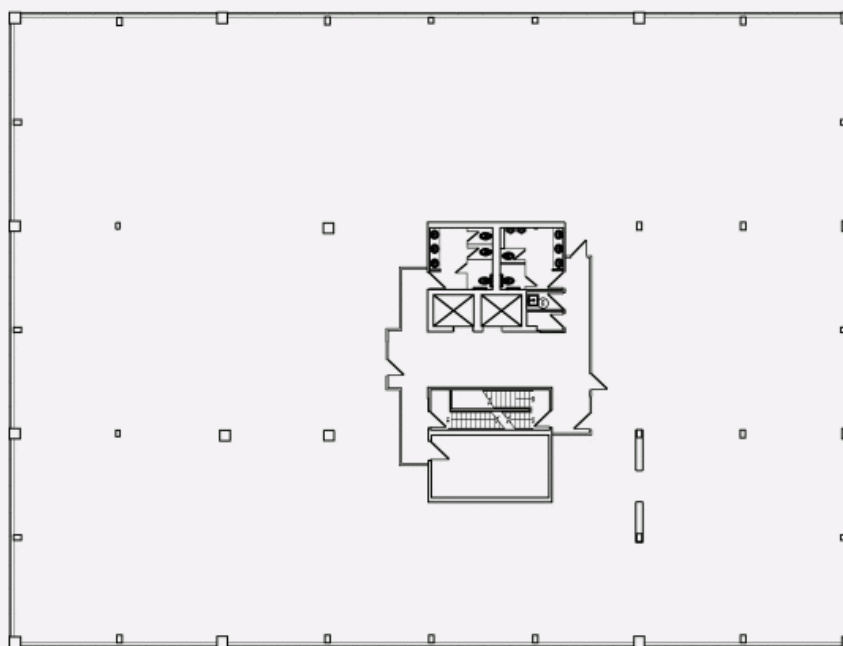


PLAN 5E ÉTAGE



RUE
DE
GRENOBLE

PLAN 6E ÉTAGE



RUE
DE
GÉNÉRALF