

3, Place Laval, Laval, QC, H7N 1A1

Local #10

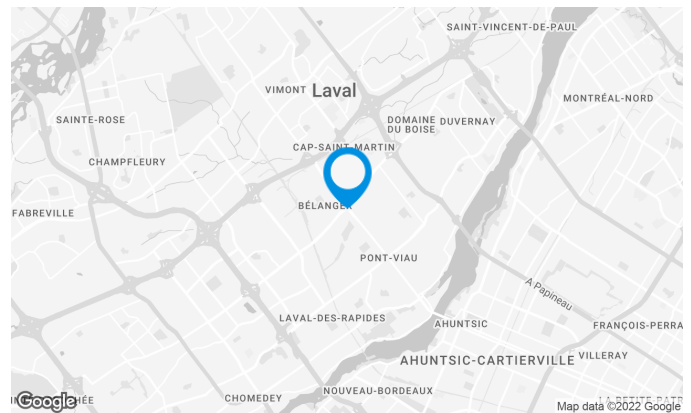
Cet immeuble de plus de 185 000 PI² de superficie locative profite des services d'un Bureau des passeports, qui est parmi les avantages offerts dans le complexe.

Caractéristiques de l'immeuble

SUPERFICIE LOCATIVE TOTALE	188 077 pi ²
NOMBRE D'ÉTAGES	5
ASCENCEURS	2
FIBRE OPTIQUE	Oui
GICLEURS	Oui
GÉNÉRATRICE	Oui
HEURES CVC	Lundi au vendredi : 7h30 à 18h00
SÉCURITÉ	Gardiens de sécurité, cartes d'accès, caméras
SERVICES OFFERTS DANS L'IMMEUBLE	Restaurant, bureau de passeport

ACCESSIBILITÉ DE L'IMMEUBLE

PARC À VÉLOS DISPONIBLE	Oui
ACCÈS ROUTIER	Boulevard des Laurentides (335), Boulevard Saint-Martin Ouest, Rue de Grenoble
AUTOBUS	17, 27, 31, 41, 43, 60, 73, 74



Meggie Bergevin

GESTIONNAIRE DE TRANSACTIONS
COURTIER IMMOBILIER COMMERCIAL

T 514 458-1731

E MEGGIE.BERGEVIN@CUSHWAKE.COM

Caractéristiques de l'espace

SUPERFICIE LOCATIVE DISPONIBLE 11 575 pi²

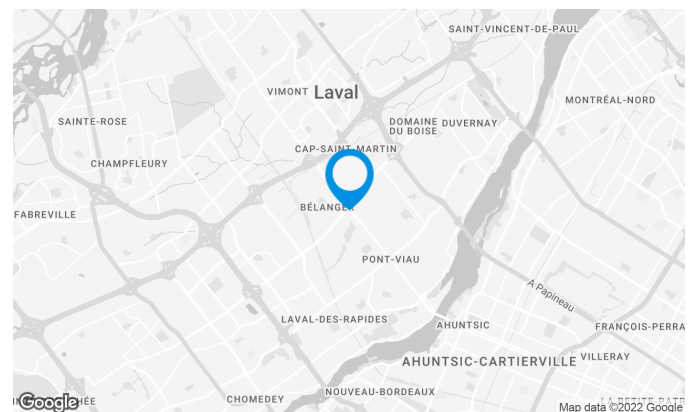
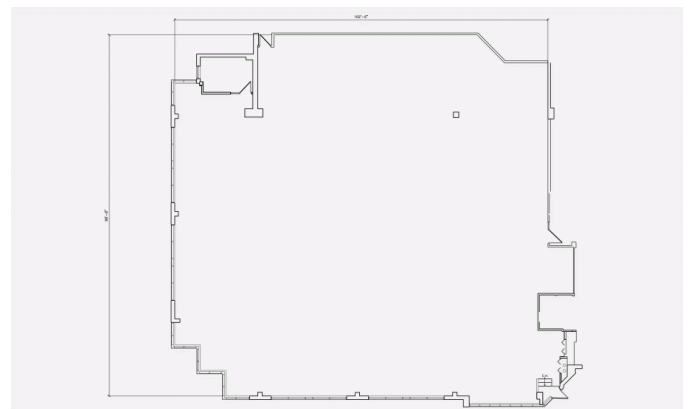
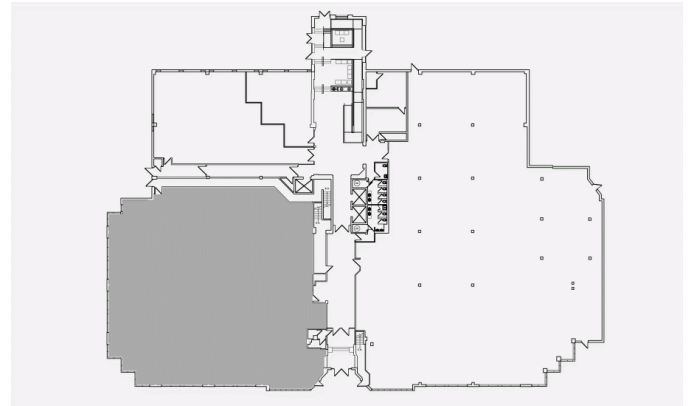
DISPONIBILITÉ Immédiate

SUPERFICIE DE L'ÉTAGE 35 000 pi²

LOYER ADDITIONNEL 11,16 \$ /pi²

ÉNERGIE Inclus

COMMENTAIRES / NOTES État de base



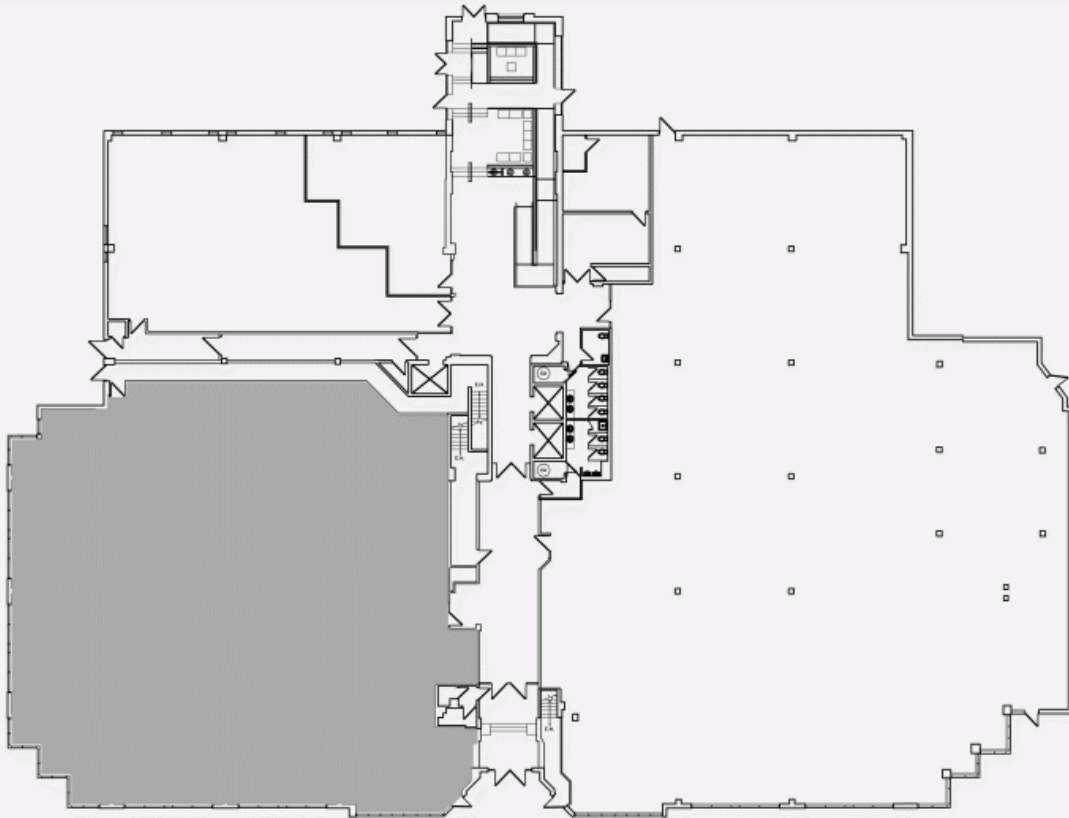
Meggie Bergevin

GESTIONNAIRE DE TRANSACTIONS
COURTIER IMMOBILIER COMMERCIAL
CUSHMAN & WAKEFIELD

T 514 458-1731

E MEGGIE.BERGEVIN@CUSHWAKE.COM

PLAN D'EMPLACEMENT



PLAN D'AMÉNAGEMENT

