

3, Place Laval, Laval, QC, H7N 1A1

Local #200

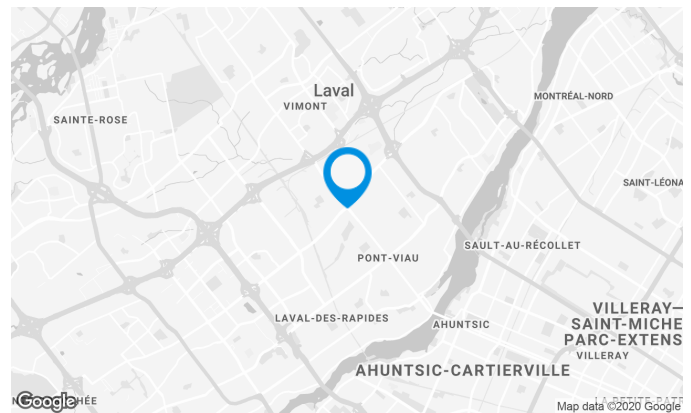
Cet immeuble de plus de 185 000 PI² de superficie locative profite des services d'un Bureau des passeports, qui est parmi les avantages offerts dans le complexe.

Caractéristiques de l'immeuble

SUPERFICIE LOCATIVE TOTALE	188 077 pi ²
NOMBRE D'ÉTAGES	6
ASCENCEURS	2
FIBRE OPTIQUE	Oui
GICLEURS	Oui
GÉNÉRATRICE	Oui
HEURES CVC	Lundi au vendredi : 7h30 à 18h00
SÉCURITÉ	Gardiens de sécurité, cartes d'accès, caméras
SERVICES OFFERTS DANS L'IMMEUBLE	Restaurant, bureau de passeport

ACCESSIBILITÉ DE L'IMMEUBLE

PARC À VÉLOS DISPONIBLE	Oui
ACCÈS ROUTIER	Boulevard des Laurentides (335), Boulevard Saint-Martin Ouest, Rue de Grenoble
AUTOBUS	17, 27, 31, 41, 43, 60, 73, 74



Julie Godbout

DIRECTRICE DE LOCATION
LOCATION - BUREAUX, RÉGION DE MONTRÉAL

T 514 737-3344 #3485
C 514 238-7079
E JULIE.GODBOUT@COMINAR.COM

3, Place Laval, Laval, QC, H7N 1A1 Local #200

Caractéristiques de l'espace

SUPERFICIE LOCATIVE DISPONIBLE 30 520 pi²

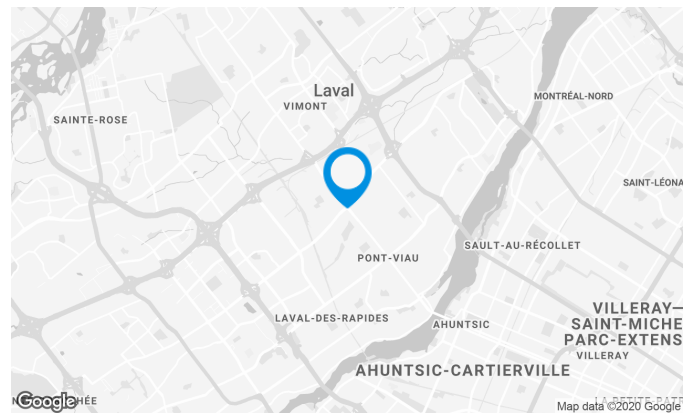
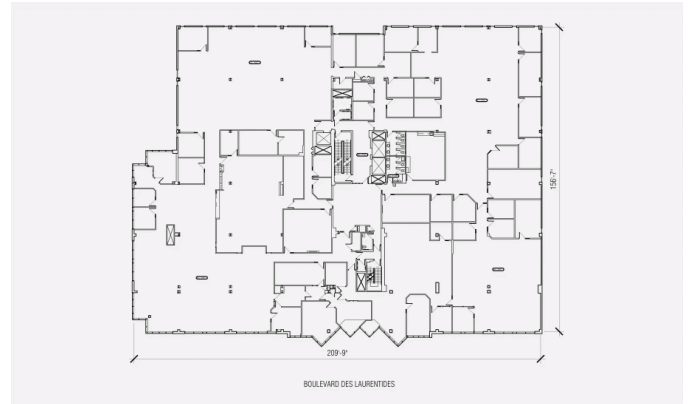
DISPONIBILITÉ Immédiate

NOMBRE D'ÉTAGES 1

SUPERFICIE DE L'ÉTAGE 35 000 pi²

LOYER ADDITIONNEL 12,29 \$ /pi²

ÉNERGIE Inclus



Julie Godbout

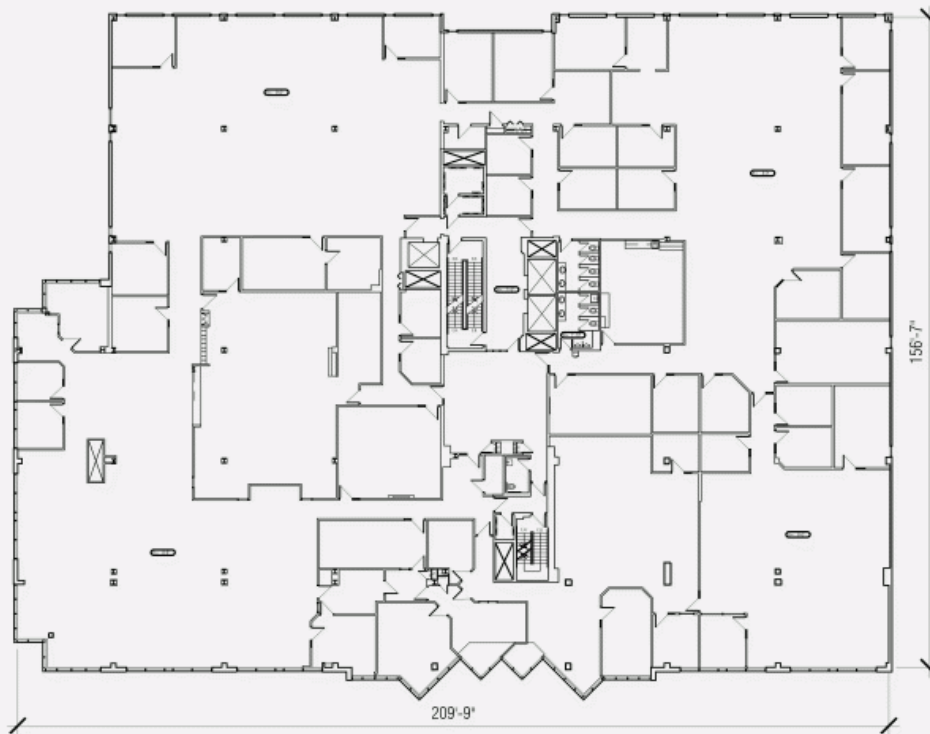
DIRECTRICE DE LOCATION
LOCATION - BUREAUX, RÉGION DE MONTRÉAL

T 514 737-3344 #3485

C 514 238-7079

E JULIE.GODBOUT@COMINAR.COM

PLAN D'AMÉNAGEMENT



BOULEVARD DES LAURENTIDES

