

3, Place Laval, Laval, QC, H7N 1A1

Local #200-300

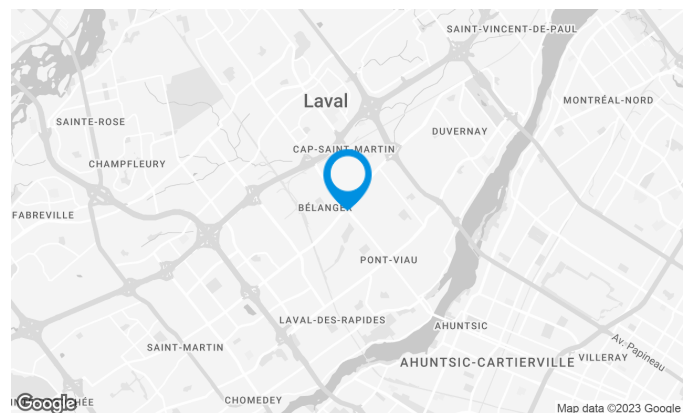
Cet immeuble de plus de 185 000 PI² de superficie locative profite des services d'un Bureau des passeports, qui est parmi les avantages offerts dans le complexe.

Caractéristiques de l'immeuble

SUPERFICIE LOCATIVE TOTALE	188 077 pi ²
NOMBRE D'ÉTAGES	5
ASCENCEURS	2
FIBRE OPTIQUE	Oui
GICLEURS	Oui
GÉNÉRATRICE	Oui
HEURES CVC	Lundi au vendredi : 7h30 à 18h00
SÉCURITÉ	Gardiens de sécurité, cartes d'accès, caméras
SERVICES OFFERTS DANS L'IMMEUBLE	Restaurant, bureau de passeport

ACCESSIBILITÉ DE L'IMMEUBLE

PARC À VÉLOS DISPONIBLE	Oui
ACCÈS ROUTIER	Boulevard des Laurentides (335), Boulevard Saint-Martin Ouest, Rue de Grenoble
AUTOBUS	17, 27, 31, 41, 43, 60, 73, 74



François Laurence

GESTIONNAIRE DE TRANSACTIONS
COURTIER IMMOBILIER COMMERCIAL

T 514 764-8197

C 514 299-3901

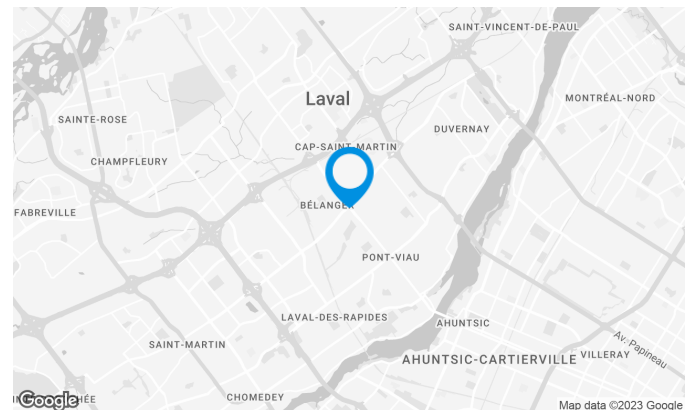
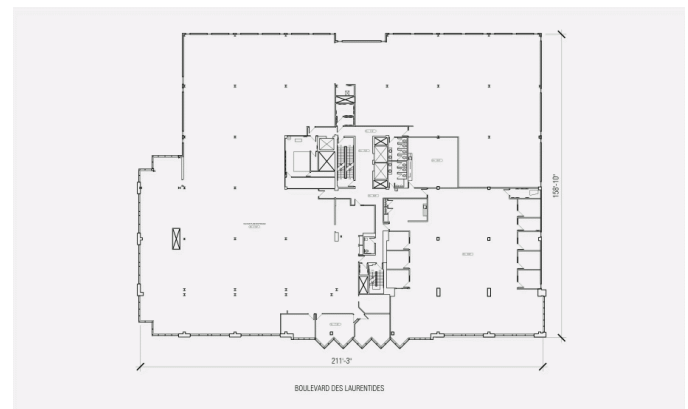
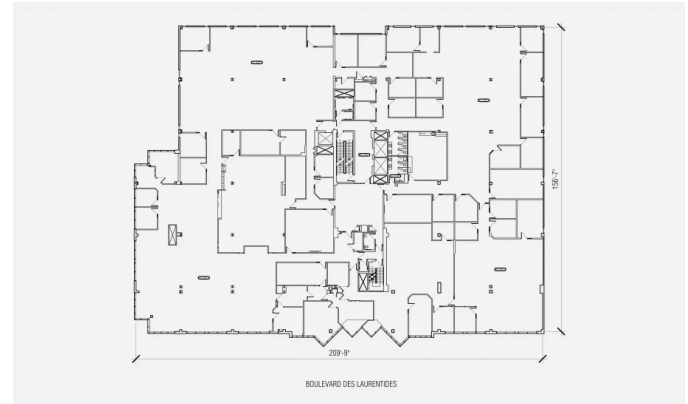
E FRANCOIS.LAURENCE@COLLIERS.COM

3, Place Laval, Laval, QC, H7N 1A1 Local #200-300

Local sur 2 étages complet, soit le 2e et le 3e.

Caractéristiques de l'espace

SUPERFICIE LOCATIVE DISPONIBLE	63 134 pi ²
DISPONIBILITÉ	Immédiate
NOMBRE D'ÉTAGES	1
SUPERFICIE DE L'ÉTAGE	30 520 pi ²
LOYER ADDITIONNEL	11,16 \$ /pi ²
ÉNERGIE	Inclus



François Laurence

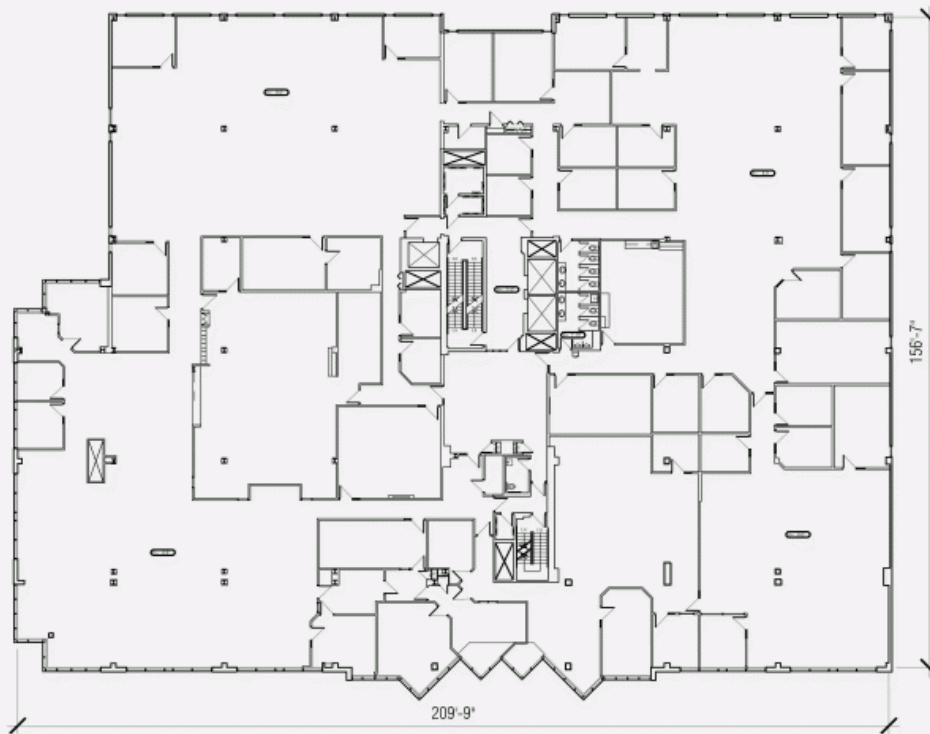
GESTIONNAIRE DE TRANSACTIONS
COURTIER IMMOBILIER COMMERCIAL
COLLIERS

T 514 764-8197

C 514 299-3901

E FRANCOIS.LAURENCE@COLLIERS.COM

PLAN D'AMÉNAGEMENT - 2E ÉTAGE



BOULEVARD DES LAURENTIDES

PLAN D'AMÉNAGEMENT - 3E ÉTAGE

