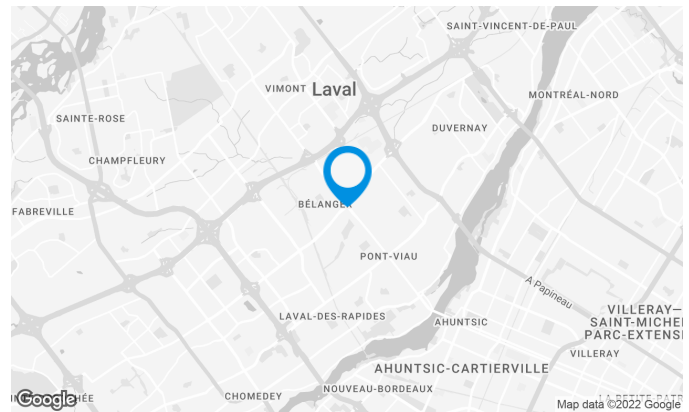


3, Place Laval, Laval, QC, H7N 1A1

Cet immeuble de plus de 185 000 PI² de superficie locative profite des services d'un Bureau des passeports, qui est parmi les avantages offerts dans le complexe.

Caractéristiques de l'immeuble

SUPERFICIE LOCATIVE TOTALE	188 077 pi ²
NOMBRE D'ÉTAGES	5
ASCENSEURS	2
FIBRE OPTIQUE	Oui
GICLEURS	Oui
GÉNÉRATRICE	Oui
HEURES CVC	Lundi au vendredi : 7h30 à 18h00
SÉCURITÉ	Gardiens de sécurité, cartes d'accès, caméras
SERVICES OFFERTS DANS L'IMMEUBLE	Restaurant, bureau de passeport



ACCESSIBILITÉ DE L'IMMEUBLE

PARC À VÉLOS DISPONIBLE	Oui
ACCÈS ROUTIER	Boulevard des Laurentides (335), Boulevard Saint-Martin Ouest, Rue de Grenoble
AUTOBUS	17, 27, 31, 41, 43, 60, 73, 74



Meggie Bergevin

GESTIONNAIRE DE TRANSACTIONS
COURTIER IMMOBILIER COMMERCIAL
CUSHMAN & WAKEFIELD

T 514 458-1731

E MEGGIE.BERGEVIN@CUSHWAKE.COM

Superficies locatives disponibles de 3 012 pi² à 63 134 pi²

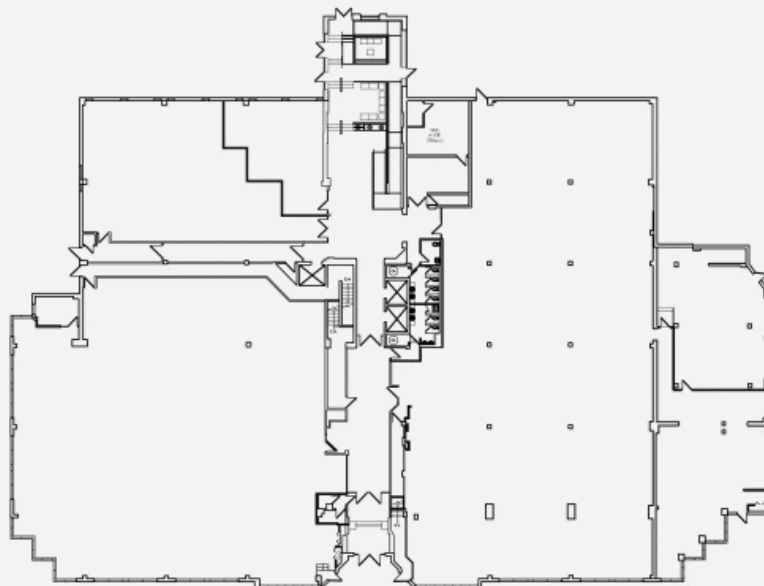


Liste des bureaux disponibles

LOCAL	ÉTAGE	DISPONIBILITÉ	SUPERFICIE
Local #50	RDC	Immédiate	3 012 pi ²
Local #10	RDC	Immédiate	11 575 pi ²
Local #60	RDC	Immédiate	17 958 pi ²
Local #200-300	Étages combinés	Immédiate	63 134 pi ²
Local #200	2	Immédiate	30 520 pi ²
Local #300	3	Immédiate	32 614 pi ²
Local #500	5	Juillet 2022	10 051 pi ²
Local #530	5		9 635 pi ²
Locaux #560-#570	5		4 747 pi ²
Local #560	5		3 344 pi ²
Local #570	5		1 360 pi ²

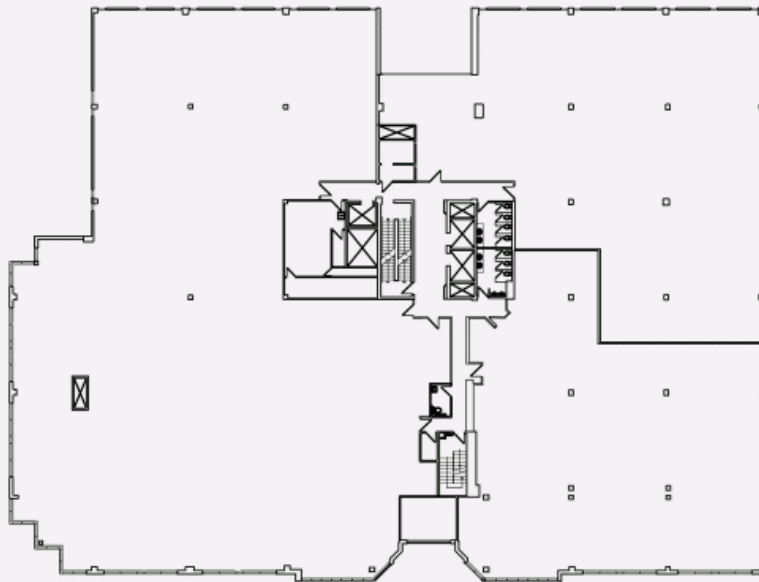


PLAN REZ-DE-CHAUSSÉE



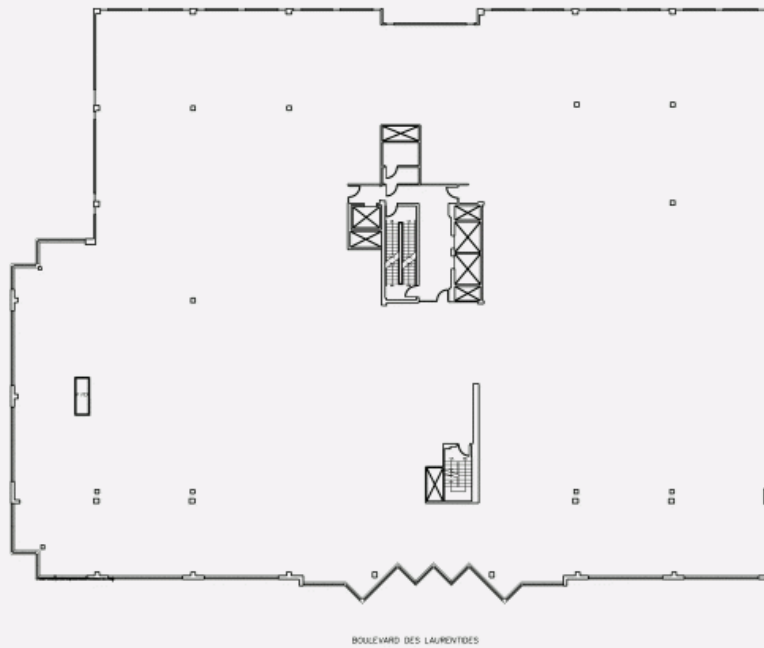
BOULEVARD DES LAURENTIENS

PLAN 2E ÉTAGE

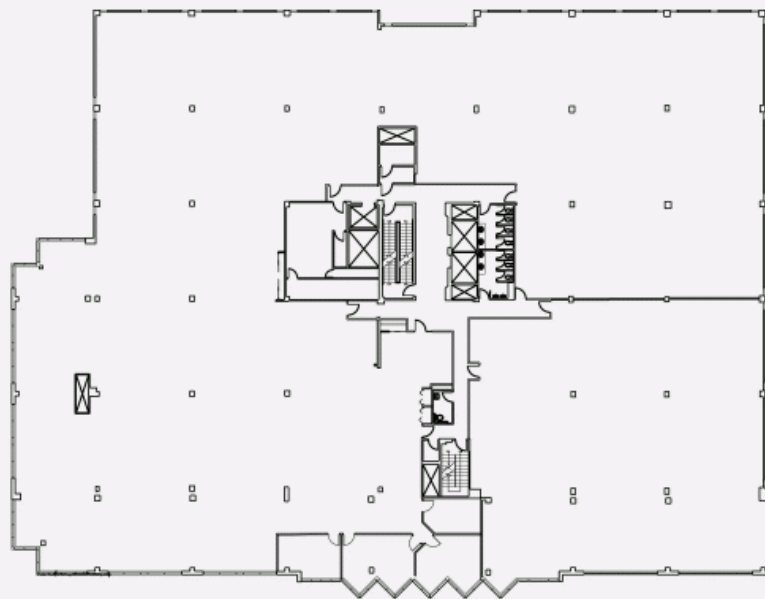


BOLLEVARD DES LAURENTIDES

PLAN 3E ÉTAGE

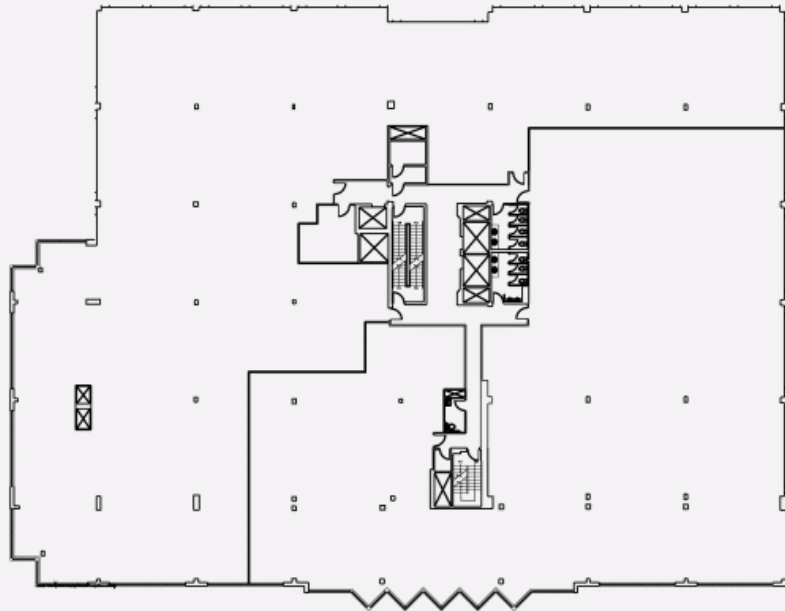


PLAN 4E ÉTAGE



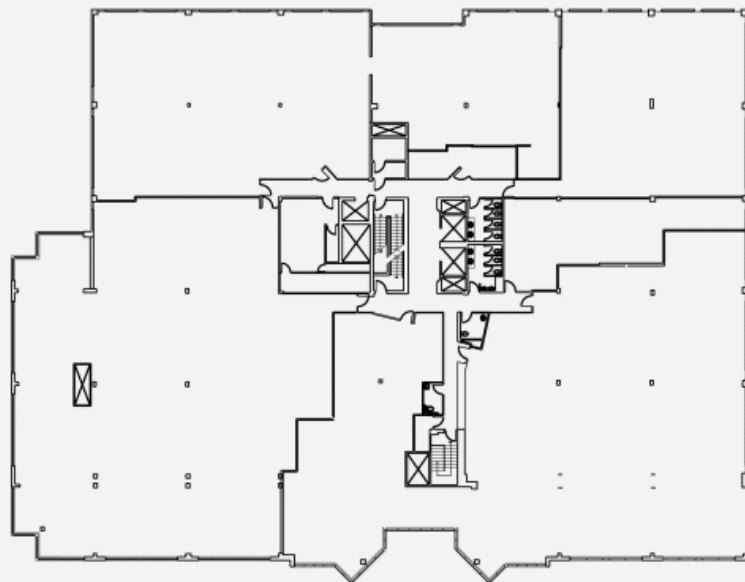
BOLLEVAR DES LAURENTIDES

PLAN 5E ÉTAGE



BOLLEVARD DES LAURENTIDES

PLAN 6E ÉTAGE



BOULEVARD DES LAURENTIDES