

## 2, Place Laval, Laval, QC, H7N 1A1 Local #470

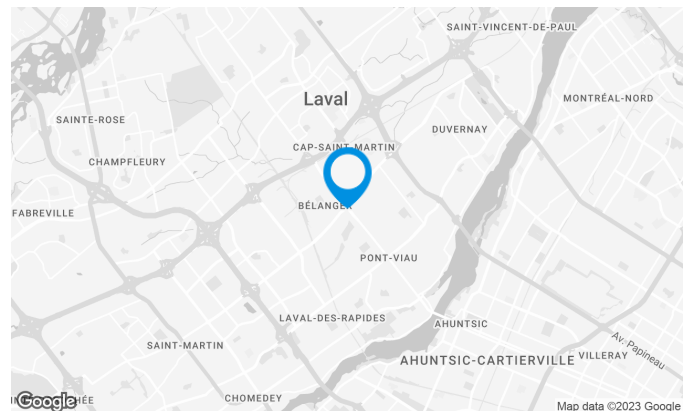
Cette tour offre un emplacement de choix à l'angle du boulevard Saint-Martin et de la rue Grenoble, avec au total 100 000 PI<sup>2</sup> locatifs sur 5 étages.

### Caractéristiques de l'immeuble

SUPERFICIE LOCATIVE TOTALE	101 930 pi <sup>2</sup>
NOMBRE D'ÉTAGES	5
ASCENCEURS	2
FIBRE OPTIQUE	Oui
GICLEURS	Oui
HEURES CVC	Lundi au vendredi : 7h30 à 18h00
SÉCURITÉ	Gardiens de sécurité, cartes d'accès, caméras
SERVICES OFFERTS DANS L'IMMEUBLE	Banque

### ACCESSIBILITÉ DE L'IMMEUBLE

PARC À VÉLOS DISPONIBLE	Oui
ACCÈS ROUTIER	Boulevard des Laurentides (335), Boulevard Saint-Martin Ouest, Rue de Grenoble
AUTOBUS	17, 27, 31, 41, 43, 60, 73, 74



**François Laurence**

GESTIONNAIRE DE TRANSACTIONS  
COURTIER IMMOBILIER COMMERCIAL

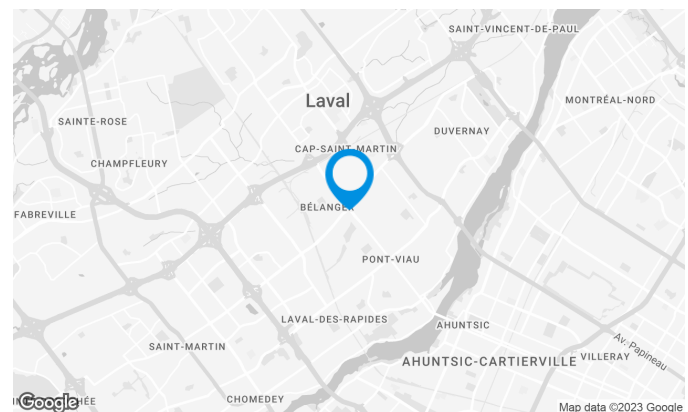
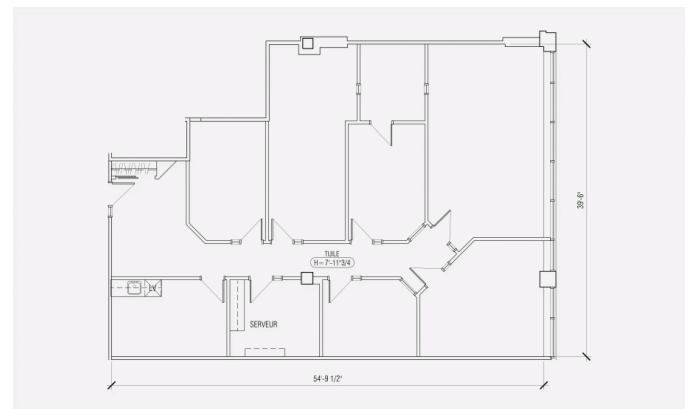
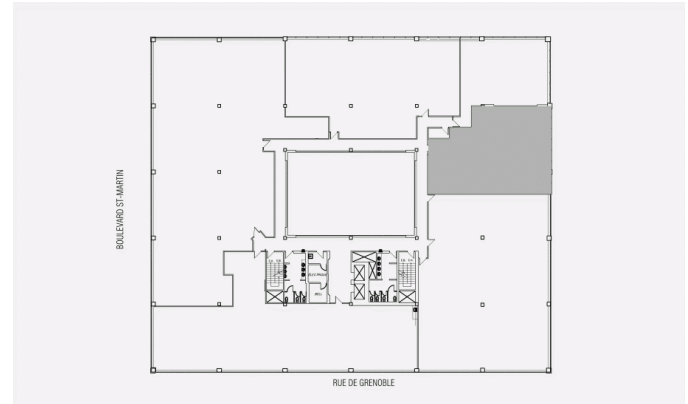
**T** 514 764-8197

**C** 514 299-3901

**E** FRANCOIS.LAURENCE@COLLIERS.COM

## Caractéristiques de l'espace

SUPERFICIE LOCATIVE DISPONIBLE	2 289 pi <sup>2</sup>
DISPONIBILITÉ	Immédiate
NOMBRE D'ÉTAGES	1
SUPERFICIE DE L'ÉTAGE	25 000 pi <sup>2</sup>
LOYER ADDITIONNEL	14,05 \$ /pi <sup>2</sup>
ÉNERGIE	Inclus



**François Laurence**

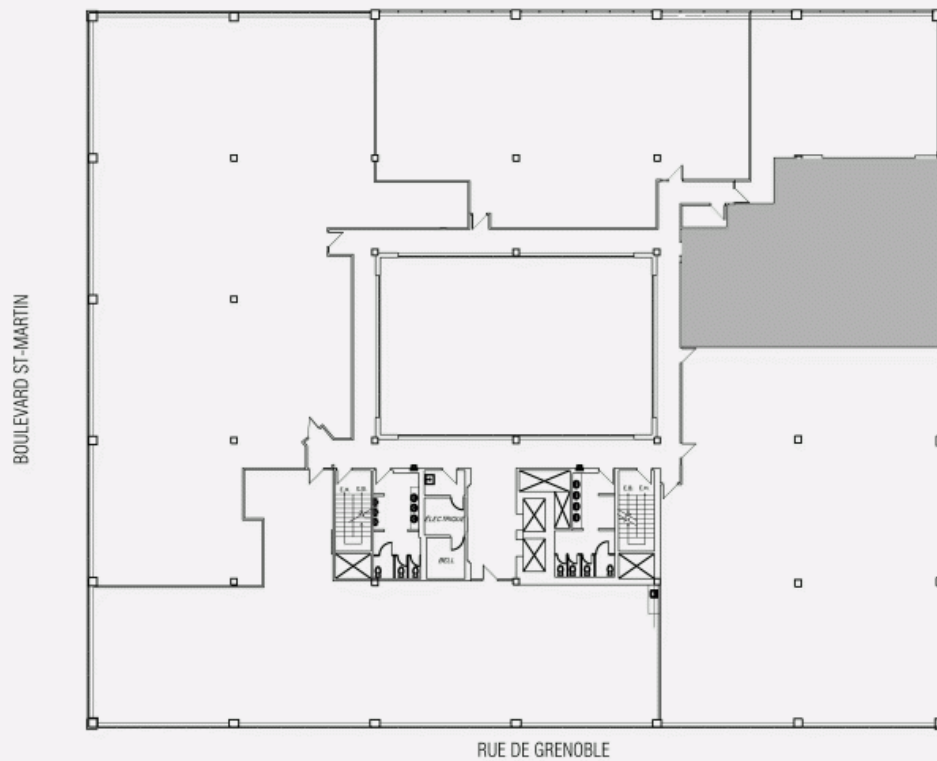
GESTIONNAIRE DE TRANSACTIONS  
 COURTIER IMMOBILIER COMMERCIAL  
 COLLIERS

**T** 514 764-8197

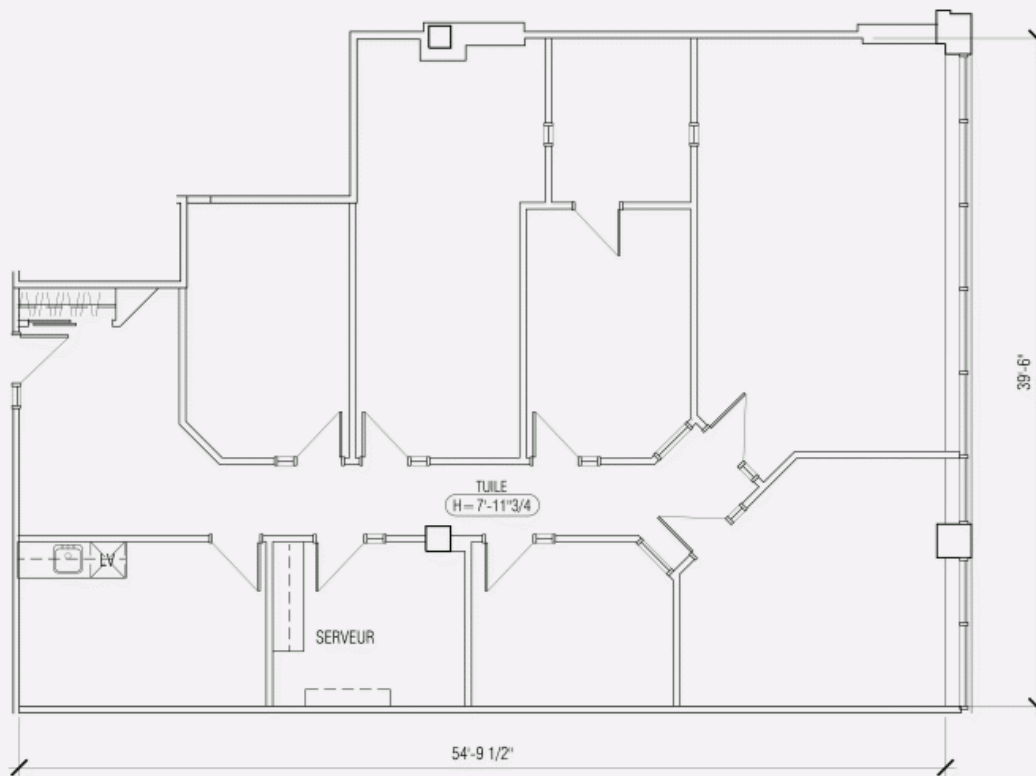
**C** 514 299-3901

**E** FRANCOIS.LAURENCE@COLLIERS.COM

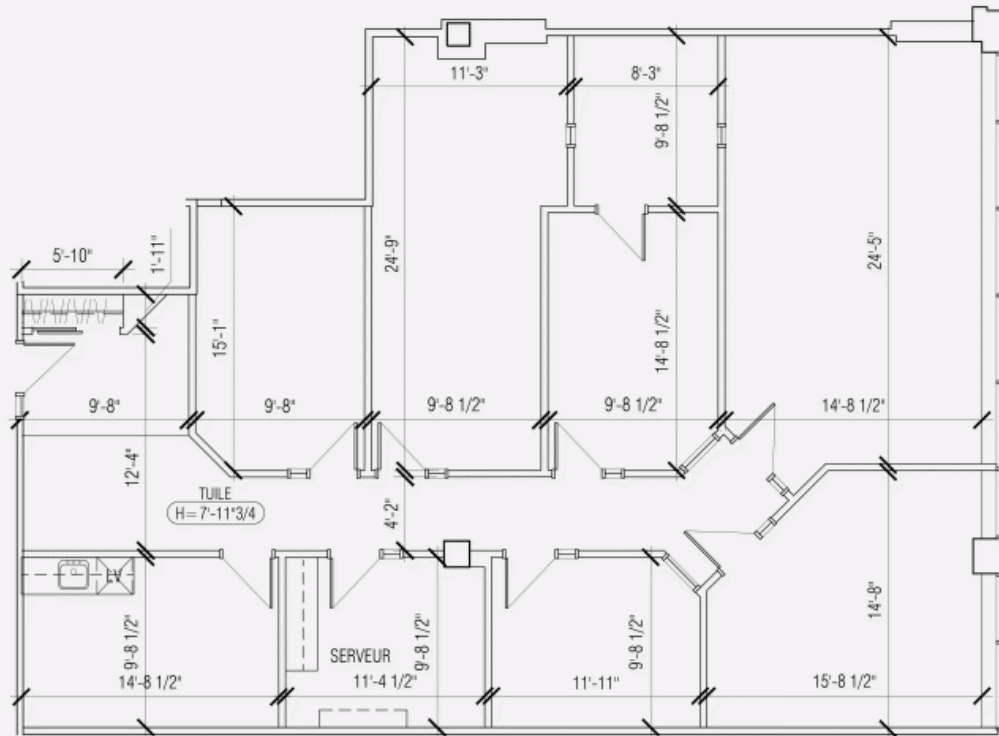
PLAN D'EMPLACEMENT



PLAN D'AMÉNAGEMENT



PLAN D'AMÉNAGEMENT AVEC DIMENSIONS



PLAN SANS AMÉNAGEMENTS

