

## 2, Place Laval, Laval, QC, H7N 1A1 Local #290

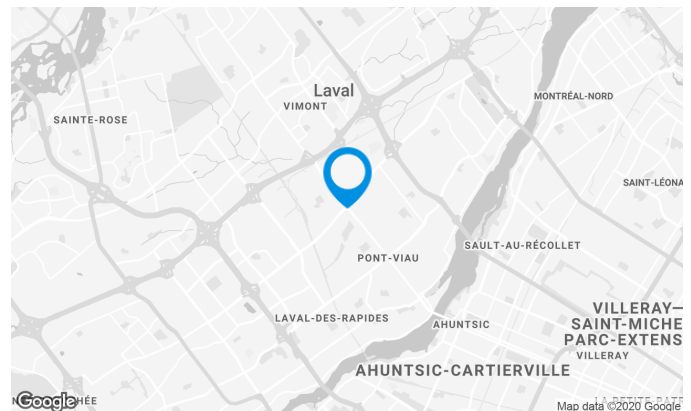
Cette tour offre un emplacement de choix à l'angle du boulevard Saint-Martin et de la rue Grenoble, avec au total 100 000 PI<sup>2</sup> locatifs sur 5 étages.

### Caractéristiques de l'immeuble

SUPERFICIE LOCATIVE TOTALE	101 930 pi <sup>2</sup>
NOMBRE D'ÉTAGES	5
ASCENCEURS	2
FIBRE OPTIQUE	Oui
GICLEURS	Oui
HEURES CVC	Lundi au vendredi : 7h30 à 18h00
SÉCURITÉ	Gardiens de sécurité, cartes d'accès, caméras
SERVICES OFFERTS DANS L'IMMEUBLE	Banque

### ACCESSIBILITÉ DE L'IMMEUBLE

PARC À VÉLOS DISPONIBLE	Oui
ACCÈS ROUTIER	Boulevard des Laurentides (335), Boulevard Saint-Martin Ouest, Rue de Grenoble
AUTOBUS	17, 27, 31, 41, 43, 60, 73, 74



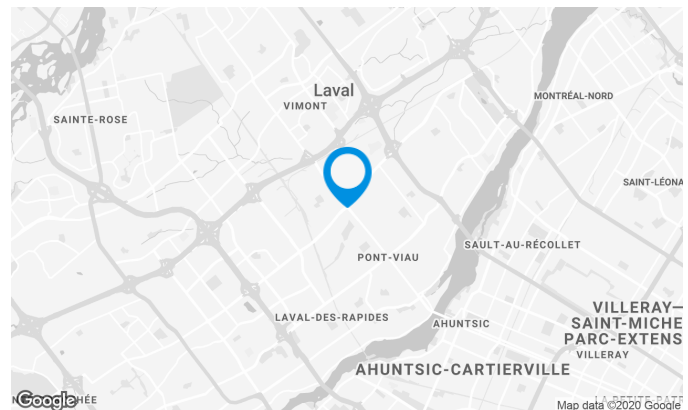
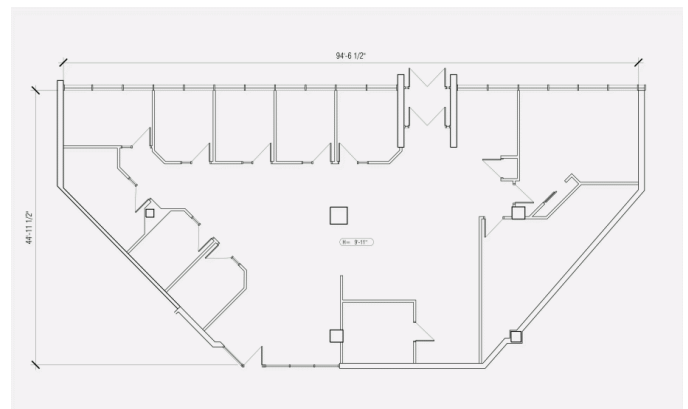
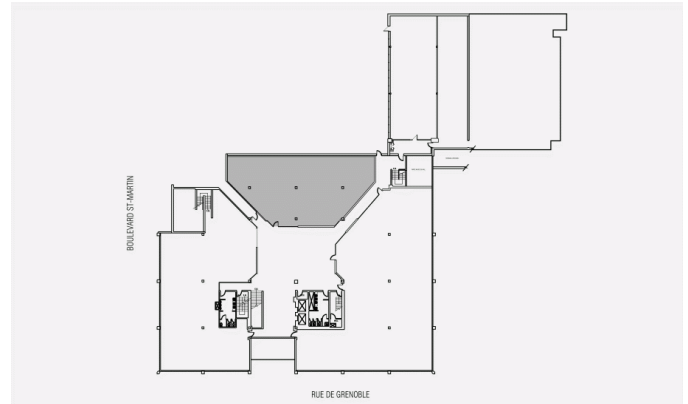
### Julie Godbout

DIRECTRICE DE LOCATION  
LOCATION - BUREAUX, RÉGION DE MONTRÉAL

**T** 514 737-3344 #3485  
**C** 514 238-7079  
**E** JULIE.GODBOUT@COMINAR.COM

## Caractéristiques de l'espace

SUPERFICIE LOCATIVE DISPONIBLE	3 851 pi <sup>2</sup>
DISPONIBILITÉ	Immédiate
NOMBRE D'ÉTAGES	1
SUPERFICIE DE L'ÉTAGE	25 000 pi <sup>2</sup>
LOYER ADDITIONNEL	13,16 \$ /pi <sup>2</sup>
ÉNERGIE	Inclus

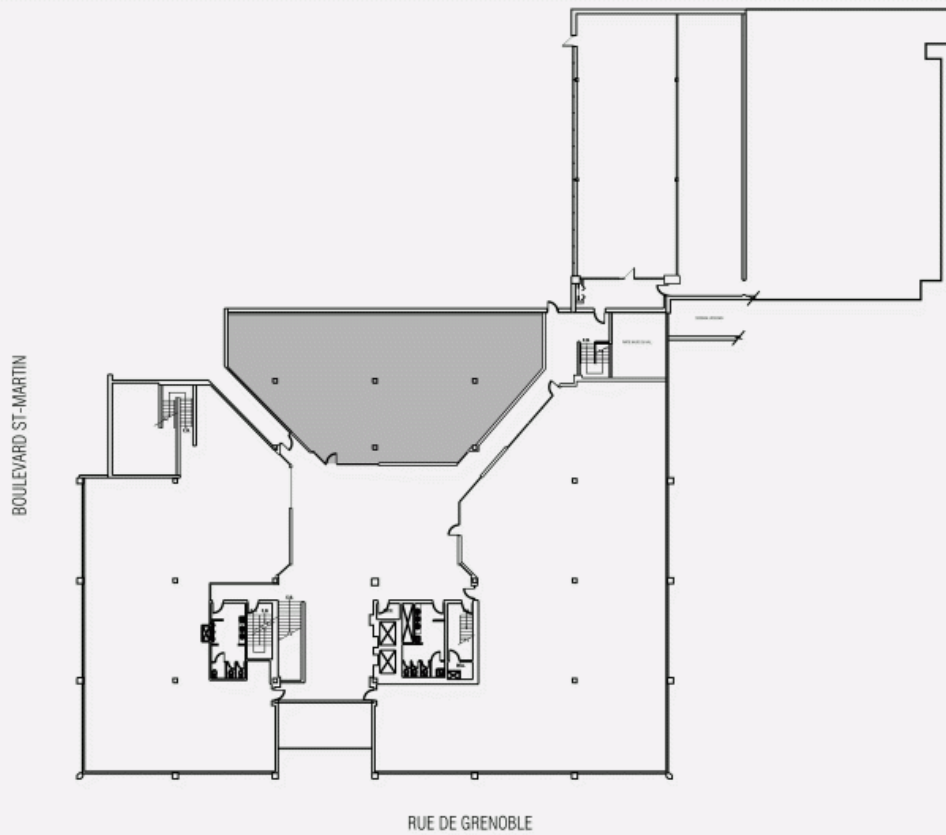


### Julie Godbout

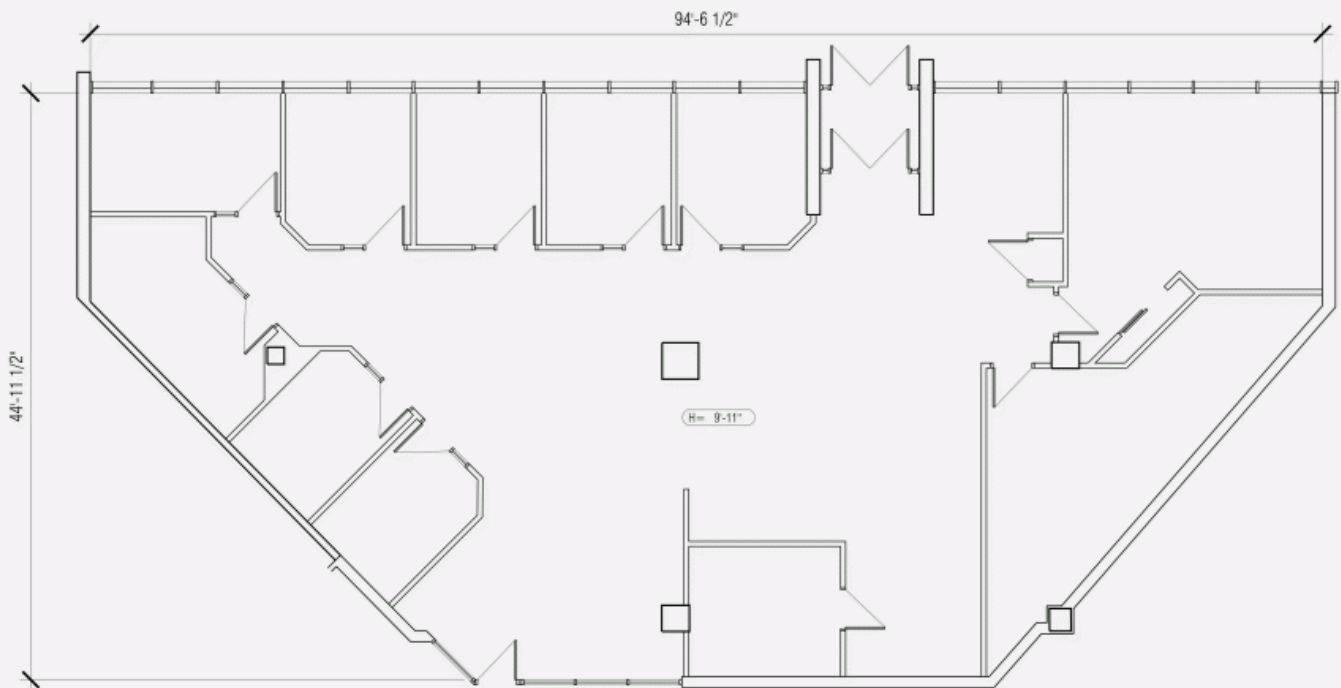
DIRECTRICE DE LOCATION  
LOCATION - BUREAUX, RÉGION DE MONTRÉAL

**T** 514 737-3344 #3485  
**C** 514 238-7079  
**E** JULIE.GODBOUT@COMINAR.COM

PLAN D'EMPLACEMENT



PLAN D'AMÉNAGEMENT



**2, Place Laval, Laval, QC, H7N 1A1**  
**Local #290**

