

1, Place Laval, Laval, QC, H7N 1A1

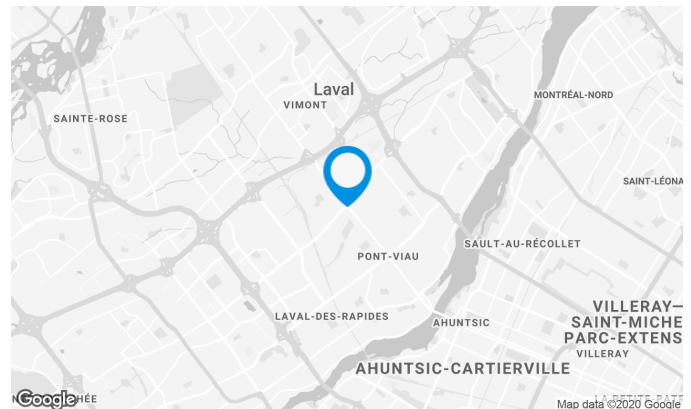
Immeuble de 6 étages d'une superficie locative totale de plus de 110 000 PI², située à l'intersection des boulevards St-Martin et des Laurentides.

Caractéristiques de l'immeuble

SUPERFICIE LOCATIVE TOTALE	123 870 pi ²
NOMBRE D'ÉTAGES	6
ASCENSEURS	2
GICLEURS	Oui
GÉNÉRATRICE	Oui
HEURES CVC	Lundi au vendredi : 7h30 à 18h00
SÉCURITÉ	Gardien de sécurité, cartes d'accès, caméras
SERVICES OFFERTS DANS L'IMMEUBLE	Banque, garderie

ACCESSIBILITÉ DE L'IMMEUBLE

PARC À VÉLOS DISPONIBLE	Oui
ACCÈS ROUTIER	Boulevard des Laurentides (335), Boulevard Saint-Martin Ouest, Rue de Grenoble
AUTOBUS	17, 27, 31, 41, 43, 60, 73, 74

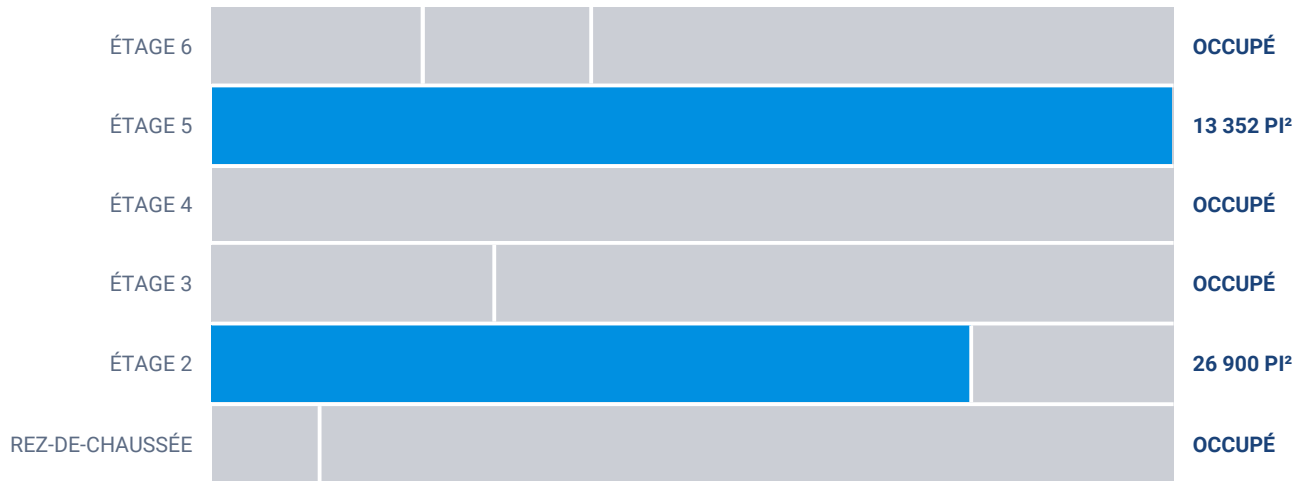


Julie Godbout

DIRECTRICE DE LOCATION
LOCATION - BUREAUX, RÉGION DE MONTRÉAL

- T** 514 737-3344 #3485
- C** 514 238-7079
- E** JULIE.GODBOUT@COMINAR.COM

Superficies locatives disponibles de 13 352 pi² à 26 900 pi²

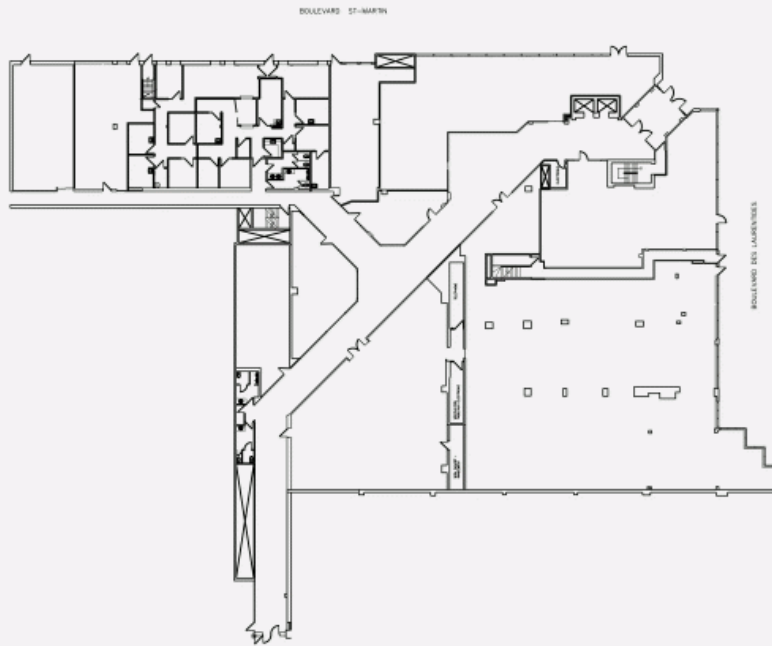


Liste des bureaux disponibles

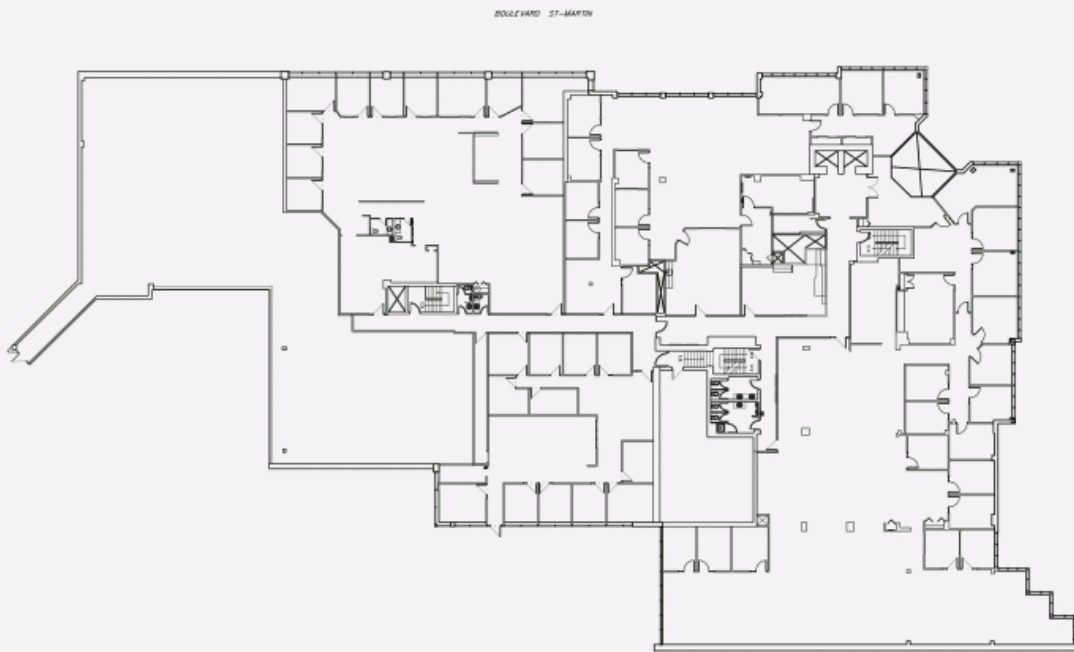
LOCAL	ÉTAGE	DISPONIBILITÉ	SUPERFICIE
Local #158	RDC		3 822 pi ²
Local #200	2	Immédiate	26 900 pi ²
Local #350	3		3 930 pi ²
Local #500	5	Immédiate	13 352 pi ²
Local #600	6		2 935 pi ²
Local #630	6		2 343 pi ²



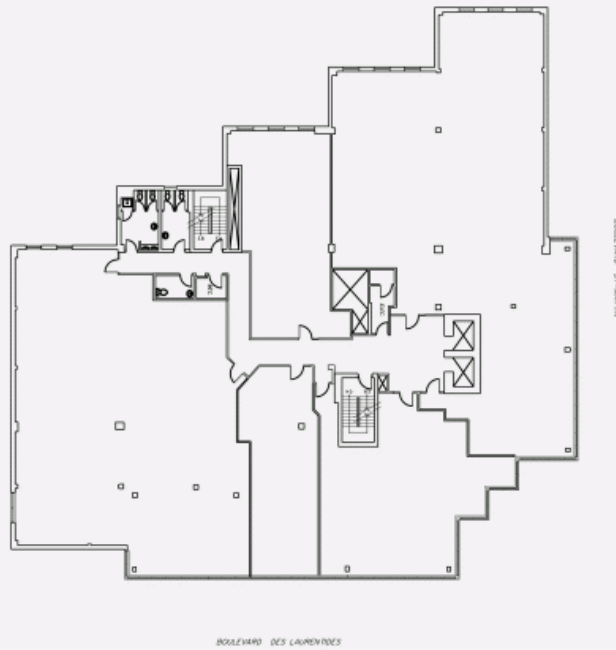
PLAN REZ-DE-CHAUSSÉE



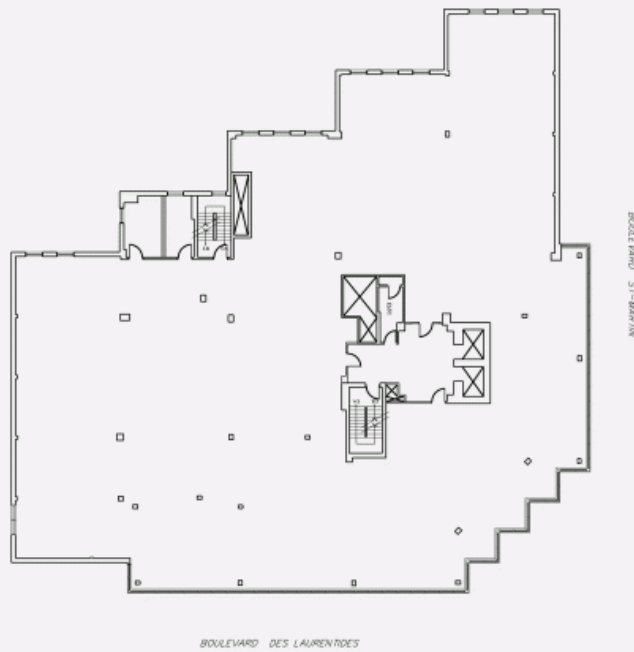
PLAN 2E ÉTAGE



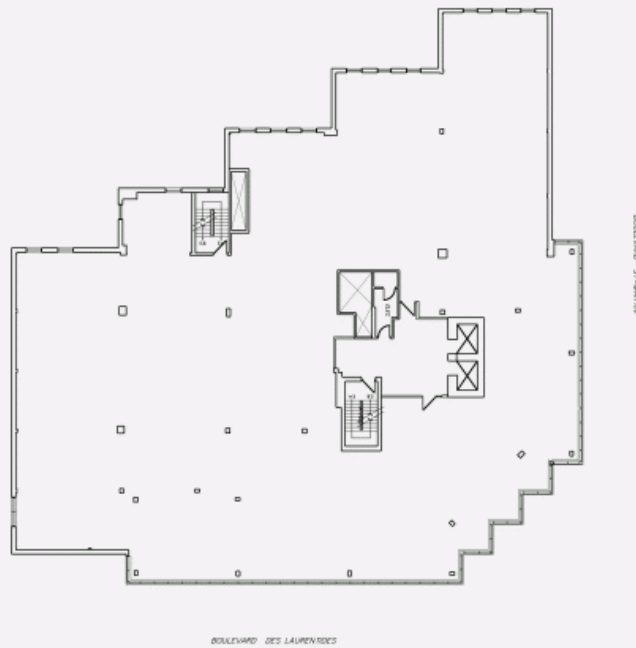
PLAN 3E ÉTAGE



PLAN 4E ÉTAGE



PLAN 5E ÉTAGE



PLAN 6E ÉTAGE

