

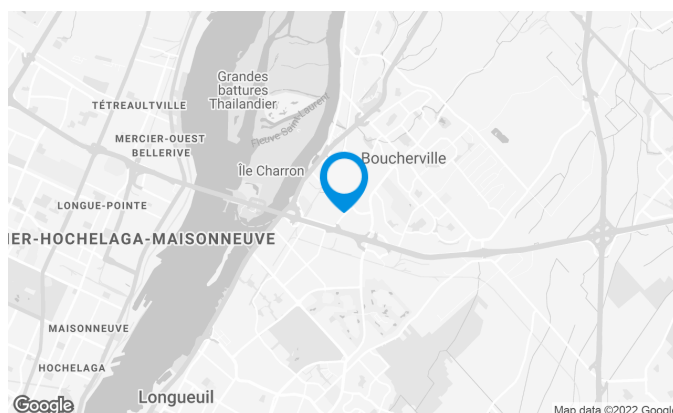
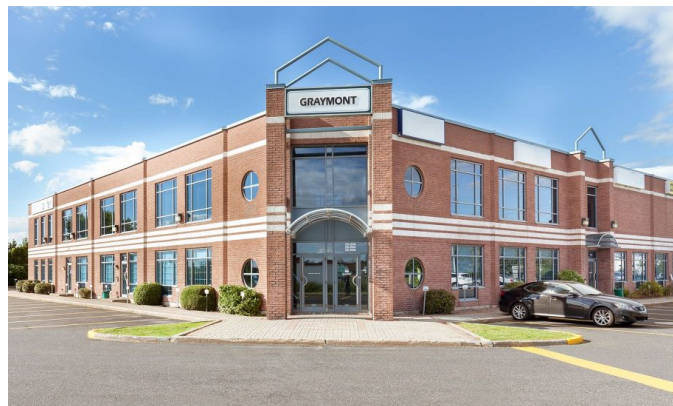
Au coeur du parc industriel de Boucherville, cet immeuble offre une facilité d'accès aux principales autoroutes.

Caractéristiques de l'immeuble

SUPERFICIE LOCATIVE TOTALE	43 452 pi ²
SUPERFICIE D'IMMEUBLE	43 452 pi ²
SUPERFICIE DU TERRAIN	118 628 pi ²
ANNÉE DE CONSTRUCTION	1989
NOMBRE D'ÉTAGES	1
GICLEURS	Oui

ACCESSIBILITÉ DE L'IMMEUBLE

STATIONNEMENTS EXTÉRIEURS	140
---------------------------	-----



Stéphane Robidas

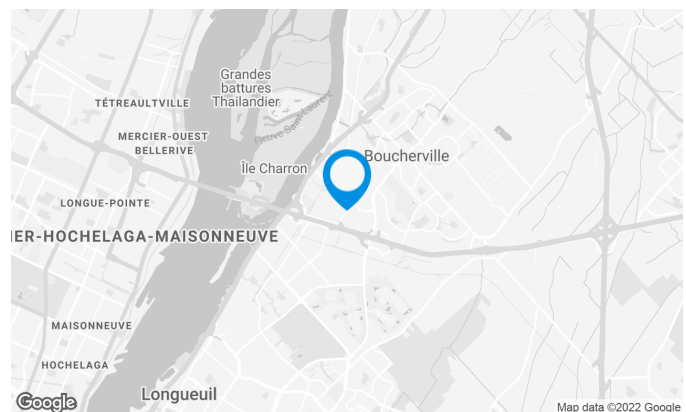
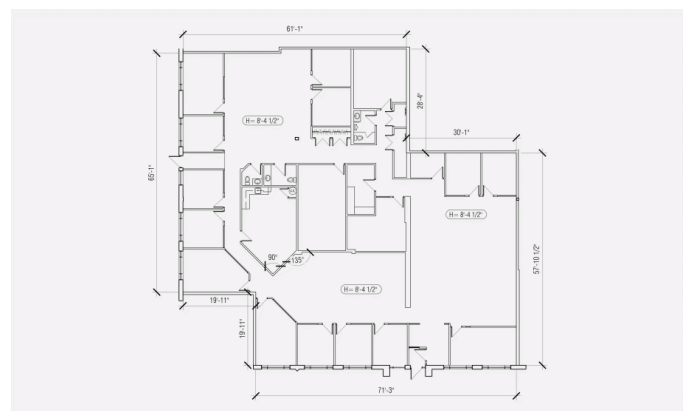
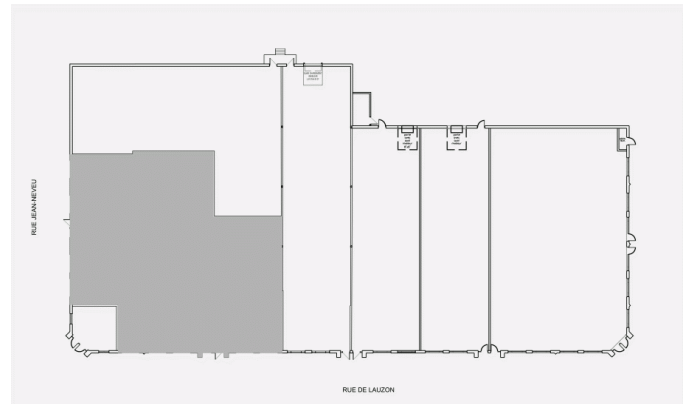
DIRECTEUR DE LOCATION
LOCATION - INDUSTRIEL, RÉGION DE MONTRÉAL

T 514 737-3344 #3373
C 514 605-5152
E STEPHANE.ROBIDAS@COMINAR.COM

Espace bureau situé au cœur du parc industriel de Boucherville; offre une facilité d'accès aux principales autoroutes.

Caractéristiques de l'espace

SUPERFICIE LOCATIVE DISPONIBLE	6 990 pi ²
DISPONIBILITÉ	Immédiate
NOMBRE D'ÉTAGES	1
SUPERFICIE DE L'ÉTAGE	43 452 pi ²
LOYER ADDITIONNEL	4,90 \$ /pi ²



Stéphane Robidas

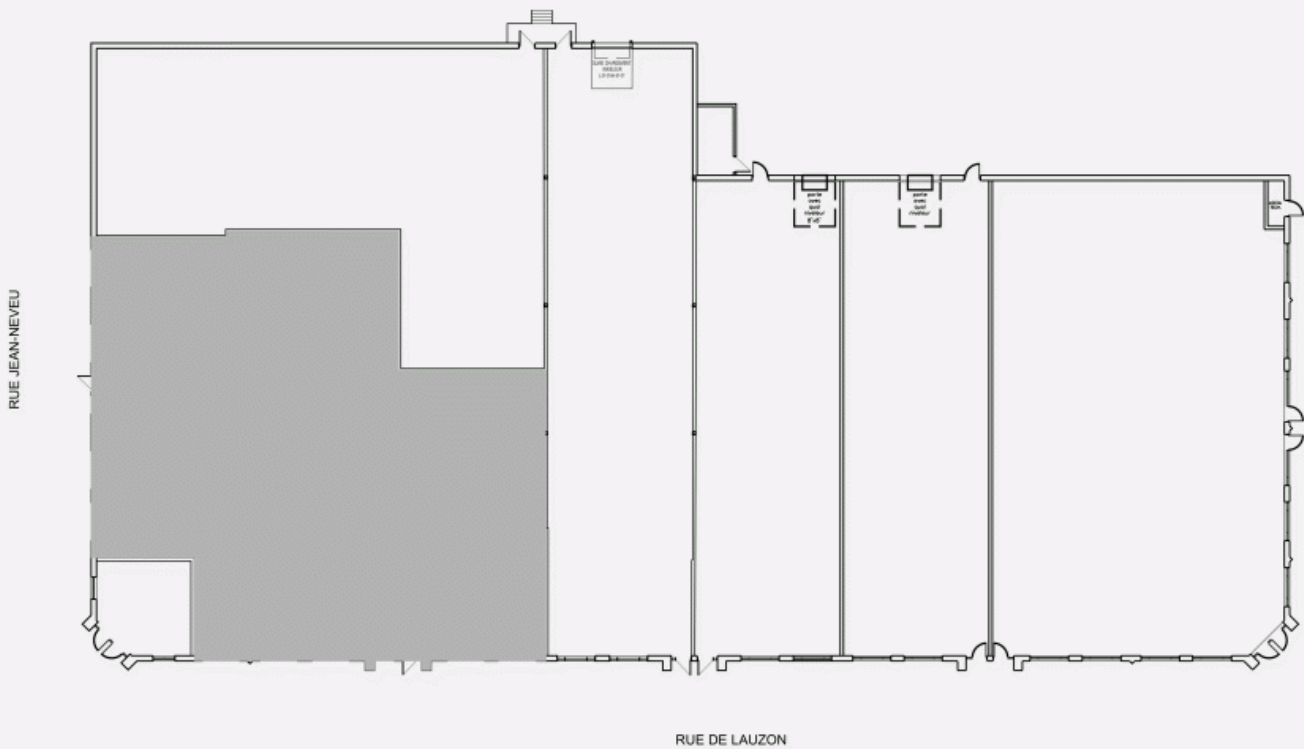
DIRECTEUR DE LOCATION
LOCATION - INDUSTRIEL, RÉGION DE MONTRÉAL

T 514 737-3344 #3373

C 514 605-5152

E STEPHANE.ROBIDAS@COMINAR.COM

PLAN D'EMPLACEMENT



PLAN D'AMÉNAGEMENT

