

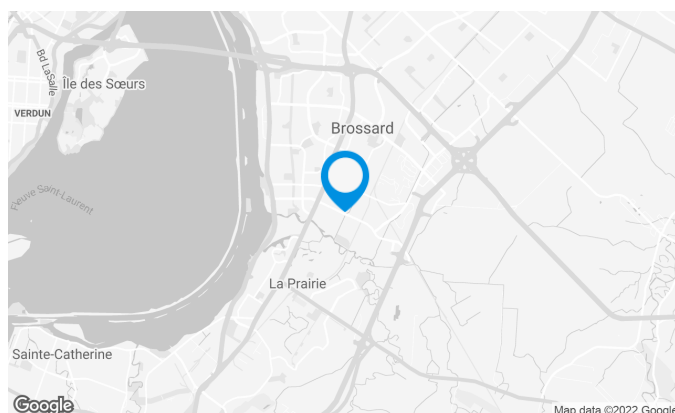
Au coeur du parc industriel de Brossard, cet immeuble offre une facilité d'accès aux principales autoroute

## Caractéristiques de l'immeuble

SUPERFICIE LOCATIVE TOTALE	26 895 pi <sup>2</sup>
SUPERFICIE D'IMMEUBLE	26 895 pi <sup>2</sup>
SUPERFICIE DU TERRAIN	78 154 pi <sup>2</sup>
ANNÉE DE CONSTRUCTION	1988
NOMBRE D'ÉTAGES	2
GICLEURS	Oui
SÉCURITÉ	Système de gicleurs, système d'alarme, éclairage d'urgence, extincteurs.

## ACCESSIBILITÉ DE L'IMMEUBLE

STATIONNEMENTS EXTÉRIEURS	78
ACCÈS ROUTIER	Autoroute 15, 30, 134 (Boulevard Taschereau)
AUTOBUS	33, 77, T77



**Stéphane Robidas**

DIRECTEUR DE LOCATION  
LOCATION - INDUSTRIEL, RÉGION DE MONTRÉAL

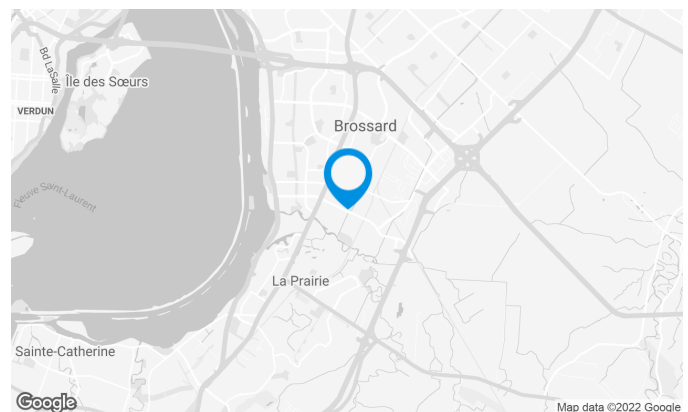
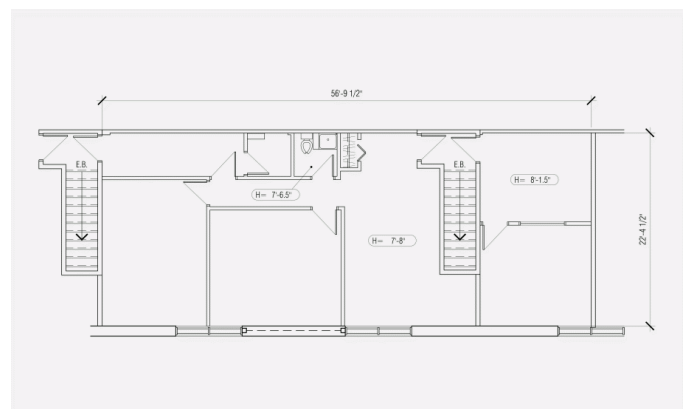
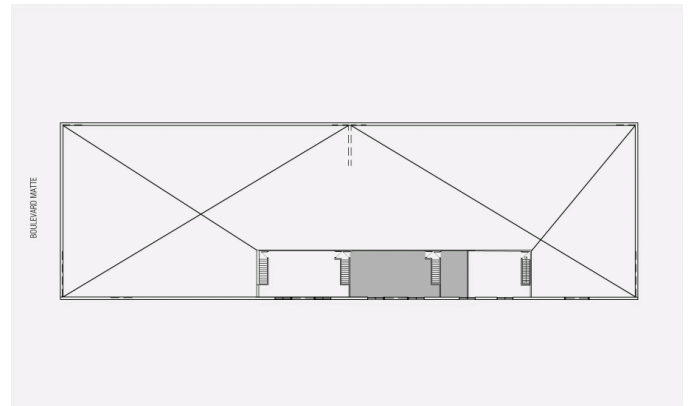
**T** 514 737-3344 #3373

**C** 514 605-5152

**E** STEPHANE.ROBIDAS@COMINAR.COM

## Caractéristiques de l'espace

SUPERFICIE LOCATIVE DISPONIBLE	1 281 pi <sup>2</sup>
DISPONIBILITÉ	Immédiate
NOMBRE D'ÉTAGES	1
SUPERFICIE DE L'ÉTAGE	3 154 pi <sup>2</sup>
LOYER ADDITIONNEL	7,49 \$ /pi <sup>2</sup>
ÉNERGIE	Inclus
COMMENTAIRES / NOTES	Améliorations locatives existantes



**Stéphane Robidas**

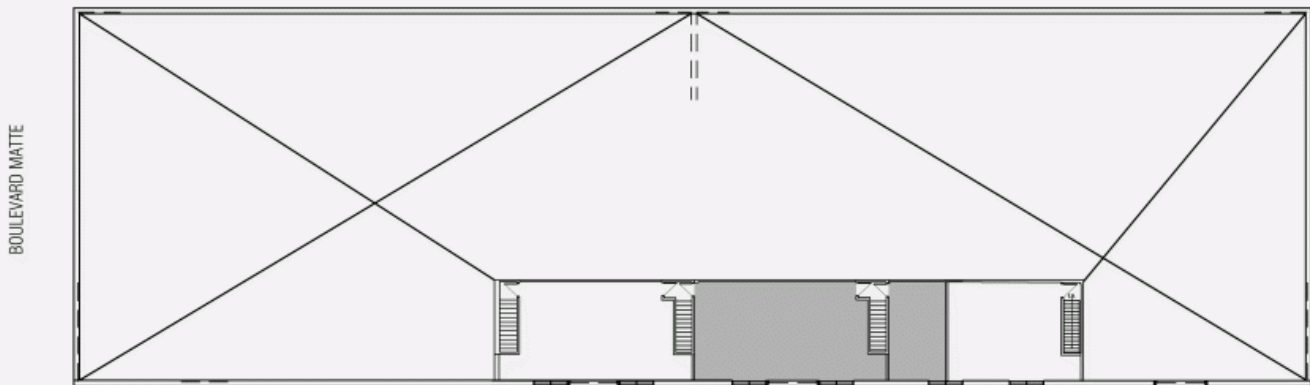
DIRECTEUR DE LOCATION  
LOCATION - INDUSTRIEL, RÉGION DE MONTRÉAL

**T** 514 737-3344 #3373

**C** 514 605-5152

**E** STEPHANE.ROBIDAS@COMINAR.COM

PLAN D'EMPLACEMENT



PLAN D'AMÉNAGEMENT

