

Caractéristiques de l'immeuble

SUPERFICIE LOCATIVE TOTALE 29 296 pi²

SUPERFICIE D'IMMEUBLE 29 296 pi²

SUPERFICIE DU TERRAIN 85 114 pi²

ANNÉE DE CONSTRUCTION 1994

NOMBRE D'ÉTAGES 1

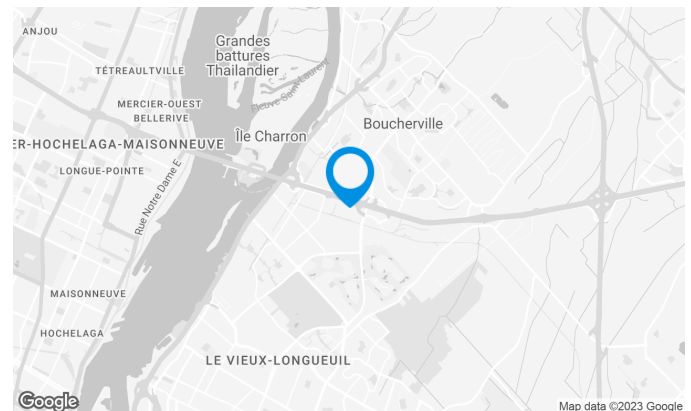
GICLEURS Oui

ACCESSIBILITÉ DE L'IMMEUBLE

STATIONNEMENTS EXTÉRIEURS 30

ACCÈS ROUTIER
Autoroute 20
Boulevard Jacques-Cartier
Boulevard de Mortagne

AUTOBUS 25, 123, 161



Local sur 2 étages

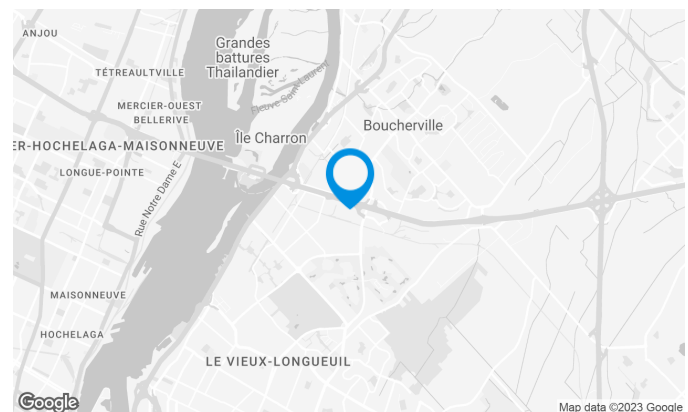
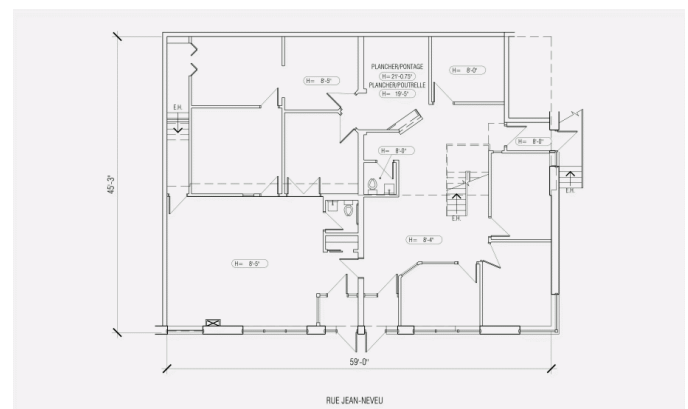
Caractéristiques de l'espace

SUPERFICIE LOCATIVE DISPONIBLE 4 048 pi²

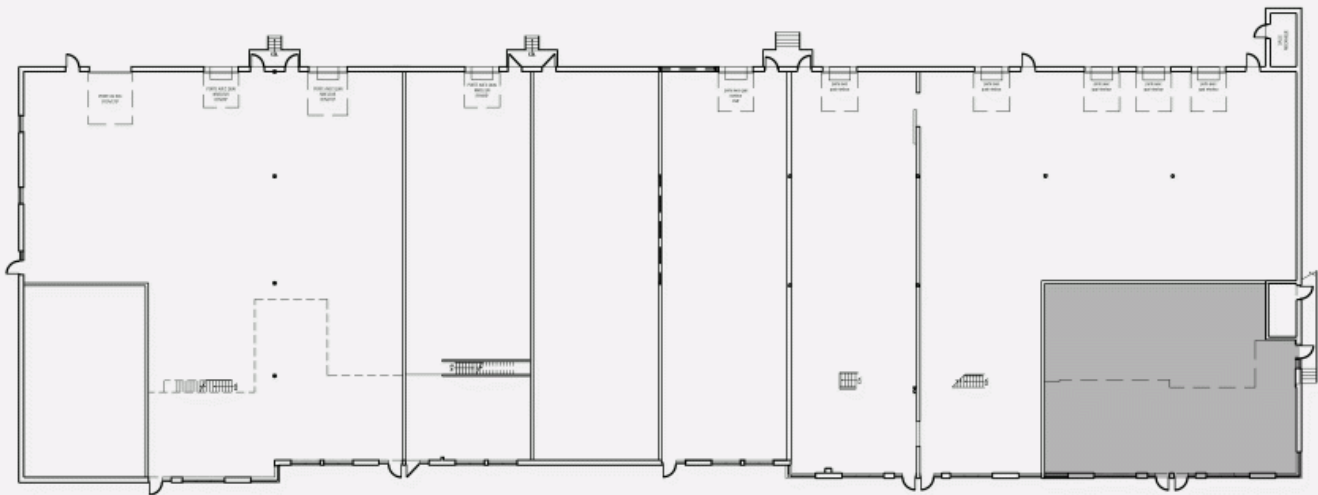
DISPONIBILITÉ Immédiate

SUPERFICIE DE L'ÉTAGE 29 296 pi²

LOYER ADDITIONNEL 4,44 \$ /pi²

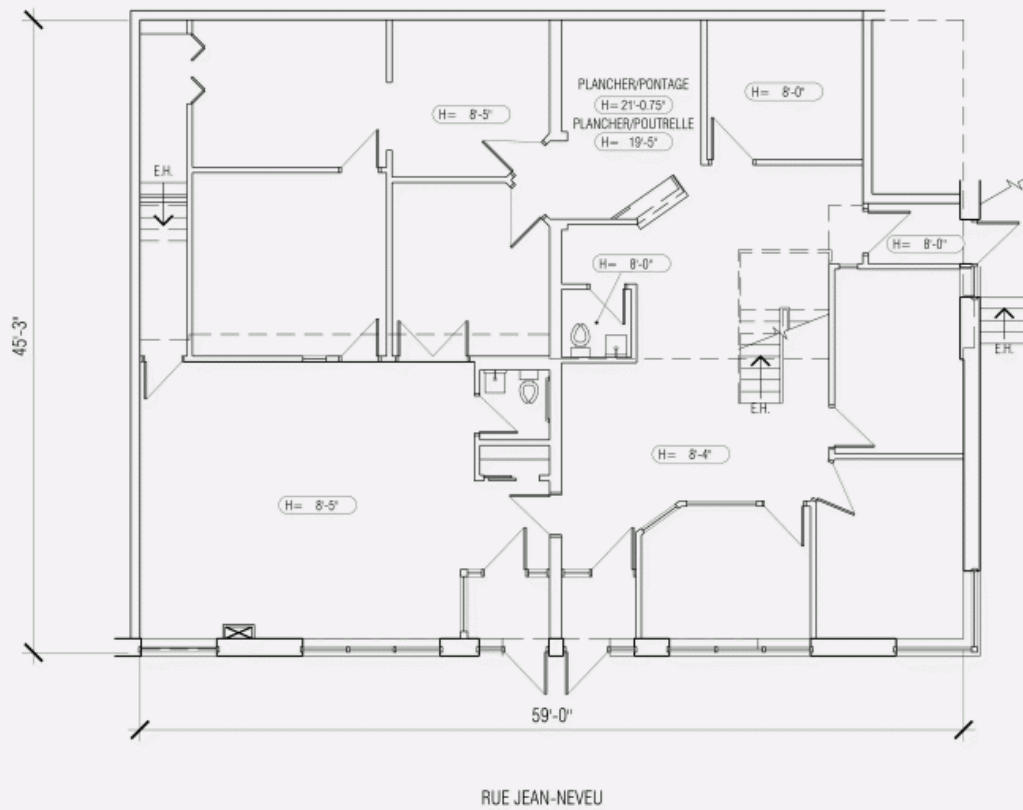


PLAN D'EMPLACEMENT - RDC

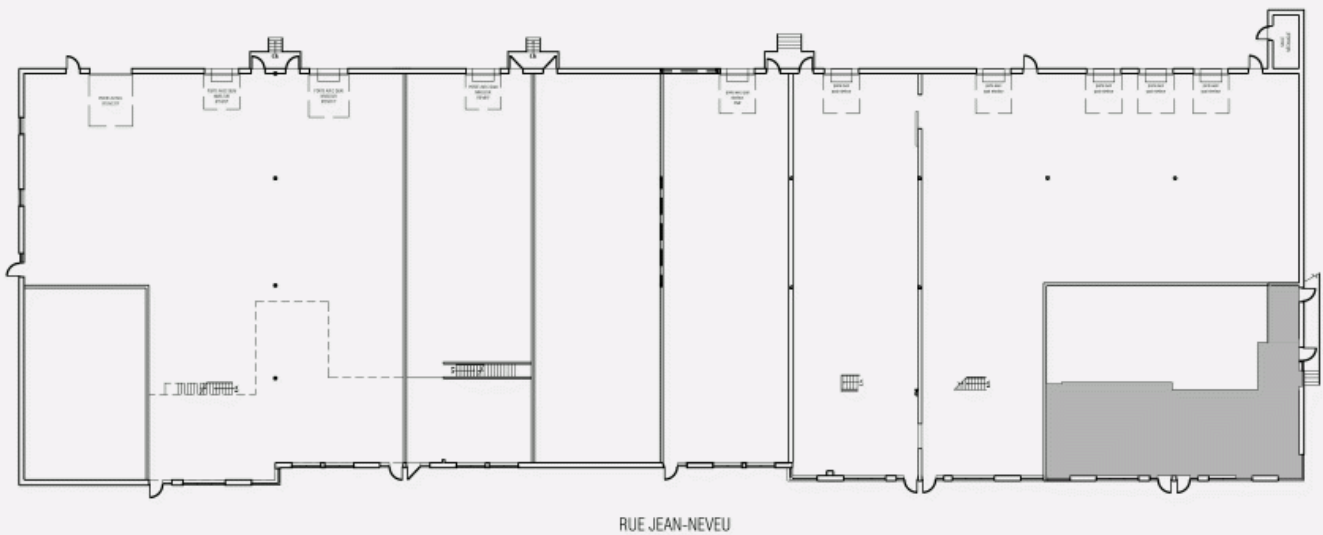


RUE JEAN-NEVEU

PLAN D'AMÉNAGEMENT - RDC



PLAN D'EMPLACEMENT - 2E ÉTAGE



PLAN D'AMÉNAGEMENT - 2E ÉTAGE

